

www.lasy.gov.pl



Lasy Państwowe



Nadleśnictwo Kalisz Pomorski

Informacja o działalności w roku 2025

Plany na rok 2026



Wstęp. Dlaczego przesyłamy Państwu ten raport?

Las Państwowe to ogólnopolska organizacja, zarządzająca większością zasobów leśnych kraju. W naszej pieczy znajduje się przeszło 7,6 mln ha gruntów. To ¼ Polski. Nadleśnictwo Kalisz Pomorski to jedno z 429 nadleśnictw, które zarządzają lasami na poziomie lokalnym. Dbą o przyrodę, udostępnia lasy dla rekreacji, ale jest też istotnym podmiotem gospodarczym. Dostarcza drewno, które służy nam wszystkim, zatrudnia i generuje miejsca pracy. Jest płatnikiem lokalnych podatków. Szczegółowe dane nt. działalności nadleśnictwa znajdą Państwo na kolejnych stronach.

Kontynuujemy zainicjowany rok temu dialog, przekazując Państwu kolejną edycję raportu. Wierzymy, że transparentne informowanie o naszych działaniach – zarówno o efektach minionego roku, jak i planach na bieżący – jest fundamentem merytorycznej dyskusji. Lokalny dialog ma dla nas największą wartość, bo opiera się na wspólnej odpowiedzialności za nasze bezpośrednie otoczenie.



Hubert Kozak
Nadleśniczy
Nadleśnictwa
Kalisz Pomorski



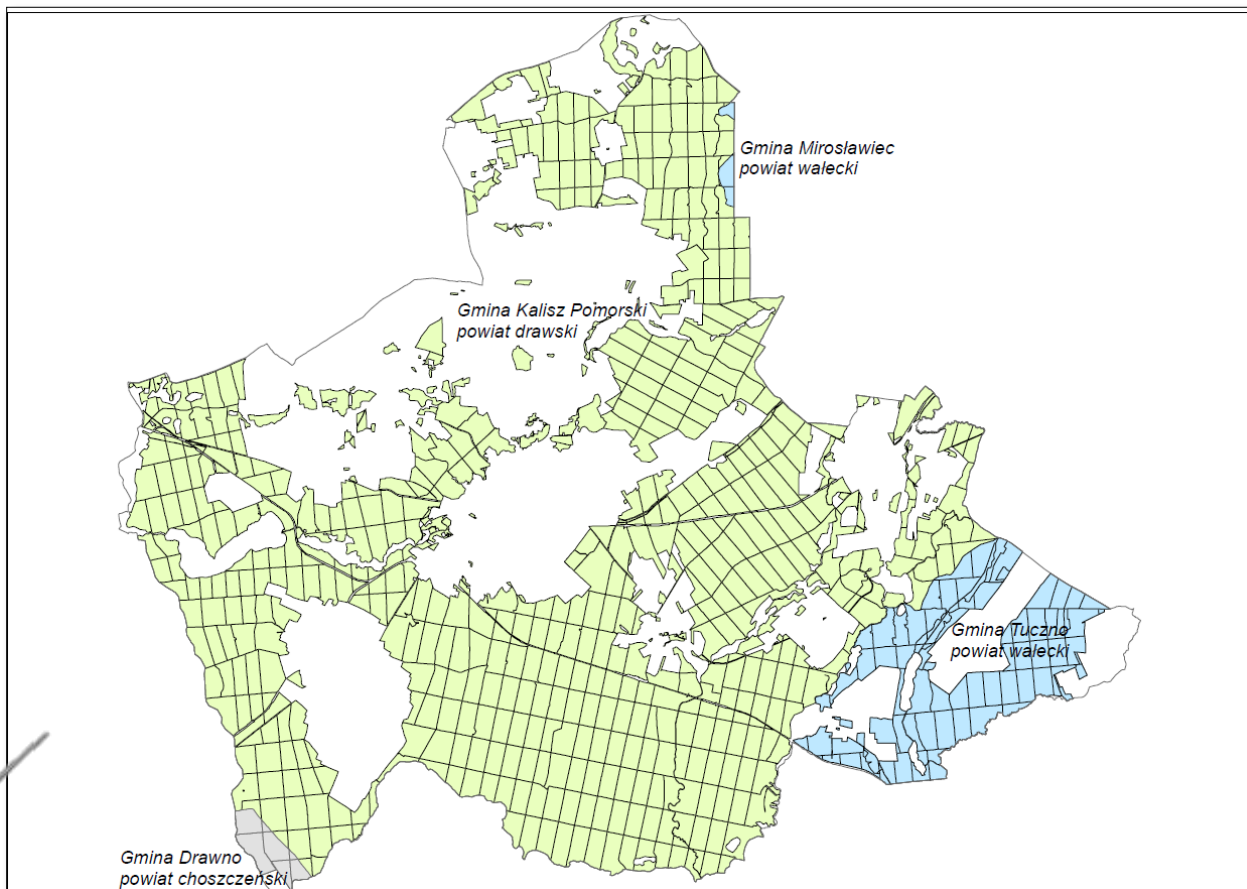
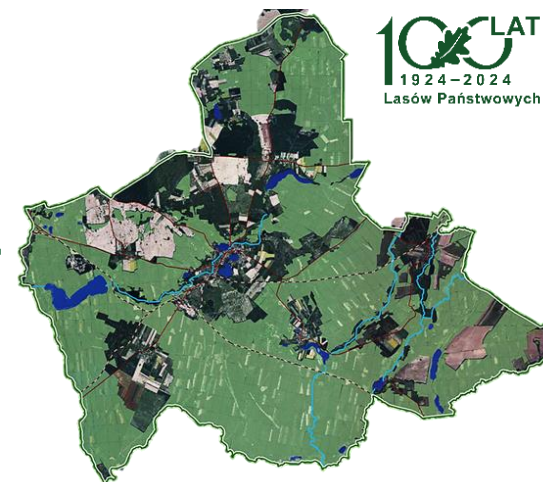
Lasos Państwowe

Część I

O Nadleśnictwie



Lokalizacja Nadleśnictwa Kalisz Pomorski



	liczba leśnictw	PODZIAŁ TERYTORIALNY - LEŚNICTWA								
		Białe Zdrój 12,13 %	Wieniec 11,68 %	Cybowo 11,75 %	Głębino 11,62 %	Grzybów 11,09 %	Peplówek 11,03 %	Dębsko 10,83 %	Makowary 9,99 %	Studnica 9,68 %
Nadleśnictwo KALISZ POMORSKI	9									
034 - Kalisz Pomorski Miasto	3	Makowary 44,01 %			Głębino 33,49 %			Cybowo 22,5 %		
035 - Drawno Ob. wiej.	1	Dębsko 100 %								
035 - Kalisz Pomorski Ob. wiej.	8	Białe Zdrój 13,74 %	Wieniec 13,45 %	Cybowo 13,09 %	Głębino 12,84 %	Grzybów 12,56 %	Peplówek 12,2 %	Dębsko 11,23 %	Makowary 10,89 %	
035 - Mirosławiec Ob. wiej.	1	Peplówek 100 %								
045 - Tucznę Ob. wiej.	1	Studnica 100 %								





Lokalizacja Nadleśnictwa Kalisz Pomorski



Nadleśnictwo Kalisz Pomorski podlega Regionalnej Dyrekcji Lasos Państwowych w Pile.

Położone jest w północno-zachodniej części, granicząc z Nadleśnictwami:



Mirostawiec i Tuczno
z RDLP w Pile



Drawsko i Złocieniec
z RDLP w Szczecinku



Drawno i Głusko
z RDLP w Szczecinie



Zasoby w zarządzie nadleśnictwa

Podstawowe dane statystyczne o zasobach w zarządzie:

	Pow. ogółem (ha)	Lasy (ha)	Średni wiek	Skład gatunkowy (według gatunków rzeczywistych)				
Nadleśnictwo KALISZ POMORSKI	15 299,69	14718,77	58	SO 82,52 %				
034 - Kalisz Pomorski Miasto				BRZ 6,27 % BK				
034 - Kalisz Pomorski Miasto	128,15	109,3622	77	DB ŚW OL MD				
035 - Drawno Ob. wiej.				SO 69,52 % DB 9,33 % OL BRZ BK				
035 - Drawno Ob. wiej.	139,78	138,44	52	SO 82,21 % BRZ OL				
035 - Kalisz Pomorski Ob. wiej.				SO 82,64 % BRZ				
035 - Kalisz Pomorski Ob. wiej.	13 512,48	13025,08	57	SO 51,02 % DB 34,12 % DG				
035 - Mirosławiec Ob. wiej.				SO 83,25 % DB				
035 - Mirosławiec Ob. wiej.	38,26	35,44	76					
045 - Tuczno Ob. wiej.								
045 - Tuczno Ob. wiej.	1 481,02	1410,449	60					

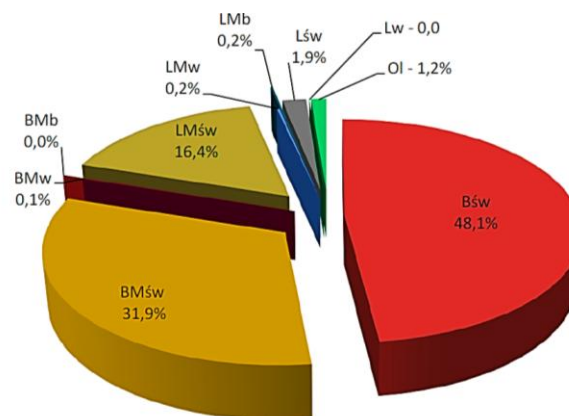


Zasoby w zarządzie nadleśnictwa

Przed sporządzeniem nowego operatu siedliskowego na terenie naszego Nadleśnictwa przeważały siedliska borowe. Obecnie sosna zajmuje 91% powierzchni.

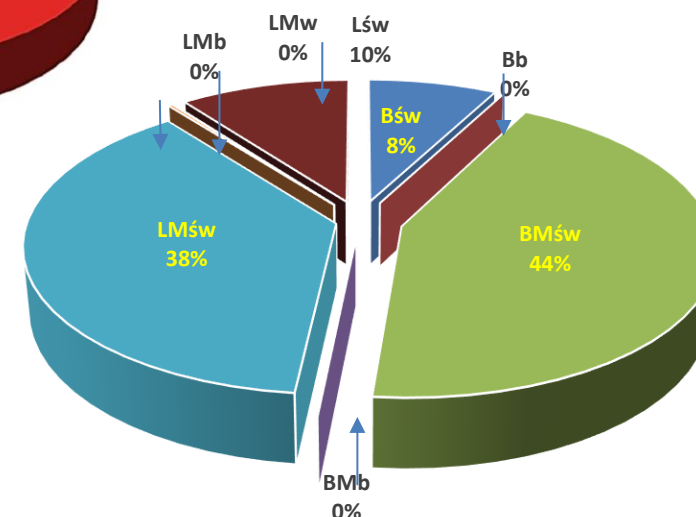
➔ **Udział siedlisk leśnych**

80 % – borowe
18 % – lasowe



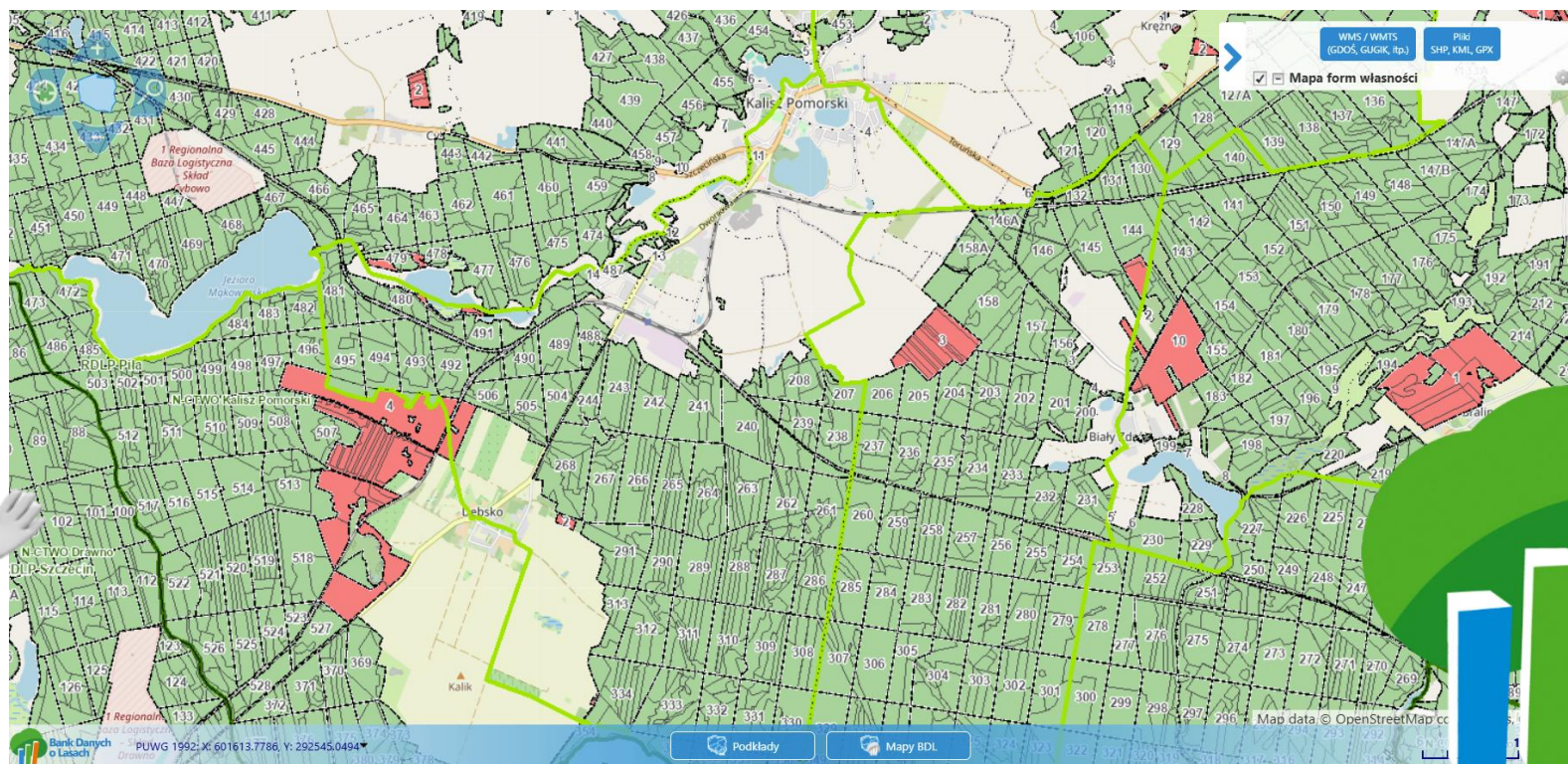
➔ **Udział siedlisk w nowym operacie**

51 % – borowe
49 % – lasowe



Do kogo należą lasy w granicach nadleśnictwa

W regionach o zróżnicowanej formie własności



Infrastruktura nadleśnictwa

Wykaz budynków stanowiących siedziby jednostek i lokali mieszkalnych będących na stanie Nadleśnictwa Kalisz Pomorski

Pełniona funkcja	Adres	Lokalizacja
Budynek biurowy Nadleśnictwa Kalisz Pomorski	Al. prof. Leona Mroczkiewicza 1, 78-540 Kalisz Pomorski	08-21-1-07-487 -j -00
Kancelaria - szkółka/ Magazynek środków chemicznych	Biały Zdrój 32C, 78-540 Kalisz Pomorski	08-21-1-05-227-m-00
Budynek mieszkalny leśniczego szkółkarza	Biały Zdrój 21, 78-540 Kalisz Pomorski	08-21-1-06-231 -g -00
Kancelaria Leśnictwa Pęplówek /Lokal mieszkalny Leśnictwa Pęplówek	Ul. Koszalińska 42, 78-540 Kalisz Pomorski	08-21-1-02-87 -p -00
Kancelaria Leśnictwa Wieniec/ Lokal mieszkalny Leśnictwa Wieniec	Biały Zdrój 61, 78-540 Kalisz Pomorski	08-21-1-03-199 -b -00
Kancelaria Leśnictwa Giżyno/ Lokal mieszkalny Leśnictwa Giżyno	ul. Dworcowa 22B, 78-540 Kalisz Pomorski	08-21-1-07-487 -a -00
Kancelaria Leśnictwa Dębsko/ Lokal mieszkalny Leśnictwa Dębsko/ Lokal mieszkalny Łowno 2	Łowno 2, 78-540 Kalisz Pomorski	08-21-1-08-382 -k -00
Kancelaria leśnictwa Studnica/ Lokal mieszkalny Leśnictwa Studnica	Płociczno 25, 78-540 Kalisz Pomorski	08-21-1-09-541 -g -00
Lokal mieszkalny nadleśniczówka/ Lokal mieszkalny	Al. prof. Leona Mroczkiewicza 2a; Al. prof. Leona Mroczkiewicza 2	08-21-1-07-487 -f -00



Infrastruktura nadleśnictwa

- obiekty edukacyjne, urządzenia służące rekreacji, turystyce

Leśna ścieżka edukacyjna im. Polskich Olimpijczyków



Na terenie Nadleśnictwa Kalisz Pomorski znajduje się ścieżka edukacyjna biegnąca przez kompleks leśny przylegający do miasta. Trasa składa się z pętli o długości 2600 m, rozpoczyna się i kończy na obrzeżu stadionu miejskiego. Ścieżka stanowi idealne miejsce do aktywnego spędzania wolnego czasu w lesie oraz do prowadzenia zajęć edukacyjnych. Wzdłuż trasy rozmieszczono 23 tablice prezentujące zagadnienia z ochrony lasu, ochrony przyrody, ochrony przeciwpożarowej, ciekawostki o roślinach, zwierzętach, budowie warstwowej lasu oraz o martwym drewnie. Przy ścieżce wyznaczono miejsca postojowe przy których można odpocząć oraz zasięgnąć informacji o otaczającej nas przyrodzie.



Infrastruktura nadleśnictwa

- inne urządzenia służące rekreacji i turystyce

Na terenie Nadleśnictwa Kalisz Pomorski znajdują się:

- ➡ miejsce wypoczynku w leśnictwie Studnica nad Jeziorem Lubicz,
- ➡ miejsca biwakowania:
 - nad Jeziorem Szerokim w leśnictwie Biały Zdrój,
 - nad Jeziorem Nowa Korytnica w leśnictwie Grzybów,
- ➡ wiaty turystyczno-edukacyjne Gaffel w leśnictwie Biały Zdrój,
- ➡ wiaty turystyczne na szkółce leśnej w Białym Zdroju,
- ➡ 19 miejsc postoju pojazdów.



Infrastruktura nadleśnictwa – sieć dróg

Prowadzenie gospodarki leśnej nie jest możliwe bez posiadania odpowiedniej infrastruktury drogowej. Dobrze zaplanowana sieć dróg oraz stałe ich konserwacje umożliwiają transport drewna niemalże z każdej pozycji cięć w Nadleśnictwie, zapewniają całoroczny dostęp do kompleksów leśnych, co umożliwia realizację zadań gospodarczych oraz udostępnianie lasu do celów turystycznych i rekreacyjnych.

Nadleśnictwo Kalisz Pomorski na bieżąco realizuje prace z zakresu budownictwa drogowego m.in. konserwacji i naprawy elementów technicznych oraz przebudowy i budowy nowych dróg.



Na terenie Nadleśnictwa Nadleśniczy udostępnił 12 dróg do ruchu publicznego dla pojazdów silnikowych, zaprzęgowych i motorowerów.

Szczegółowe zasady korzystania, lokalizację oraz sposób ich oznakowania można znaleźć na stronie internetowej Nadleśnictwa Kalisz Pomorski w zakładce „Informacje” oraz w BIP w zakładce „Zarządzenia i decyzje”.

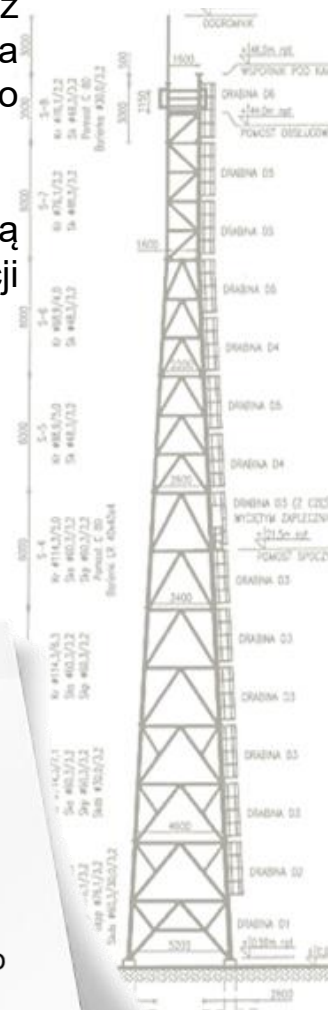
https://kaliszpomorski.pila.lasy.gov.pl/aktualnosci/-/asset_publisher/1Gva8BRy3UmG/content/regulamin






Punkt Alarmowo Dyspozycyjny Nadleśnictwa został wyposażony w system do wczesnego wykrywania zagrożeń pożarem lasu odbierający obraz z kamery umieszczonej na wieży p-poż. Na wieży znajduje się kamera telewizyjna o rozdzielczości fullHD, przesyłająca obraz do PAD z nowoczesnym systemem wykrywania dymu SMOKE DETECTION.

W przypadku wystąpienia pożaru dyżurny PAD powiadamia Straż Pożarną oraz współpracuje z pracownikami Nadleśnictwa w celu usprawnienia akcji gaśniczej. Obserwacja terenu trwa od marca do października.





Rok budowy: 2020

Wysokość: 49,5 m

Zasilanie: energia elektryczna

Materiał wykonania: stal

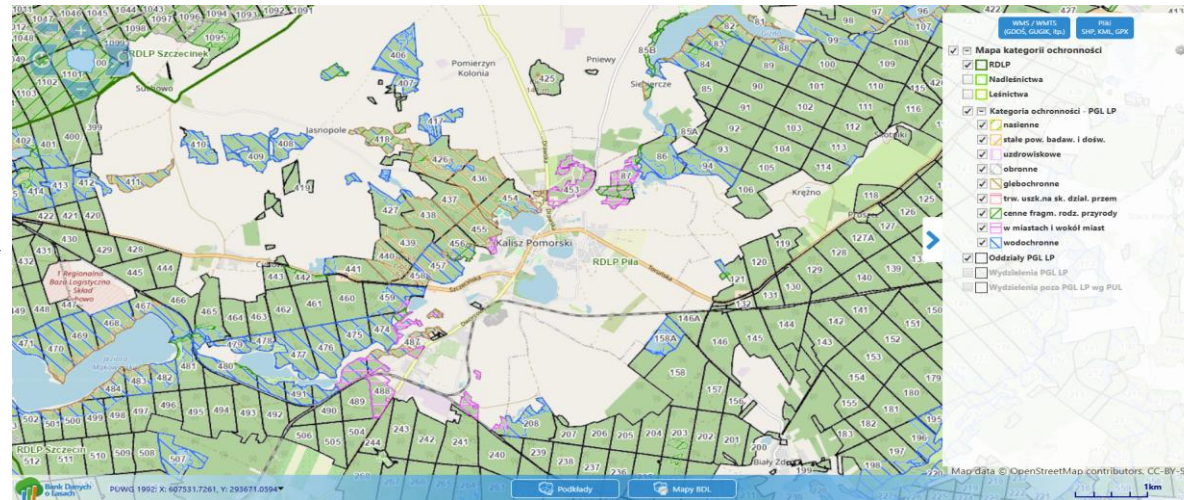
Lokalizacja: leśnictwo Cybowo, oddz.455b



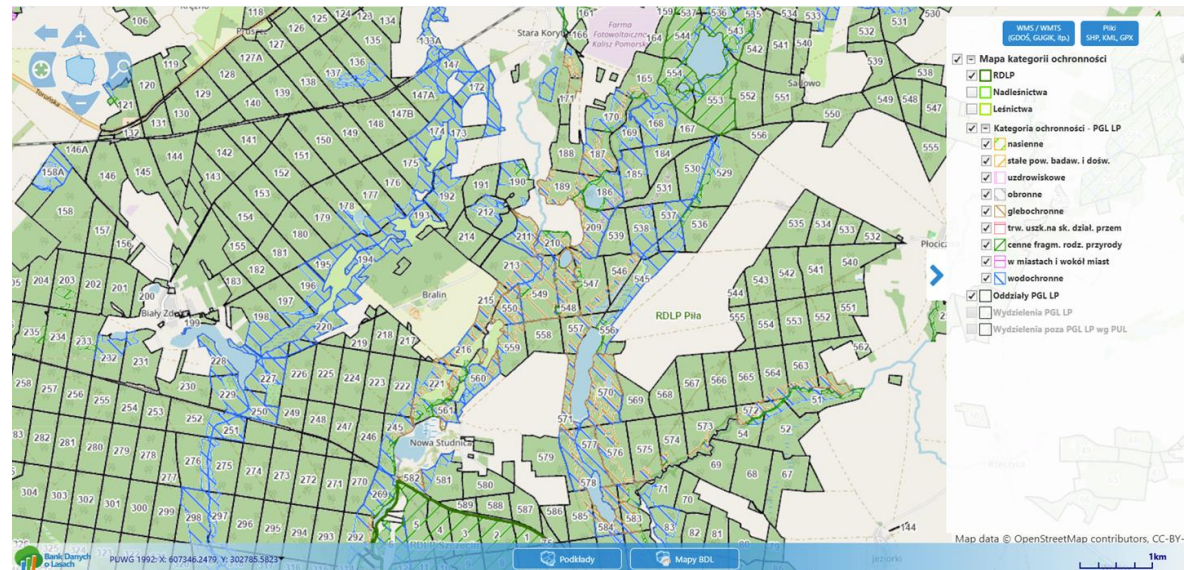
Przyroda na terenie nadleśnictwa – mapy z formami ochrony przyrody



Okolice
Kalisza Pomorskiego



Okolice
Białego Zdroju





Przyroda na terenie nadleśnictwa

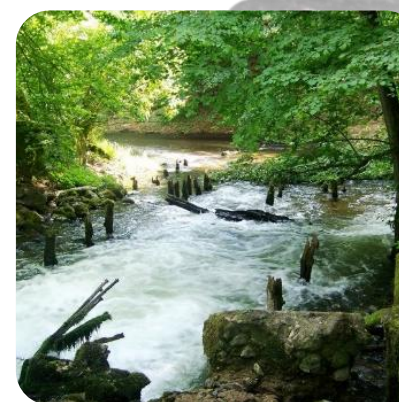
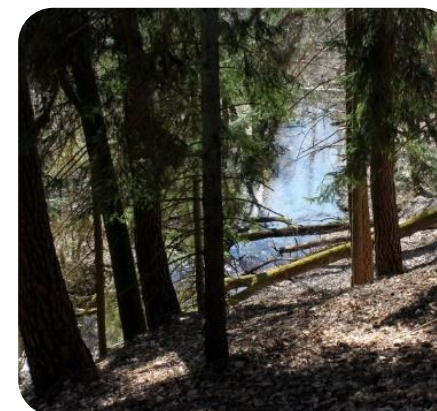
W leśnictwie Studnica znajduje się rezerwat przyrody „Nad Płociczną”.



Identyfikowany jest jako „Wyspa ekologiczna” naturalnych ekosystemów funkcjonująca od co najmniej 200-lat. Powierzchnia na terenie Nadleśnictwa wynosi 10,15 ha, całkowita powierzchnia 20,30 ha.

Celem ochrony w rezerwacie jest:

- zachowanie górnego odcinka rzeki Płocicznej ze zgrupowaniami fauny typowej dla rzek o charakterze górskim
- ochrona kompleksu dobrze zachowanych łągów i grądów
- ochrona charakterystycznej flory, mykoflory i fauny



Przyroda na terenie nadleśnictwa

W Nadleśnictwie Kalisz Pomorski znajduje się **5 pomników przyrody**:

Jodła pospolita

– leśnictwo Cybowo, wys. 34m, wiek 169 lat, obwód 275 cm;

Grupa drzew „Sosny dębskie”

– leśnictwo Dębsko, ilość drzew w grupie: 2, wys. 28 m i 29 m, wiek: oba drzewa 174 lata , obwód 336 i 251 cm;

Wiąz pospolity

– leśnictwo Grzybów, wys. 28m, wiek 182 lat, obwód 328 cm.

Grupa drzew Dęby bezszypułkowe

– leśnictwo Studnica, wiek drzew około 232 lata, obwód: 386 cm, wysokość: 6m;

Jałowiec pospolity

– leśnictwo Studnica, wiek około 142 lata, obwód 88 cm, wysokość 13m.





Przyroda na terenie nadleśnictwa

Co roku składane są wnioski do Wojewódzkiego Konserwatora Zabytków w celu uzyskania zgód na prace głównie odnowieniowe na poszczególnych pozycjach leśnych, na których chcemy posadzić ponownie las pod nadzorem archeologa. Średniorocznie wniosków jest na kilkanaście ha.



**Wojewódzki Urząd Ochrony
Zabytków w Szczecinie**



Działania na rzecz społeczności lokalnych

- działania w zakresie wyznaczania lasów społecznych, procesy konsultacyjne

STREFA INTENSYWNEGO ODDZIAŁYWANIA

➔ **Teren wokół Leśnej ścieżki edukacyjnej im. Polskich Olimpijczyków wraz ze ścieżką przebiegającą nad jeziorem Młyńskim tzw. „Ogórkowym” i prowadzącą do stadionu miejskiego**

Ścieżka przebiega nad stadionem miejskim, położona jest w pobliżu jeziora Młyńskiego tzw. „Ogórkowego”, nad którym corocznie odbywa się Jarmark Ogórkowy. Jest miejscem historycznym - na ścieżce znajduje się kamień szlifierski oraz grodzisko datowane na okres wczesnego średniowiecza.



Działania na rzecz społeczności lokalnych

STREFY ZRÓWNOWAŻONEGO ODDZIAŁYWANIA

➔ Obszar nad jeziorem Mąkowskim

LEŚNICTWA: CYBOWO, MAKOWARY

POWIERZCHNIA: 32,98 ha



➔ Obszar nad jeziorem Szerokie

LEŚNICTWA: BIAŁY ZDRÓJ

POWIERZCHNIA: 7,95 ha



➔ Obszar nad jeziorem Dominikowo

LEŚNICTWA: DĘBSKO

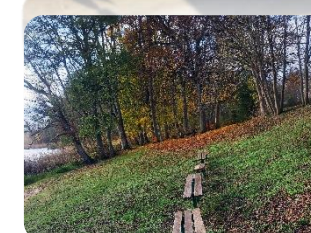
POWIERZCHNIA: 70,63 ha



➔ Obszar nad jeziorem Wieliz

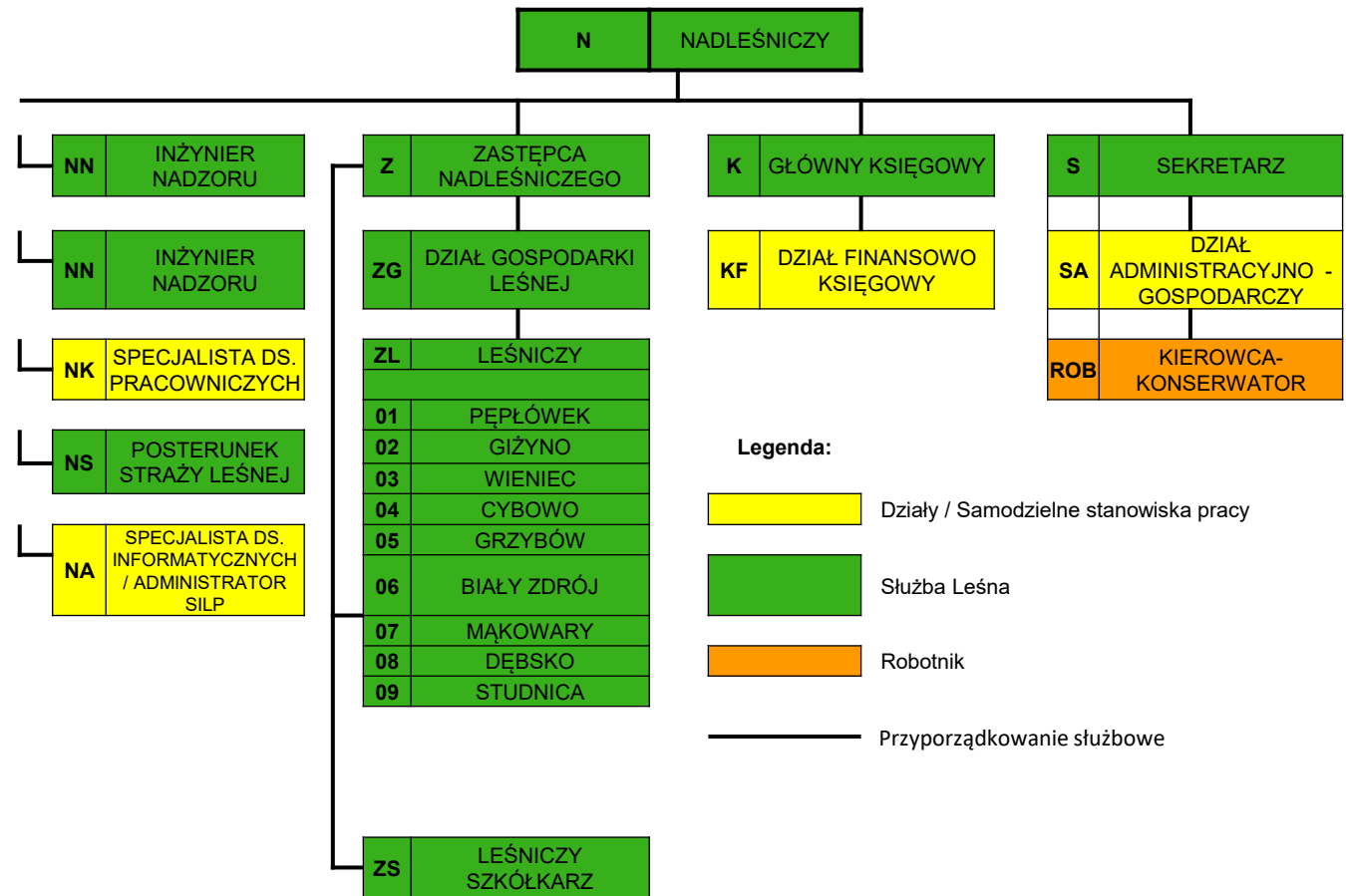
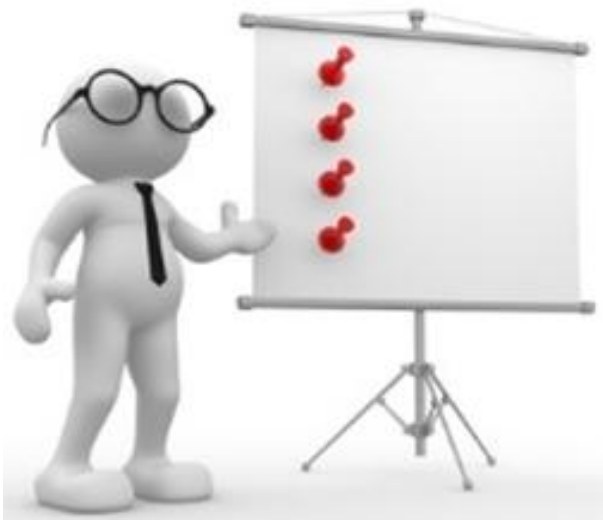
LEŚNICTWA: BIAŁY ZDRÓJ

POWIERZCHNIA: 70,63 ha



Struktura organizacyjna nadleśnictwa

- liczba leśnictw - **9**,
- liczba pracowników - **45**,





Struktura organizacyjna nadleśnictwa

Realizacja nadzoru nad gosp. leśną w lasach niestanowiących własności SP.

➔ Realizacją zadań na obszarze lasów niepaństwowych zajmuje się na terenie gminy Kalisz Pomorski Starostwo Powiatowe w Drawsku Pomorski Wydział Środowiska.







➔ Natomiast na terenie powiatu wałeckiego Nadleśnictwo ma podpisane porozumienie ze starostą wałeckim z roku 2016 na nadzór nad lasami niepaństwowymi. Jest ich niecałe 15 ha.





Specyficzne rodzaje działalności- szkółka leśna

Średniorocznie produkujemy około:

-  1,2 mln sztuk sadzonek sosny,
-  116 tys. sztuk sadzonek buka
-  169 tys. sztuk sadzonek dębu
-  24 tys. sztuk sadzonek świerka

Produkcja sadzonek odbywa się głównie **na powierzchni otwartej**, sporadycznie w namiotach foliowych.

Nadleśnictwo zapewnia materiał sadzeniowy na swoje potrzeby oraz Nadleśnictwa Mirosławiec.



Specyficzne rodzaje działalności- szkółka leśna

➔ STACJA METEOROLOGICZNA

w szkółce w 2018 r. została zamontowana stacja meteorologiczna oraz wykonano instalację system nawadniania.

➔ MODERNIZACJA DESZCZOWNI

- * zamontowanie na kwaterach rurociągów podziemnych wraz ze zraszaczami oraz studzienkami;
- * zautomatyzowanie szkółki leśnej poprzez zamontowanie nowego systemu sterującego opartego o dekodery.





Struktura organizacyjna nadleśnictwa



POSIADAMY:

- GDN  sosnowe pow. 180,55 ha
-  dębowy pow. 20,31 ha
-  olchowy pow. 6,86 ha
- WDN sosnowy pow. 10,00 ha
- 3 drzewa mateczne
- 2 źródła nasion (lipa, grab)



Uczestnictwo w projektach

Dofinansowanie z WFOŚiGW w Szczecinie

- ➔ „Realizacja programu pn.: > Leśni odkrywcy- zobaczymy to z bliska< w PGL LP Nadleśnictwo Kalisz Pomorski”
- ➔ „Realizacja programu pn.: >Leśna ścieżka zmysłów – zobacz, dotknij, poczuj< w PGL LP Nadleśnictwo Kalisz Pomorski”



WOJEWÓDZKI FUNDUSZ
OCHRONY ŚRODOWISKA
I GOSPODARKI WODNEJ
W SZCZECINIE



EDUKACJA EKOLOGICZNA

**Dofinansowano ze środków
Wojewódzkiego Funduszu Ochrony Środowiska
i Gospodarki Wodnej w Szczecinie
w ramach Programu **EDUKACJA EKOLOGICZNA****

www.wfos.szczecin.pl



Dofinansowanie z WFOŚiGW w Szczecinie

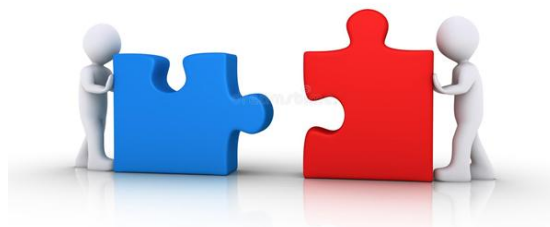
„Realizacja programu pn.: > Leśni odkrywcy- zobaczymy to z bliska< w PGL LP
Nadleśnictwo Kalisz Pomorski”



Koszt całkowity zadania : 100 000,00 zł
Czas realizacji – rok 2024/2025

Zakup m. in.:

- Plotera laserowego do drewna
- Lornetek termowizyjnych
- Drewnianych stołów edukacyjnych
- Drewnianych łamigłówek
- Drewnianej gry Jenga XXL
- Leśnych pieczętek
- pomocy dydaktycznych i nagród w konkursach



Dofinansowanie z WFOŚiGW w Szczecinie

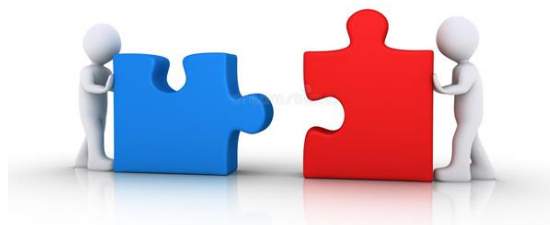
„Realizacja programu pn.: >Leśna ścieżka zmysłów – zobacz, dotknij, poczuj<
w PGL LP Nadleśnictwo Kalisz Pomorski”



Koszt całkowity zadania : 75 696,61 zł
Czas realizacji – rok 2025/2026

Zakup m. in.:

- Elementów infrastruktury na ścieżkę edukacyjną wokół Nadleśnictwa, w tym: dendrofon, łamigłówki, gry obracane tabliczki, tablica dźwiękowa, fotościanka, tablice edukacyjne, koło wiedzy, ławeczki z rycinami roślin;
- pomocy dydaktycznych i nagród w konkursach;





Plan urządzenia lasu – podstawa działalności nadleśnictwa

To kluczowy dokument określający zasady gospodarki leśnej i podstawa naszego działania. Opracowany **na 10 lat**. Obejmuje całe nadleśnictwo, ale indywidualne planowanie dotyczy wydzieleń, czyli kilkuhektarowych, jednolitych fragmentów lasu. Takich wydzieleń jest w naszym nadleśnictwie kilka tysięcy.

Plan wykonali specjaliści spoza Lasos Państwowych. Zatwierdził Minister Klimatu i Środowiska.

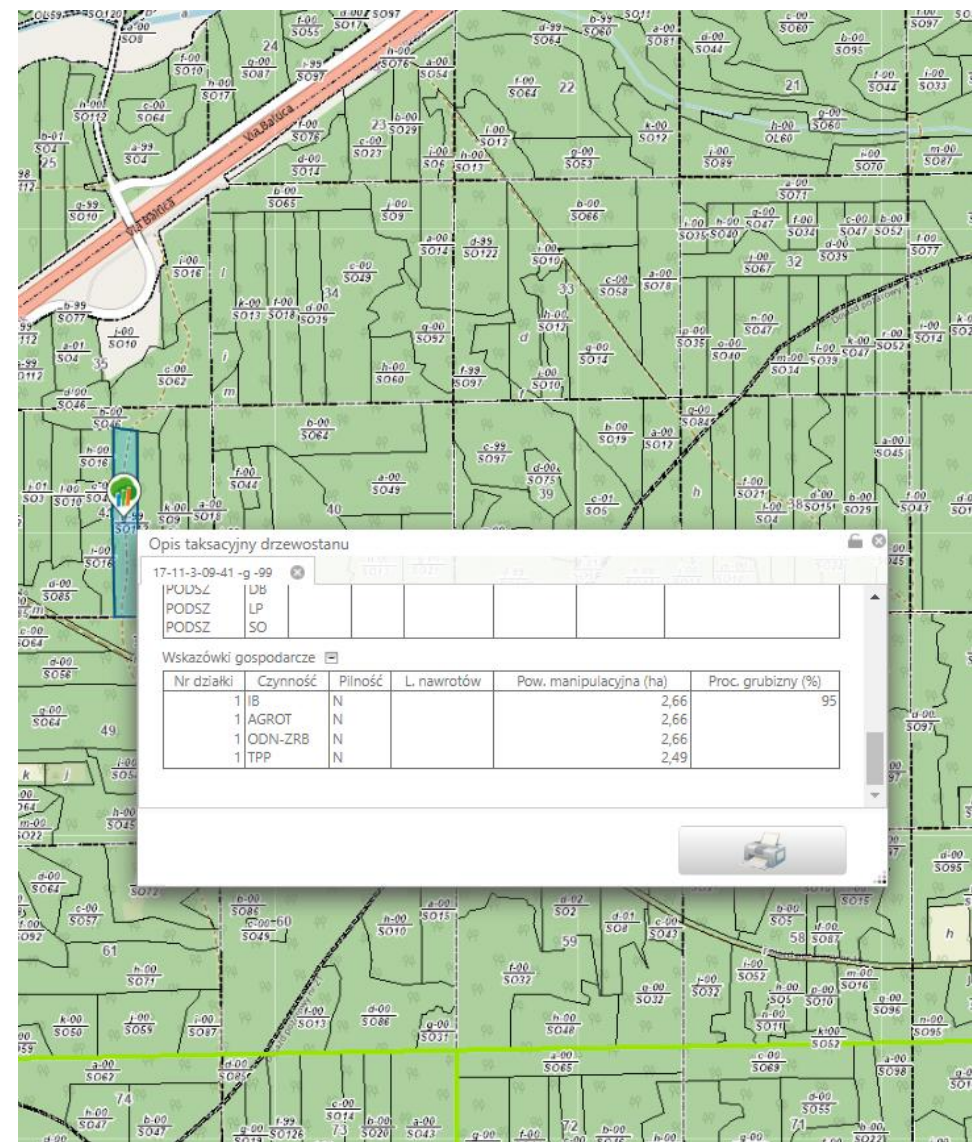
Plan zawiera opis i ocenę stanu lasu oraz cele, zadania i metody prowadzenia gospodarki leśnej. Proces jego tworzenia i zatwierdzania jest precyzyjnie uregulowany i angażuje różne podmioty oraz społeczeństwo.

W jakim celu wykonujemy plan?

- **Zrównoważone zarządzanie lasami** – zapewnienie równowagi między ochroną przyrody a użytkowaniem lasos
- **Ochrona ekosystemos leśnych** – uwzględnienie obszaros chronionych i działań na rzecz bioróżnorodności
- **Planowanie pozyskania drewna** – określenie, ile drewna można pozyskać, bez naruszania stabilności lasos
- **Dostosowanie gospodarki leśnej do warunkos środowiskowych** – uwzględnienie klimatu, gleby i zasobos wodnych

Plan dostępny dla każdego

- **Działamy transparentnie.** Dlatego przy tworzeniu planu odbywają się konsultacje społeczne. Gotowy plan podlega strategicznej ocenie oddziaływania na środowisku i jest opiniowany przez RDOŚ, Wojewódzki Inspektorat Sanitarny.
- **Każdy ma wgląd do planu.** Plan urządzenia lasu umieszczamy w internetowym BIP. Do pobrania udostępniamy opis nadleśnictwa (elaborat) i program ochrony przyrody <https://www.gov.pl/web/nadlesnictwo-kalisz-pomorski/plan-urządzenia-lasu2>
- **Sprawdź, co zaplanowaliśmy w znanym Ci fragmencie lasu.** Treść planu trafia także do Banku Danych o Lasach (bdl.lasy.gov.pl). Tutaj każdy może zapoznać się z charakterystyką wybranego wydzielenia leśnego i sprawdzić, jakie prace będziemy prowadzić w tym fragmencie lasu



Jak powstaje plan? Lokalny zespół współpracy

- konsultacje społeczne dotyczące lasów o zwiększonej funkcji społecznej





Zadania według aktualnego PUL

Średniorocznie pielęgnacja upraw około 93 ha



Średniorocznie pielęgnacja młodników około 114 ha



Średnioroczna powierzchnia odnowień drzewostanów około 106 ha

Średnioroczna powierzchnia podsadzeń 75 ha

Średniorocznie powierzchnia trzebieży wczesnych 260 ha
i trzebieży późnych na powierzchni 560 ha





Rozmiar zadań zapisanych w planie urządzenia lasu

- ➔ Etat miąższościowy użytków rębnych 373 753 m³
- ➔ Etat powierzchniowy cięć w użytkowaniu przedrębny 821 779 ha wraz z szacunkowym pozyskaniem 410 000 m³.
- ➔ Projektowana powierzchnia zalesień i odnowień 2 189,88 ha,
- ➔ Projektowana powierzchni pielęgnowania lasu 2 372,37 ha.





Część II

**Co się działo w nadleśnictwie –
- podsumowanie roku 2025**

Pozyskanie drewna

Użytkowanie rębne - 36 257,47m³

Użytkowanie przedrębne - 36 350,50m³ (w tym:
użytki przygodne - 4 732,43m³)

Sortymenty

Drewno wielkowymiarowe - 29 170,35 m³

Drewno średniowymiarowe - 41 549,11 m³

Drewno małowymiarowe - 6 620,94 m³

Drewno opałowe

S4 (wałki opałowe) - 2 801,65m³, ceny od 94,00 zł - do 167,00 zł netto; średnio 135,87 zł netto.

M2 (gałęziówka) - 4 211,45m³, cena od 6,00 zł - do 33,00 zł netto; średnio 24,06 zł netto.

Pozyskanie drewna	Rębne	Przedrębne	Przygodne	RAZEM
034 - Kalisz Pomorski Miasto	62,24	15,60	68,53	146,37
035 - Drawno Ob. wiej.		295,87	2,43	298,30
035 - Kalisz Pomorski Ob. wiej.	30 308,97	31 525,09	3 519,81	65 353,87
	933,29			933,29
045 - Tuczno Ob. wiej.	4 952,97	4 513,94	1 141,66	10 608,57
RAZEM	36 257,47	36 350,50	4 732,43	77 340,40



Sortymenty	M	S	W	RAZEM	
034 - Kalisz Pomorski Miasto		3,43	89,43	53,51	146,37
035 - Drawno Ob. wiej.		54,45	232,29	11,56	298,30
035 - Kalisz Pomorski Ob. wiej.		5 705,85	35 747,73	23 900,29	65 353,87
			240,86	692,43	933,29
045 - Tuczno Ob. wiej.		857,21	5 238,80	4 512,56	10 608,57
RAZEM		6 620,94	41 549,11	29 170,35	77,340,40

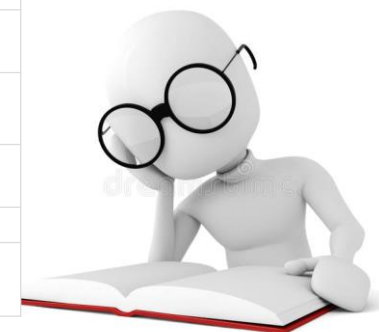




Partnerzy gospodarczy

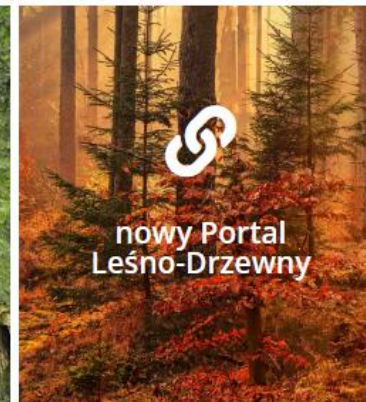
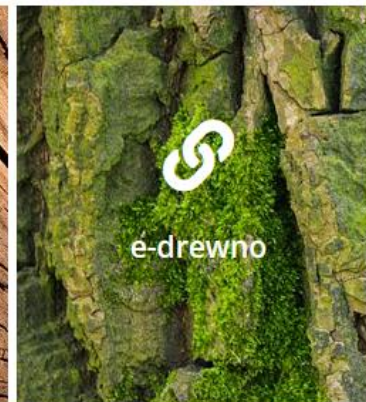
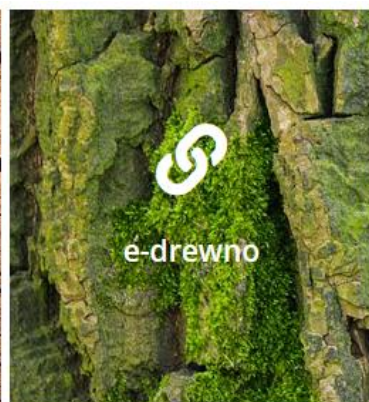
Usługobiorcy – zakłady usług leśnych

WYKONAWCA (ZAKŁAD USŁUG LEŚNYCH)	ORGANIZACJA (w przypadku KONSORCJUM Lider/członkowie, w przypadku FIRMY - Wykonawca/Podwykonawcy)	Pakiety
MŁYNARCZYK Piotr	Lider - MŁYNARCZYK Piotr, Członek - UL W. BRODZIK WOJCIECH BRODZIK, Członek - GARLIKOWSKA Teresa	01 (Pęplówek, Giżyno)
Piotr Stodulski Usługi Leśne	Wykonawca - Piotr Stodulski Usługi Leśne	03 (Biały Zdrój, Mąkowary)
ZULRIK Sp. z o.o. z siedzibą w Bytowie	Wykonawca - ZULRIK Sp. z o.o. z siedzibą w Bytowie	S10
Marcin Szymański Zakład Usług Leśnych	Wykonawca - Marcin Szymański Zakład Usług Leśnych	04 (Cybowo, Dębsko)
Marcin Szymański Zakład Usług Leśnych Zakład Usług Leśnych "RAZEM"	Wykonawca - Marcin Szymański Zakład Usług Leśnych Wykonawca - Zakład Usług Leśnych "RAZEM"	02 (Wieniec, Grzybów)
Zakład Usług Leśnych Dawid Zalewski	Wykonawca - Zakład Usług Leśnych Dawid Zalewski	05 (Szkółka Leśna, Studnica)



Partnerzy gospodarczy – nabywcy drewna

- ➔ liczba firm: 105, w tym:
 - krajowi i regionalni 13 klientów
 - lokalni 92 klientów, co stanowi 88% klientów.
- ➔ indywidualni nabywcy drewna - 214 Klientów.



Hodowla i ochrona lasu

Odnowienia – 224,29 ha

Trzebieże – 1036,61 ha

Czyszczenia – 260,19 ha

HODOWLA LASU	Odnowienia	Pielęgowanie upraw	Czyszczenia	Trzebieże	Suma:
	HA	HA	HA	HA	HA
034 - Kalisz Pomorski Miasto		3,97		1,22	5,19
035 - Drawno Ob. wiej.	9,14	3,45	3,98	13,56	30,13
035 - Kalisz Pomorski Ob. wi	184,67	380,38	201,63	900,41	1 667,09
035 - Mirosławiec Ob. wiej.					
045 - Tuczno Ob. wiej.	30,48	61,04	54,58	123,42	269,52
Suma:	224,29	448,84	260,19	1 038,61	1 971,93

Zwalczanie chemiczne, zabezpieczanie upraw

W 2024 roku nie było potrzeby zwalczania owadów przy pomocy nalotów agrolotniczych. Zabezpieczano uprawy przed hubą korzeni na powierzchni 114 ha oraz przed zgryzaniem przez zwierzynę na powierzchni 122 ha.





Ochrona przyrody

Obszary Natura 2000:



Specjalne obszary ochrony siedlisk (SOO)

→ Jezioro Lubie i Dolina Drawy PLH320023

→ Uroczyska Puszczy Drawskiej PLH320046

Zalecenia: Utrzymanie obecnego właściwego stanu ochrony siedliska.

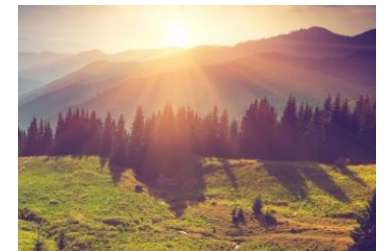


Obszary specjalnej ochrony ptaków (OSO)

→ Lasy Puszczy nad Drawą PLB320016

→ Ostoja Drawska PLB320019

Zalecenia: Utrzymanie stanu ochrony gatunku w obszarze przynajmniej na obecnym poziomie.





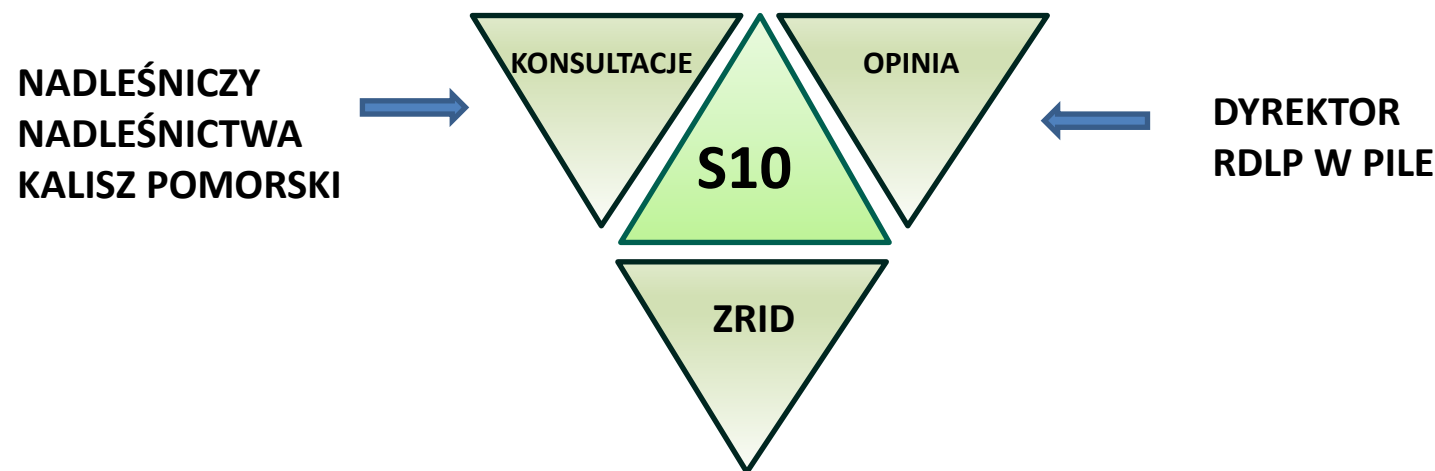
Gospodarowanie gruntami

– decyzje ZRID



W 2025 roku, w ramach decyzji środowiskowej został usunięty las pod budowę trasy S10.

W roku 2026 zostaną wydane Decyzje dotyczące zezwolenia na realizację inwestycji drogowej (ZRID) od mostu w miejscowości Prostynia do skrzyżowania DK z drogą powiatową prowadzącą do Starej Korytnicy.





Promocja zamiaru nabywania gruntów

Skup gruntów DO ZALESIENIA

W roku 2025 do Nadleśnictwa wpłynęły 3 wnioski od osób prywatnych dotyczące nabycia gruntów leśnych lub do zalesienia, które są procedowane. Wielkość to ok. 80 ha. Promocja zamiaru nabywania odbywa się przez zamieszczanie w prasie lokalnej ogłoszeń, ponadto w social mediach, stronach internetowych i tablicach ogłoszeń urzędów miast i powiatów.



Gospodarowanie gruntami



Masz las lub grunt do zalesienia i chcesz go sprzedać?

PRZYLEGAJĄCY DO LASÓW PAŃSTWOWYCH
LUB ZNAJDUJĄCY SIĘ W POBLIŻU GRUNTÓW LP?

1

Sprawdź w zasięgu jakiego nadleśnictwa znajduje się grunt, ustal numer działki ewidencyjnej.

2

Sprawdź czy las/grunt spełnia warunki. Skontaktuj się z nadleśnictwem, przedstaw mu ofertę sprzedaży.

3

Nadleśnictwo oceni przydatność oferowanego gruntu i zleci rzeczoznawcy wycenę wskazanej działki oraz zaproponuje cenę nabycia.



Kupując nowe grunty, Lasy Państwowe realizują założenia Krajowego Programu Zwiększania Lesistości, opracowanego przez Instytut Badawczy Leśnictwa.



Do 2050 roku lesistość Polski zwiększy się do 33 proc., tym samym zwiększy się bezpieczeństwo klimatyczne kraju.



Działania na rzecz społeczności lokalnych

- wspólne i własne przedsięwzięcia w zakresie infrastruktury

Nadleśnictwo w ramach wspólnych inwestycji drogowych zrealizowało z Gminą Tuczno „Naprawę nawierzchni drogi gminnej nr 730001Z Krępa Krajeńska – Nowa Studnica”.

Nadleśnictwo współfinansowało w 59,44% daną inwestycję drogową na wartość 50 000,00 zł





Działania na rzecz społeczności lokalnych

- wspólne i własne przedsięwzięcia w zakresie infrastruktury

➔ Przebudowa drogi ppoż. nr 15 w leśnictwie Mąkowary i Dębsko – decyzja o pozwoleniu na użytkowanie

(etap 2 części II)

Długość drogi 1,992 km.

Droga wykonana z płyt Jomb.

Całkowity koszt inwestycji 1 397 312,97 zł

DOJAZD
POŻAROWY **15**



➔ Budowa drogi ppoż. nr 20 w leśnictwie Biały Zdrój – Grzybów (etap 1)

Długość drogi 2,083 km.

Droga wykonana z płyt betonowych.

Całkowity koszt inwestycji 1 703 757,16 zł

DOJAZD
POŻAROWY **20**

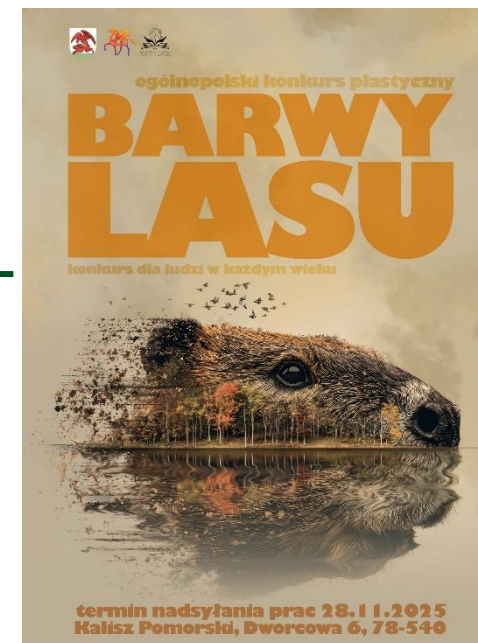




Działania na rzecz społeczności lokalnych

- wsparcie inicjatyw społecznych – lokalnych i regionalnych

- ➔ Wsparcie ogólnopolskiego konkursu plastycznego „Barwy Lasu” zorganizowanego przez Miejsko-Gminny Ośrodek Kultury w Kaliszu Pomorskim,
- ➔ Wsparcie powiatowego konkursu Bezpieczeństwo w Ruchu Drogowym zorganizowanego przez Komendę Powiatową Policji w Drawsku Pomorskim,
- ➔ Wsparcie corocznego festynu „Jarmark nad jeziorem Ogórkowym”.





Las Państwowe

Działania na rzecz społeczności lokalnych

- podsumowanie działalności edukacyjnej

W ubiegłym roku Nadleśnictwo zorganizowało ponad 20 spotkań w szkołach, przedszkolach, żłobku Miejsko Gminnym Ośrodku Kultury, w świetlicach i w terenie w trakcie których uczestniczyło 2427 osób.

Główne tematy dotyczyły dokarmiania zwierząt i ptaków, pracy leśnika, rozpoznawania drzew i krzewów leśnych oraz sprzątania lasu.

Nadleśnictwo zorganizowało coroczną akcję Grzybobrania, warsztaty tworzenia zielników, warsztaty tworzenia ozdób z darów lasu oraz wydarzenie pn. „Świąteczny las – spotkanie z Mikołajem”.





Stoisko promocyjne Nadleśnictwa Kalisz Pomorski - Jarmark nad Jeziorem Ogórkowym





„Świąteczny las – spotkanie z Mikołajem”





Działania na rzecz społeczności lokalnych



Choinka od Leśnika



Coroczna akcja GRZYBOBRANIA





BIAŁOZDROJSKA PIĄTKA





Finanse

- *przychody nadleśnictwa* – 26.562.662,47 zł
- *koszty nadleśnictwa* – 24.826.269,62 zł
- *wykorzystanie środków funduszu leśnego* – 88.338,50 zł (dot. GMOK)
- ***podatki i opłaty lokalne*** – 1.505.598,99 zł
- *VAT* – 4.369.882,04 zł



Zagrożenia i przeciwdziałanie zagrożeniom

Informacja o rozmiarze pozyskania sanitarnego

informacja o rozmiarze pozyskania sanitarnego				
GMINA	Rębnie sanitarne	Pozyskanie kłeszkowe	Pozyskanie Przygodne	Razem
034 - Kalisz Pomorski Miasto			68,53	68,53
035 - Drawno Ob. wiej.			2,43	2,43
035 - Kalisz Pomorski Ob. wiej.	757,39		3519,81	4277,2
035 - Mirosławiec Ob. wiej.				
045 - Tuczo Ob. wiej.			1141,66	1141,66
GMINA	757,39		4732,43	5489,82

Stwierdzone zagrożenie ze strony patogenów drzew

Stwierdzone zagrożenie ze strony patogenów drzew	Drzewostany , Bezkręgowce								Drzewostany, Kręgowce	Drzewostany, Patogeny do 20 lat	Drzewostany, Patogeny powyżej 20 lat	Szkody od zwierzyny			Szkółki, Bezkręgowce	Razem
	Cetyńce	Kornik Drukarz	Kornik ostrozębny	Ogłodek Brzozowiec	Przytąszczek Granatek	Rozwiertki	Smolik Drągwinowiec	Smolik Znaczoney	Gryzonie	Huba Korzeni	Huba Korzeni	Bóbr	Jeleniowate	Żubr	1 roczny pędrak guniaka	
Nadleśnictwo Kalisz Pomorski	0	6,30 ha	0	0	205,29 ha	0	0	7,84 ha	0	7,68 ha	472,24 ha	6,73 ha	141,23 ha	0,50 ha	0,14 ha	847,95 ha





Zagrożenia i przeciwdziałanie zagrożeniom




Informacja o przebudowie drzewostanów
-podsadzenia



Adres leśny	ilość (ha)
08-21-1-01-20 -o -00	0,68
08-21-1-01-9 -m -00	0,96
08-21-1-02-119 -a -00	6,94
08-21-1-02-129 -a -00	7,16
08-21-1-02-129 -c -00	7,50
08-21-1-02-136 -b -00	21,37
08-21-1-03-148 -f -00	5,20
08-21-1-03-155 -c -00	5,25
08-21-1-03-171 -d -00	0,86
08-21-1-03-183 -d -00	4,76
08-21-1-03-188 -a -00	3,81
08-21-1-03-198 -b -00	2,15
08-21-1-04-429 -a -00	5,67
08-21-1-04-429 -c -00	1,04
08-21-1-04-429 -d -00	4,36
08-21-1-06-144 -c -00	21,29
08-21-1-09-551 -a -00	0,50
08-21-1-09-551 -b -00	1,00
08-21-1-09-551 -c -00	0,70
08-21-1-09-563 -b -00	7,86
08-21-1-09-564 -a -00	2,82
08-21-1-09-564 -d -00	3,23
08-21-1-09-570 -i -00	0,20
08-21-1-09-576 -b -00	0,77
08-21-1-09-586 -d -00	0,69
08-21-1-09-587 -a -00	11,98

Zagrożenia i przeciwdziałanie zagrożeniom

Ochrona przeciwpożarowa

-  Przebudowa odcinka dojazdu pożarowego nr 15 w leśnictwie Dębsko - koszt 1 397 tys. zł
-  Budowa drogi przeciwpożarowej nr 20 w leśnictwach Biały Zdrój-Grzybów Etap I – koszt 1 929 tys. zł
-  Opracowanie dokumentacji projektowej dla zadań: Budowa punktu czerpania wody w Leśnictwie Grzybów oraz w Leśnictwie Mąkowary



Koszty ochrony ppoż. zaplanowane na 2026 r. - 503 000,00 zł

- w tym na lotniczą ochronę ppoż. 248 000,00 zł



Zagrożenia i przeciwdziałanie zagrożeniom - retencja

Nadleśnictwo prowadzi projekt hydrologiczny sfinansowany w kwocie 80 tys. z funduszu leśnego w celu zatrzymania wód w lesie jest on wstępem do projektu „Lasos dla mokradeł – ochrona siedlisk hydrogenicznych na obszarach cennych przyrodniczo” finansowanego z Unii Europejskiej przez CKPŚ w latach 2026 – 2029 w kwocie ok. 350 tys.



<https://www.youtube.com/watch?v=cTh1M3nlxpk>



Część III

**Co będzie się działo w nadleśnictwie?
plany 2026**

Pozyskanie drewna- rozmiar zadań w bieżącym roku

Użytkowanie rębne - 35 196,00 m³

Użytkowanie przedrębne - 30 547,00m³

Użytki przygodne - 13 848,00 m³

Sortymenty


Drewno wielkowymiarowe - 27 975,00 m³

Drewno średniowymiarowe - 46 761,00 m³

Drewno małowymiarowe - 4 855,00 m³



GMINA	Rębne	Przedrębne	Przygodne	Razem
034 - Kalisz Pomorski Miasto				
035 - Drawno Ob. wiej.				
035 - Kalisz Pomorski Ob. wiej.	30 022	27 378	12 090,64	69 490,64
035 - Mirosławiec Ob. wiej.				
045 - Tuczno Ob. wiej.	5 174	3 169	1 757,36	10 100,36
SUMA	35 196	30 547	13 848	79 591



GMINA	M	S	W	Razem
034 - Kalisz Pomorski Miasto				
035 - Drawno Ob. wiej.				
035 - Kalisz Pomorski Ob. wiej.	4 135	41 084,17	24 271,48	69 490,64
035 - Mirosławiec Ob. wiej.				
045 - Tuczno Ob. wiej.	720	5 676,83	3 703,52	10 100,36
SUMA	4855	46 761	27 975	79 591

Drewno opałowe

S4 (wałki opałowe) - 2393,00 m³, ceny od 94,00 zł - do 167,00 zł netto; średnio 138,19 zł netto.

M2 (gałęziówka) - 2395,00 m³, cena od 6,00 zł - do 33,00 zł netto; średnio 25,18 zł netto.

Inne zadania gospodarcze

➔ Odnowienia 218,79 ha

HODOWLA LASU	Odnowienia	Pielęgnowanie upraw	Czyszczenia	Trzebieże	Suma:
	HA	HA	HA	HA	
034 - Kalisz Pomorski Miasto	0,81				0,81
035 - Drawno Ob. wiej.					
035 - Kalisz Pomorski Ob. w	180,48		198,74	729,40	1 108,62
035 - Mirosławiec Ob. wiej.			0,03		0,03
045 - Tuczno Ob. wiej.	37,50		33,68	115,68	186,86
		280,00			280,00
Suma:	218,79	280,00	232,45	845,08	1 576,32

➔ Ochrona lasu



OCHRONA LASU	Ochrona przed zwierzyzną	Ograniczenie liczebności szkodliwych owadów	Pozostałe zabiegi z zakresu ochrony lasu	Pozostałe zabiegi z zakresu ochrony lasu	Zbiór materiałów prognostycznych	Zbiór materiałów prognostycznych
	HA	M3	O-ROZKPNI HA	O-SMIECI M3	HA	SZT
034 - Kalisz Pomorski Miasto	0,00	417,00	97,79	79,00	0,00	361,00
035 - Drawno Ob. wiej.	9,24					
035 - Kalisz Pomorski Ob. wiej.	126,32					
035 - Mirosławiec Ob. wiej.	0,00					
045 - Tuczno Ob. wiej.	30,63					
Suma:	166,19	417,00	97,79	79,00	50,51	361,00



Inwestycje

Nadleśnictwo planuje zrealizować w 2026 roku następujące inwestycje:

W ramach koordynacji projektów współfinansowanych ze środków FEnIKS tj. „Kompleksowego projektu adaptacji lasów i leśnictwa do zmian klimatu, zapobieganie, przeciwdziałanie oraz ograniczanie skutków zagrożeń związanych z pożarami lasów (**PPOŻ2**)” Nadleśnictwo planuje budowę dwóch Punktów Czerpania Wody w leśnictwie Grzybów i Mąkowary.



W 2026 roku Nadleśnictwo Kalisz Pomorski opracowuje dokumentację techniczną dla PCW. Budowa PCW zaplanowana jest na rok 2027 r.

Koszt jednego PCW - 200.000,00 zł.

Inwestycje

W ramach koordynacji projektów współfinansowanych ze środków FEnIKS tj. „Kompleksowego projektu adaptacji lasów i leśnictwa do zmian klimatu –mała retencja oraz przeciwdziałanie erozji wodnej na terenach nizinnych – kontynuacja (MRN3)” Nadleśnictwo Kalisz Pomorski planuje budowę zbiornika retencyjnego wraz z urządzeniami towarzyszącymi oraz przebudowę mostu na rzece Drawicy.



WIELKIE EFEKTY MAŁEJ RETENCJI

EFEKTY REALIZOWANYCH DZIAŁAŃ:

- zwiększenie zasobów wodnych w lesie
- ograniczenie spływu powierzchniowego wód opadających
- wzrost wilgotności powietrza i ściółki leśnej
- zwiększenie odporności lasów na suszę
- ograniczenie skutków nadmiernej erozji wodnej
- lokalne zmniejszenie fali powodziowej na obszarach podgórskich
- odtworzenie i ochrona makrofauny oraz siedlak podziemnych
- zwiększenie różnorodności biologicznej w lesie
- stworzenie wodopojów dla zwierząt
- przywrócenie ciągłości biologicznej potoków – likwidacja barier, co ułatwia migrację ryb i innych organizmów wodnych

REALIZACJA PROJEKTÓW MAŁEJ RETENCJI ORAZ PRZECIWDZIAŁANIA EROZJI WODNEJ:

zwiększenie przepływowości i zwiększenie wilgotności ściółki i podłoża	29%	budowa wodociągów i zbiorników wodnych	24%
odtworzenie i ochrona makrofauny oraz siedlak podziemnych	1%	budowa lub modernizacja mostów drogowych i szlaków przydrożnych	42%
zwiększenie różnorodności biologicznej w lesie	52%	poprawa warunków wodnych na obszarach nizinnych	6%
stworzenie wodopojów dla zwierząt	42%	odtworzenie ciągłości biologicznej potoków	6%

1998–2022 Liczba obiektów: 12 804 (ponad 2200 jeszcze w budowie) / kwoty realizowanych w ramach projektów zadań, ponad: 914 mln zł / ilość retencjonowanej wody: ok. 52,7 mln m³ (1998–2015)

W 2026 roku Nadleśnictwo podpisało umowę na wykonanie dokumentacji projektowej dla zbiornika retencyjnego. Również na 2026 rok zaplanowana jest przebudowa mostu na rzece Drawicy.

Planowana inwestycja dla małej retencji to 1 500 000,00 zł , a dla mostu 2 000 000,00 zł.



Inwestycje

➔ **Budowa drogi ppoż. nr 12**
Lokalizacja leśnictwo Makowary
Długość 400mb.

➔ **Przebudowa mostu metalowego na rzece Drawicy**
leśnictwo Cybowo

➔ **Budowa budynku modułowego z przeznaczeniem na kancelarię**
leśnictw Cybowo i Mąkowary.





Kontakt

Adres

Aleja Prof. Leona Mroczkiewicza 1
78-540 Kalisz Pomorski

Strona internetowa

<https://kaliszpomorski.pila.lasy.gov.pl/>

Media społecznościowe

<https://www.facebook.com/nadlesnictwo.kaliszpomorski/>

Konsultant ds. kontaktów społecznych

Damian Kmiecik

