

[www.lasy.gov.pl](http://www.lasy.gov.pl)



**Las Państwowy**



# Nadleśnictwo Głusko

**Informacja o działalności w roku 2025  
Plany na rok 2026**

---



## Wstęp. Dlaczego przesyłamy Państwu ten raport?

Lasos Państwowe to ogólnopolska organizacja, zarządzająca większością zasobów leśnych kraju. W naszej pieczy znajduje się przeszło 7,6 mln ha gruntów. To ¼ Polski. Nadleśnictwo Głusko to jedno z 429 nadleśnictw, które zarządzają lasami na poziomie lokalnym. Dba o przyrodę, udostępnia lasy dla rekreacji, ale jest też istotnym podmiotem gospodarczym. Dostarcza drewno, które służy nam wszystkim, zatrudnia i generuje miejsca pracy. Jest płatnikiem lokalnych podatków. Szczegółowe dane nt. działalności nadleśnictwa znajdują Państwo na kolejnych stronach.

W tym roku po raz pierwszy nasza organizacja kieruje tego rodzaju raporty do samorządów gminnych w całej Polsce. Samorzady to nasz naturalny i bliski partner. To Państwo posiadają mandat uzyskany w demokratycznych wyborach, uprawniający do reprezentowania strony społecznej.

Raport traktujemy jako narzędzie w dialogu, który leśnicy chcą prowadzić ze stroną społeczną. Uważamy za oczywiste, że powinni Państwo dowiadywać się o naszej działalności. O jej efektach w minionym roku i o naszych zamierzeniach na rok bieżący. Niech to będzie podstawa do dyskusji na temat sposobów zarządzania lasami, ich wpływu na gospodarkę, klimat i stosunki wodne. O oczekiwaniach społecznych. Stoimy na stanowisku, że debata i konsultacje w środowisku lokalnym mają szczególną wartość. Bo odbywają się w poczuciu odpowiedzialności i realnej oceny skutków podejmowanych decyzji.



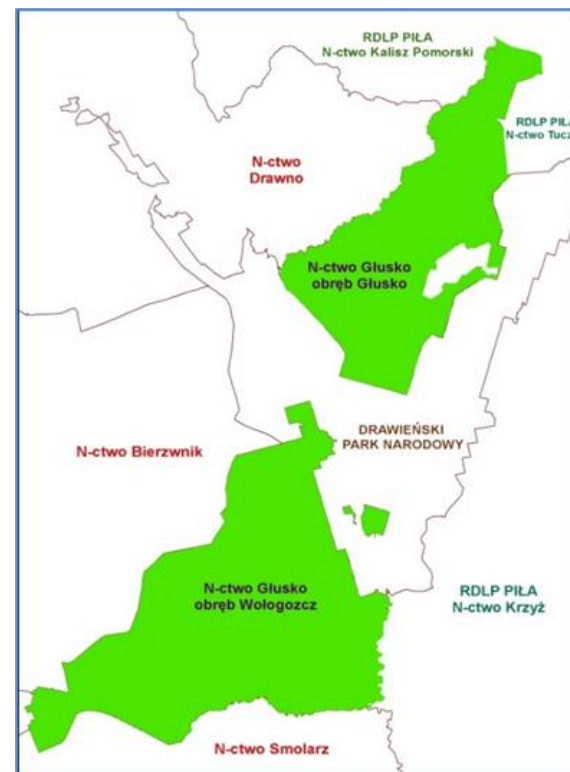
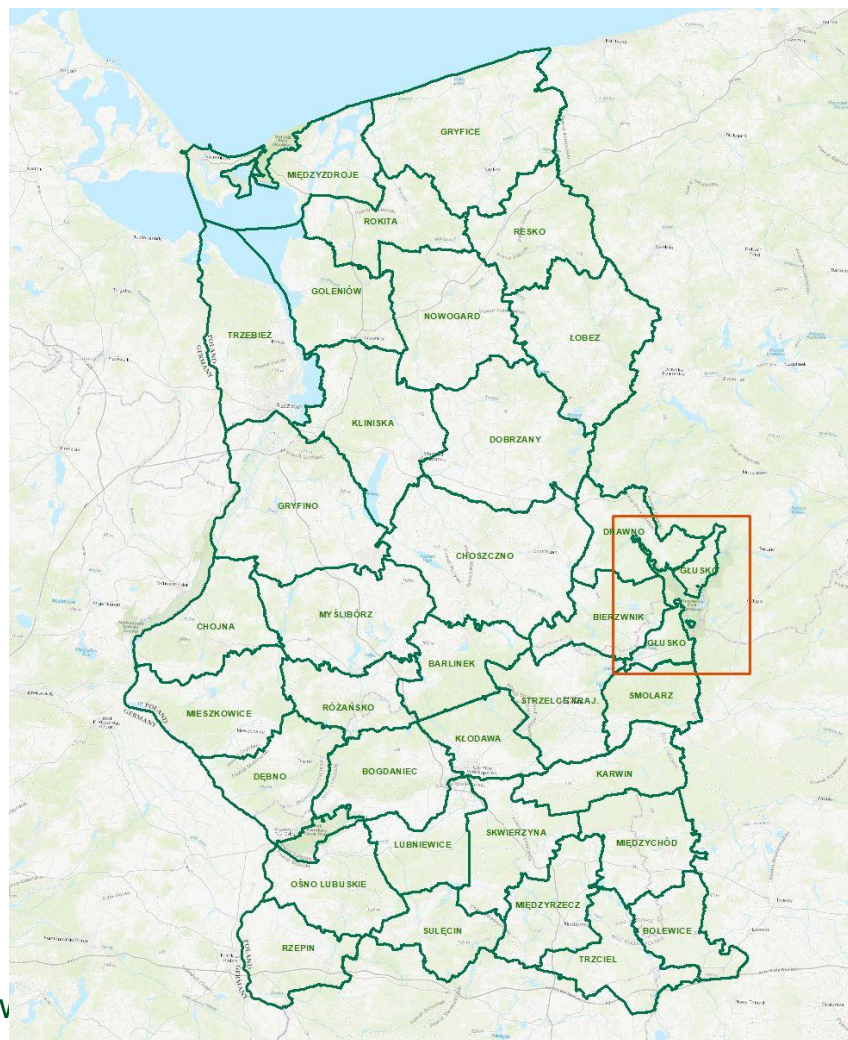
**Tomasz Świdkiewicz**  
Nadleśniczy  
Nadleśnictwa Głusko



# Część I

## O nadleśnictwie

## Lokalizacja



Nadleśnictwo Głusko położone jest w południowo-wschodniej części RDLP Szczecin.

Nadleśnictwo graniczy swoim zasięgiem z:

- **Nadleśnictwem Drawno** (RDLP Szczecin),
- **Nadleśnictwem Kalisz Pomorski** (RDLP Piła),
- **Nadleśnictwem Tuczno** (RDLP Piła),
- **Nadleśnictwem Krzyż** (RDLP Piła),
- **Nadleśnictwem Smolarz** (RDLP Szczecin),
- **Nadleśnictwem Strzelce Krajeńskie** (RDLP Szczecin),
- **Nadleśnictwem Bierzwnik** (RDLP Szczecin),
- **Drawieńskim Parkiem Narodowym**

## Lokalizacja

Terytorialny zasięg działania Nadleśnictwa Głusko, na podstawie Zarządzenia Nr 53 Dyrektora Generalnego Lasów Państwowych z dnia 23 sierpnia 2021 r. wynosi: **266,11 km<sup>2</sup>** a grunty położone są na terenie:

➤ **2 województw:**

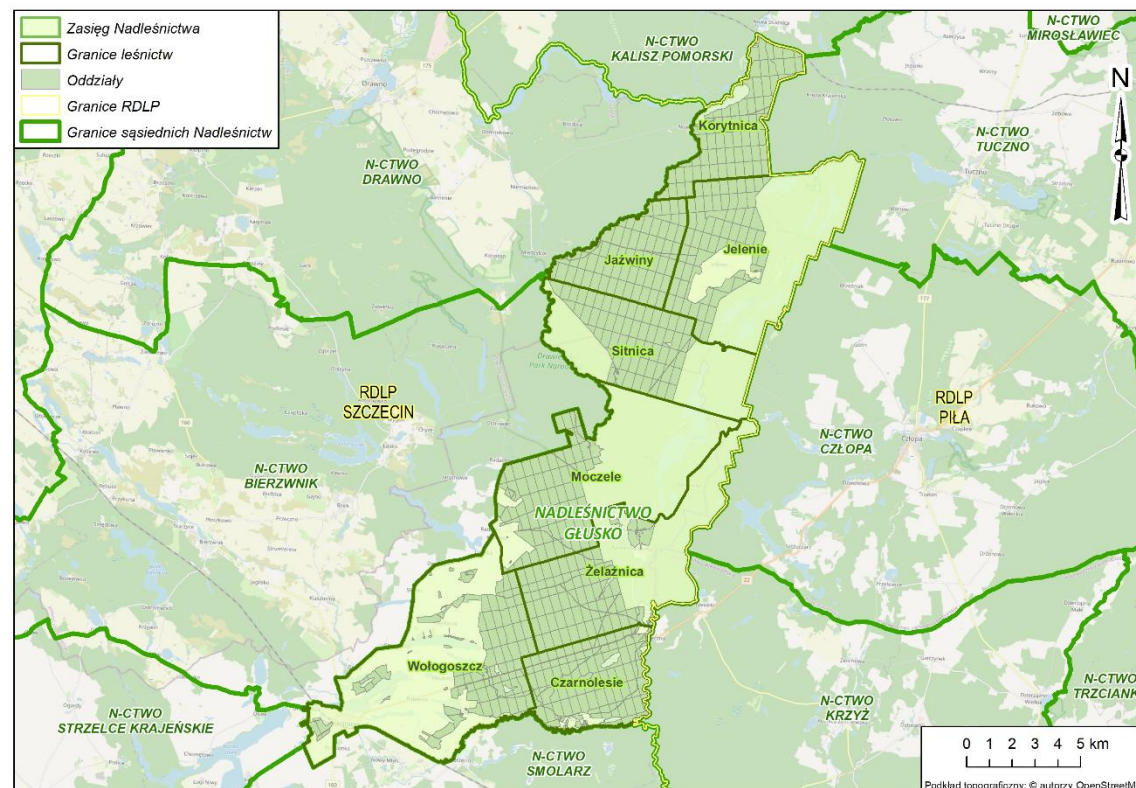
- lubuskie
- zachodniopomorskie

➤ **3 powiatów:**

- Strzelecko – Drezdenecki
- Choszczeński
- Wałecki

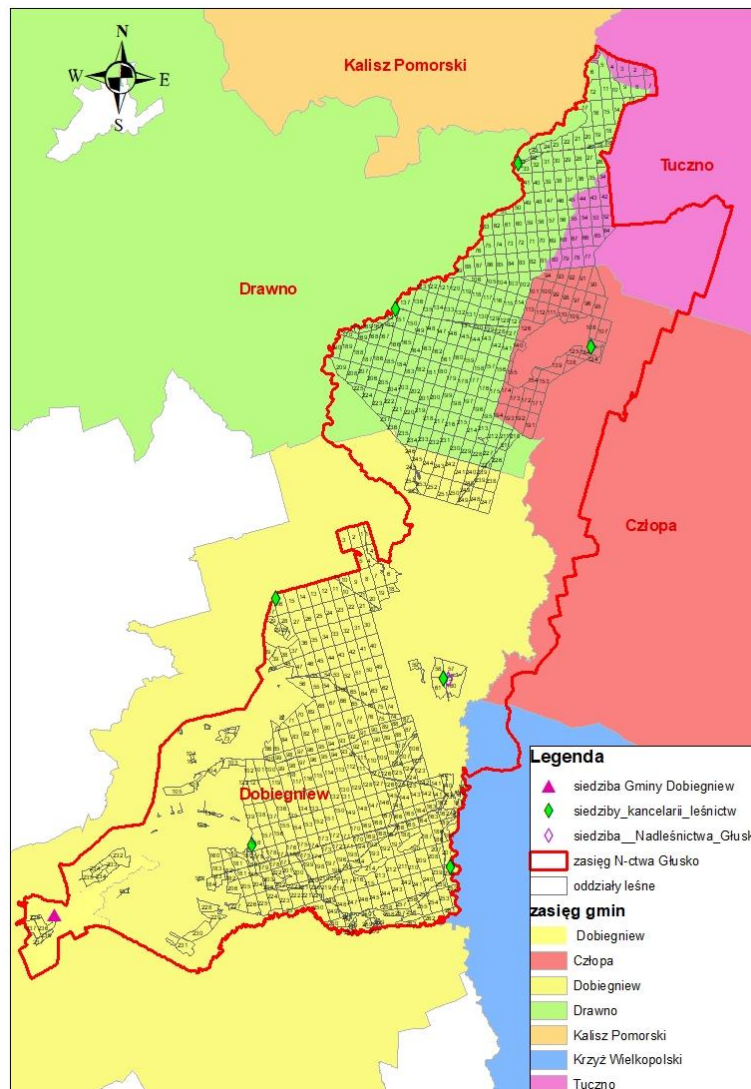
➤ **4 gmin:**

- Dobiegniew
- Drawno
- Człopa
- Tuczo





# Podział administracyjny zasięgu terytorialnego Nadleśnictwa Głusko



## Zasoby w zarządzie nadleśnictwa

### Udział powierzchniowy

	Nadleśnictwo Głusko	Teren Gminy Drawno
<b>Powierzchnia gruntów</b>	13695,0397 ha	4688,2269 ha
<b>w tym lasów</b>	13228,9811 ha	4585,4751 ha
<b>średni wiek drzewostanów</b>	61	55
<b>Liczba kompleksów leśnych</b>	28	-

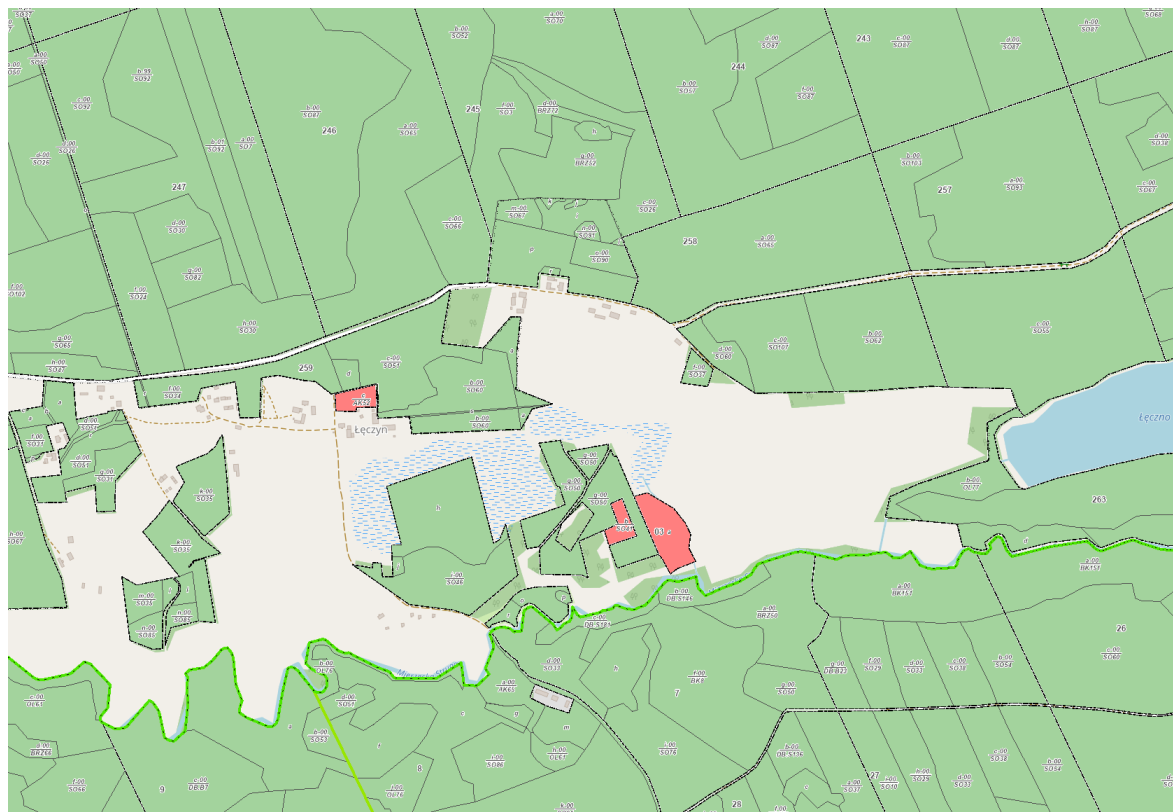
### Skład gatunkowy

	Nadleśnictwo Głusko	Gmina Drawno
<b>Sosna zwyczajna</b>	82%	90%
<b>Brzoza brodawkowata</b>	5%	6%
<b>Buk pospolity</b>	7%	2%
<b>Dąb bezszypułkowy</b>	2%	1%
<b>Dąb szypułkowy</b>	1%	0%
<b>Pozostałe</b>	3%	1%



## Do kogo należą lasy w granicach nadleśnictwa

*W regionach o zróżnicowanej formie własności - mapa lasów: lasy różnych form własności (BDL)*





# Infrastruktura nadleśnictwa – sieć drogowa Nadleśnictwa Głusko





## Infrastruktura nadleśnictwa na terenie Gminy Drawno

### - Osady:

- Leśniczówka Leśnictwa Jażwiny z kancelarią na Sówce,
- Leśniczówka Leśnictwa Korytnica z kancelarią w Nowej Korytnicy.

### - System ochrony ppoż.:

- System monitoringu p.poz.,
- Samochód patrolowo-gaśniczy,
- Punkty czerpania wody (4 na terenie gminy Drawno).



## Infrastruktura Nadleśnictwa Głusko

### - **Obiekty edukacyjne:**

- leśna wiata edukacyjna – Zielona Klasa
- Leśna ścieżka edukacyjna

### - **Urządzenia służące rekreacji, turystyce**

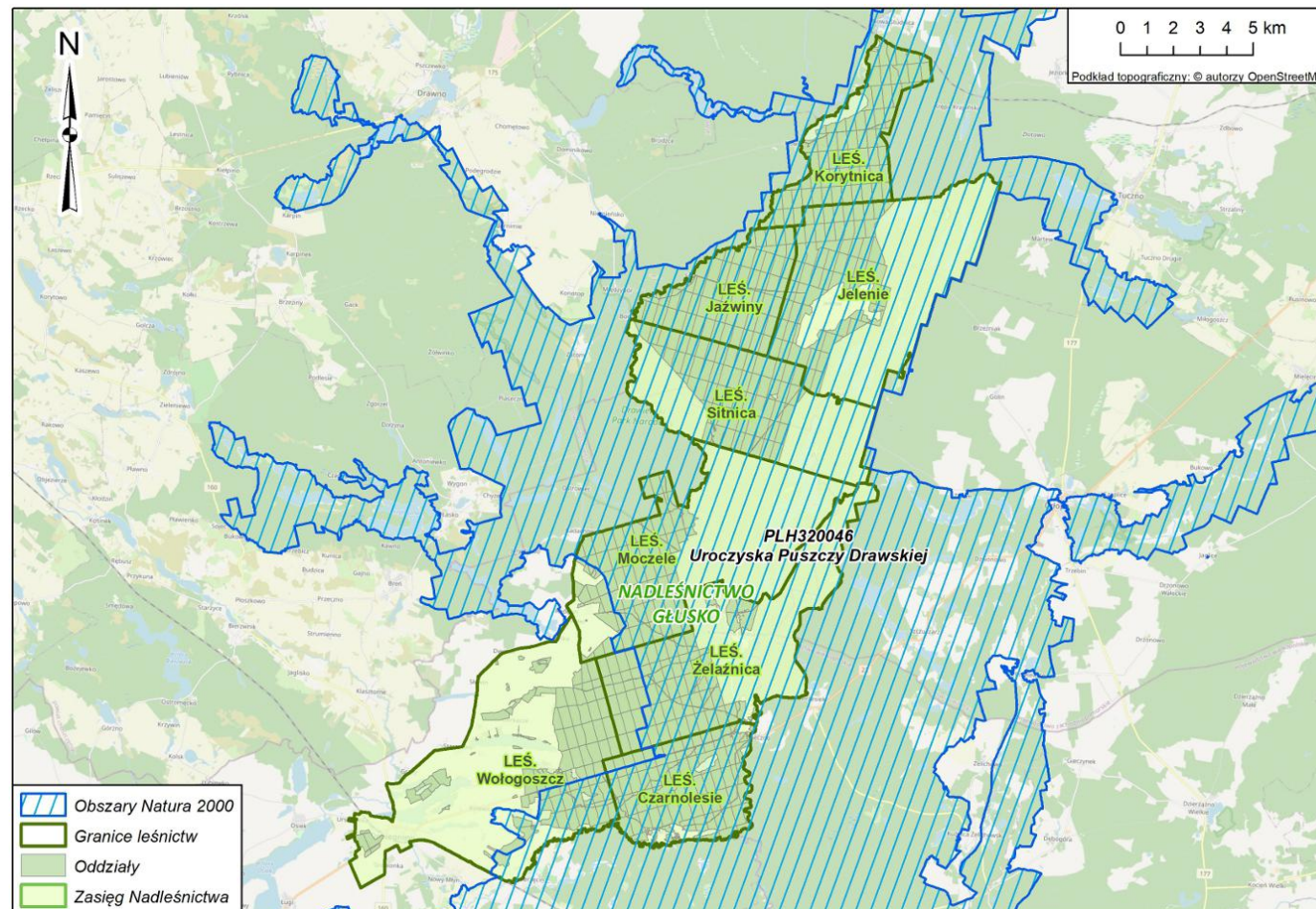
- miejsca biwakowania – 3
- miejsca postoju – 16
- miejsca odpoczynku – 2
- Zielony Punkt Kontrolny
- ścieżka rowerowa „Mierzęcinka”

### - **Systemy ochrony przeciwpożarowej**

- Punkt Alarmowo Dyspozycyjny Nadleśnictwa Głusko
- Telewizja przemysłowa – kamera dalekiego zasięgu obsługiwana przez PAD

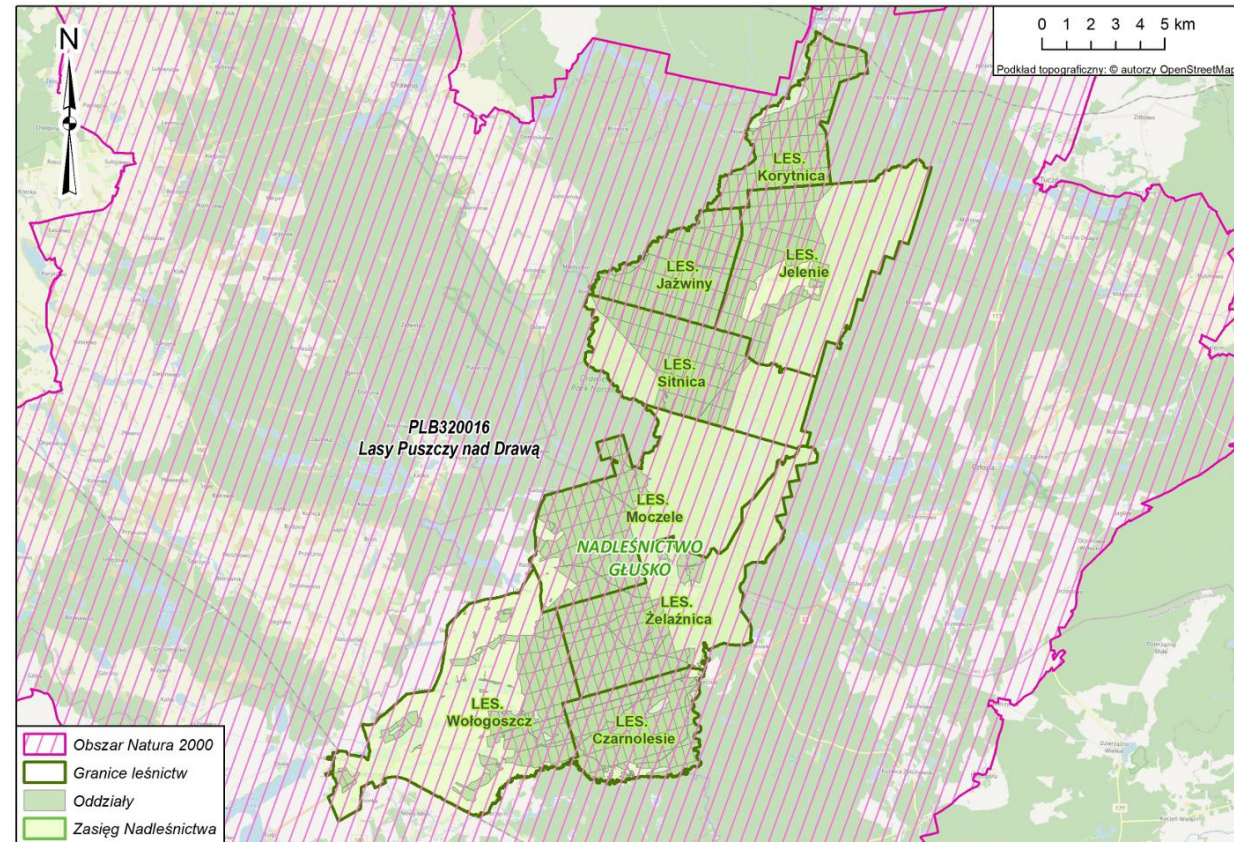
## Przyroda na terenie nadleśnictwa (Obszary NATURA 2000)

Obszar Natura 2000  
Uroczyska Puszczy  
Drawskiej PLH320046



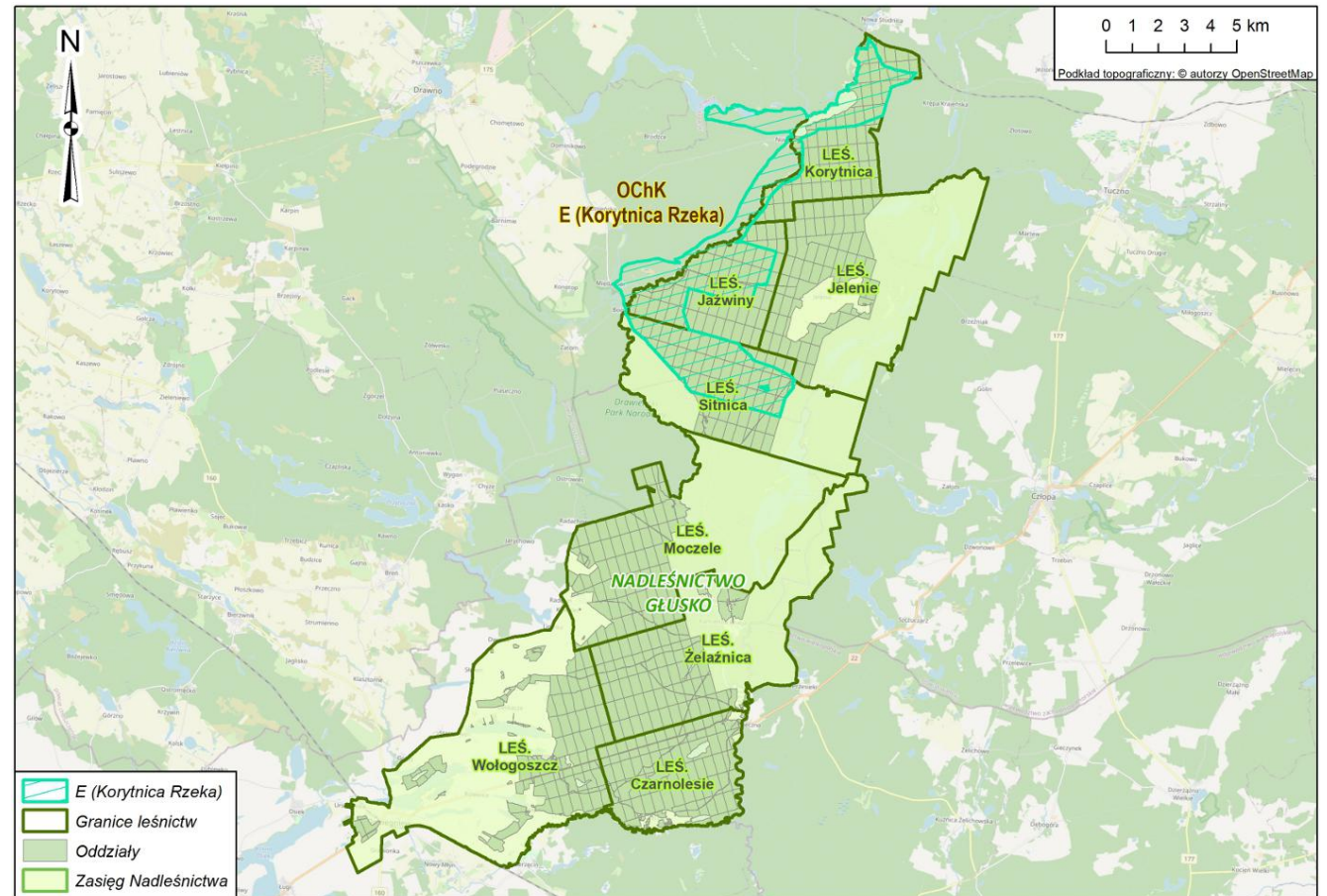
## Przyroda na terenie nadleśnictwa (Obszary NATURA 2000)

Obszar Natura 2000  
Lasy Puszczy Nad  
Drawą PLB320016



## Przyroda na terenie nadleśnictwa (Obszary Chronionego Krajobrazu)

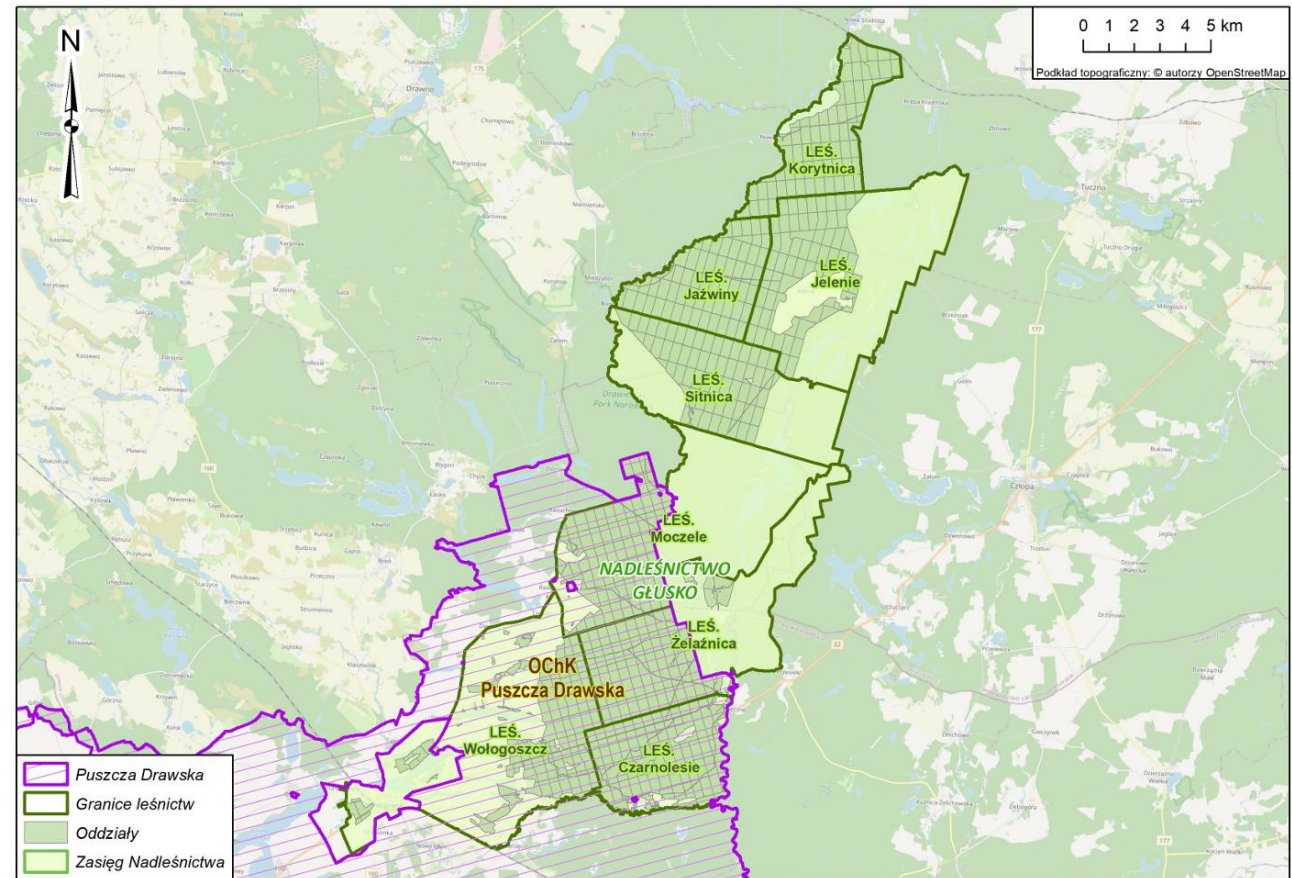
Obszar Chronionego Krajobrazu OChK E (Korytnica Rzeka)





## Przyroda na terenie nadleśnictwa (Obszary Chronionego Krajobrazu)

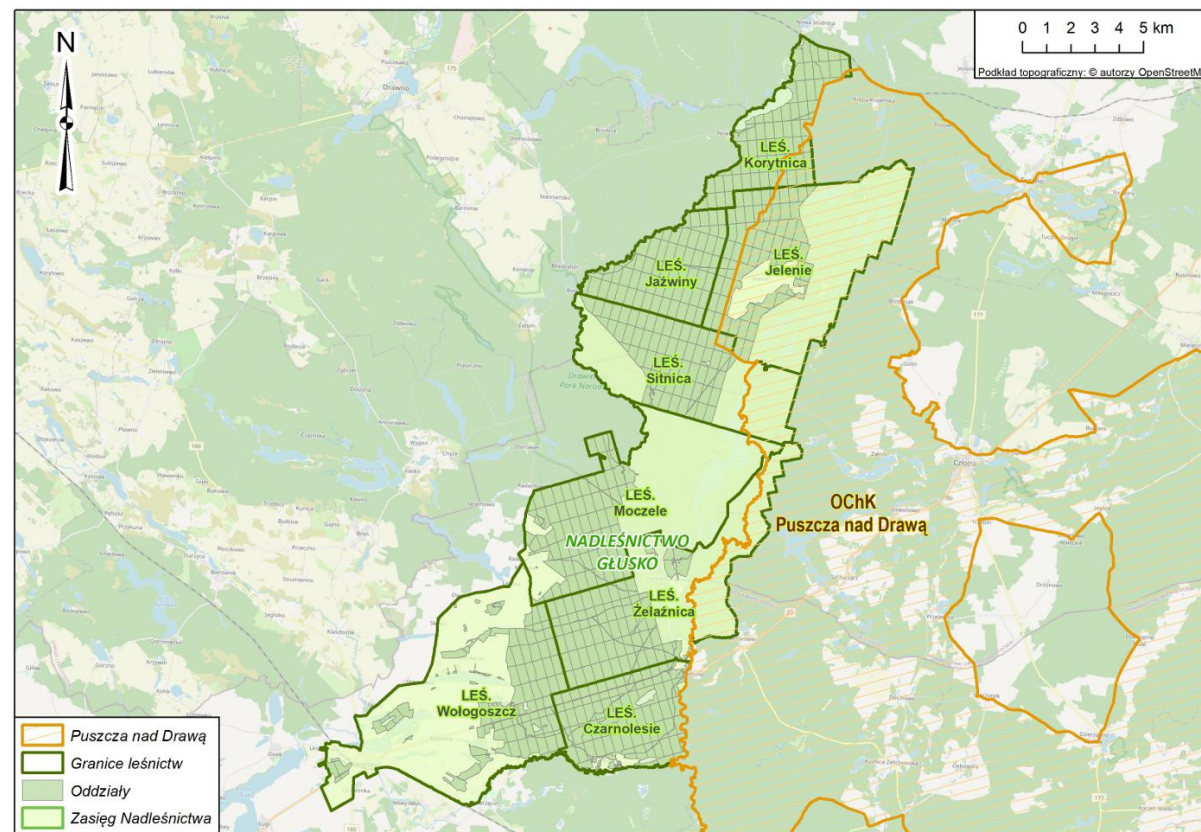
Obszar Chronionego  
Krajobrazu Puszcza Drawska





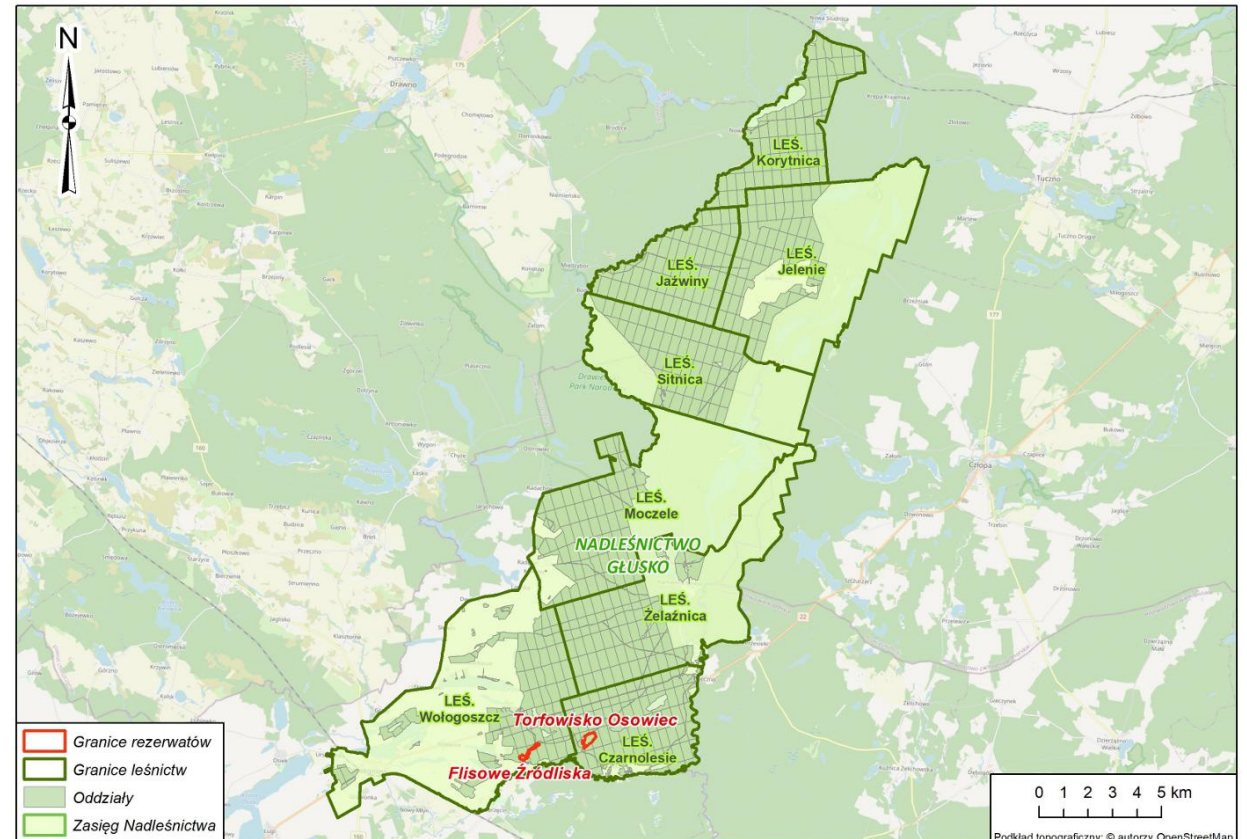
## Przyroda na terenie nadleśnictwa (Obszary Chronionego Krajobrazu)

Obszar Chronionego  
Krajobrazu Puszcza nad Drawą



## Przyroda na terenie nadleśnictwa (Rezerваты Przyrody)

Forma ochrony przyrody	Powierzchnia ogólna wg aktu powołującego	Powierzchnia w zarządzie Nadleśnictwa Głusko (ha)	Udział (%) w powierzchni gruntów w zarządzie Nadleśnictwa Głusko
Rezerwat Przyrody Flisowe Źródłiska	9,73	9,73	0,07
Rezerwat Przyrody Torfowisko Osowiec	18,24	18,25*	0,13
<b>Razem:</b>	<b>27,97</b>	<b>27,98</b>	<b>0,20</b>



## Przyroda na terenie nadleśnictwa (Pomniki Przyrody)

Lp.	Rodzaj	Gatunek	Podstawa prawna	Położenie		Opis obiektu					Uwagi
				Oddział, pododdział	Obr. ewid., Gmina, Leśnictwo	Wiek	Obwód (cm)	Wysokość (m)	Stan zdrowotny*	Ilość (szt.)	
1	Drzewo	Żywotnik olbrzymi ( <i>Thuja plicata</i> )	Rozporządzenie Wojewody Lubuskiego z dnia 5 czerwca 2006 r. (Dz. U. Woj. Lub. nr 38 poz. 837)	227d, Obr. Wplogoszcz	Chrapów, Dobiegniew, Wologoszcz	-	250	23	2	1	-
2	Drzewo	Płatan klonolistny ( <i>Platanus acerifolia</i> )	Rozporządzenie Wojewody Lubuskiego z dnia 5 czerwca 2006 r. (Dz. U. Woj. Lub. nr 38 poz. 837)	227d Obr. Wologoszcz	Chrapów, Dobiegniew, Wologoszcz	-	444	30	2	1	-
3	Grupa drzew	cisy pospolite ( <i>Taxus baccata</i> )	Rozporządzenie Wojewody Lubuskiego z dnia 5 czerwca 2006 r. (Dz. U. Woj. Lub. nr 38 poz. 837)	60j Obr. Wologoszcz	Głusko, Dobiegniew, Żelaźnica	-	125 130	10 15	2 2	2	-
4	Drzewo	Żywotnik olbrzymi ( <i>Thuja plicata</i> )	Uchwała Nr LXIV/418/23 Rady Miejskiej w Dobiegniewie z dnia 25 września 2023 r. w sprawie ustanowienia pomników przyrody (Dz. U. Woj. Lub. poz. 2426)	238f Obr. Wologoszcz	Stare Osieczno, Dobiegniew, Czarnolesie	-	475	20	2	1	Nazwa własna: „Tuja Czarnoleska”
5	Drzewo	Dąb bezszypułkowy <i>Quercus petraea</i>	Uchwała Nr LXIV/418/23 Rady Miejskiej w Dobiegniewie z dnia 25 września 2023 r. w sprawie ustanowienia pomników przyrody (Dz. U. Woj. Lub. poz. 2426)	77g Obr. Wologoszcz	Stare Osieczno, Dobiegniew, Żelaźnica	-	407	-	-	1	Nazwa własna: „Wiesław”

W granicach terytorium Nadleśnictwa Głusko znajduje się 9 uznanych pomników przyrody – drzew.

Na terenie Gminy Drawno nie występują pomniki przyrody.

## Przyroda na terenie nadleśnictwa (Pomniki Przyrody)

Lp.	Rodzaj	Gatunek	Podstawa prawna	Położenie		Opis obiektu					Uwagi
				Oddział, pododdział	Obr. ewid., Gmina, Leśnictwo	Wiek	Obwód (cm)	Wysokość (m)	Stan zdrowotny*	Ilość (szt.)	
6	Drzewo	Dąb bezszypułkowy <i>Quercus petraea</i>	Uchwała Nr LXIV/418/23 Rady Miejskiej w Dobiegniewie z dnia 25 września 2023 r. w sprawie ustanowienia pomników przyrody (Dz. U. Woj. Lub. poz. 2426)	123h Obr. Wologoszcz	Stare Osieczno, Dobiegniew, Żelaźnica	-	434	-	-	1	Nazwa własna: „Grzegorz”
7	Drzewo	Dąb bezszypułkowy <i>Quercus petraea</i>	Uchwała Nr LXIV/418/23 Rady Miejskiej w Dobiegniewie z dnia 25 września 2023 r. w sprawie ustanowienia pomników przyrody (Dz. U. Woj. Lub. poz. 2426)	123h Obr. Wologoszcz	Stare Osieczno, Dobiegniew, Żelaźnica	-	371	-	-	1	Nazwa własna: „Piotruś”
8	Drzewo	Dąb bezszypułkowy <i>Quercus petraea</i>	Uchwała Nr LXIV/418/23 Rady Miejskiej w Dobiegniewie z dnia 25 września 2023 r. w sprawie ustanowienia pomników przyrody (Dz. U. Woj. Lub. poz. 2426)	126b Obr. Wologoszcz	Stare Osieczno, Dobiegniew, Żelaźnica	-	459	-	-	1	Nazwa własna: „Dąb drewniany”
9	Drzewo	Dąb szypułkowy <i>Quercus robur</i>	Uchwała Nr LXIV/418/23 Rady Miejskiej w Dobiegniewie z dnia 25 września 2023 r. w sprawie ustanowienia pomników przyrody (Dz. U. Woj. Lub. poz. 2426)	161f Obr. Wologoszcz	Stare Osieczno, Dobiegniew, Czarnolesie	-	475	-	-	1	Nazwa własna: „Wojtek”

W granicach terytorium Nadleśnictwa Głusko znajduje się 9 uznanych pomników przyrody – drzew.

Na terenie Gminy Drawno nie występują pomniki przyrody.



## Przyroda na terenie nadleśnictwa (Ochrona strefowa)

W celu ochrony ostoi i stanowisk roślin lub grzybów objętych ochroną gatunków lub ostoi, miejsc rozrodu i regularnego przebywania zwierząt objętych ochroną gatunkową mogą być ustalane strefy ochrony.

Ostoje, miejsca rozrodu i regularnego przebywania niektórych gatunków zwierząt podlegają ochronie zgodnie z Rozporządzeniem MŚ z dnia 16 grudnia 2016 r. w sprawie ochrony gatunkowej zwierząt (t.j. Dz.U. z 2022 r., poz. 2380).

Na terenie Nadleśnictwa Głusko wyznaczono 5 stref ochrony, w tym:

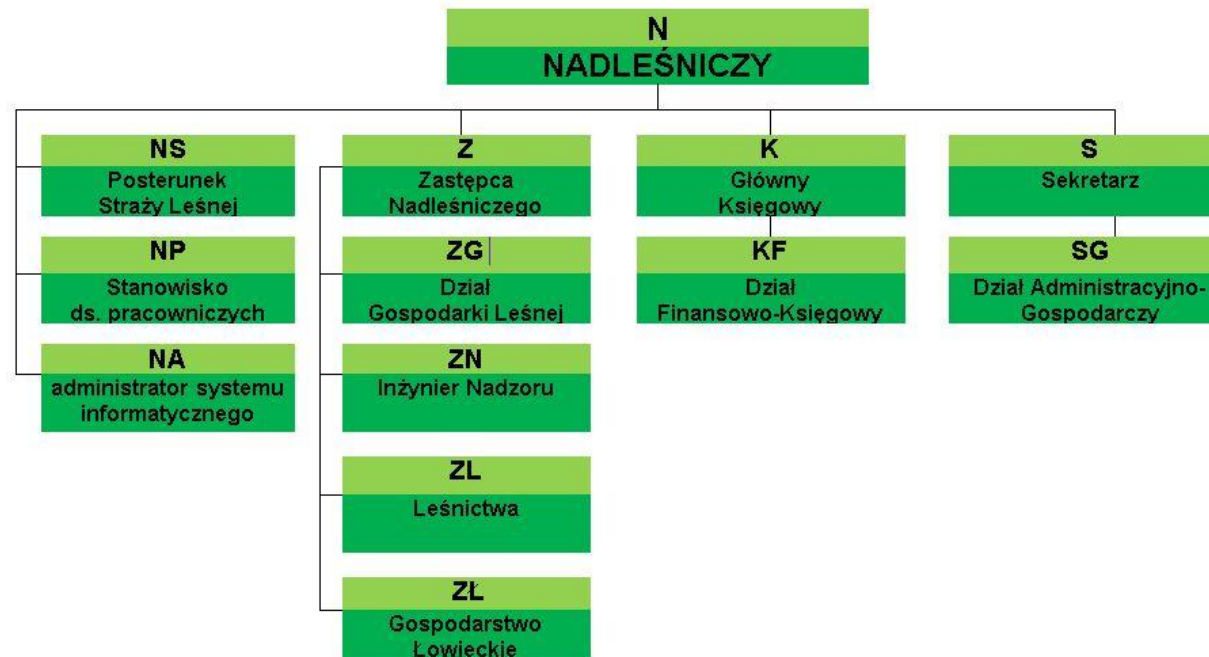
- 2 strefy ochrony dla bielika;
- 2 strefy ochrony dla bociana czarnego;
- 1 strefa ochrony dla rybołowa;

Na obszarze położonym w granicach Gminy Drawno nie znajduje się żadna ze stref ochronnych ptaków.

# Struktura organizacyjna nadleśnictwa

- wykres struktury organizacyjnej

Schemat Organizacyjny Nadleśnictwa Glusko



## Liczba leśnictw i liczba pracowników

	Ogółem	Na terenie gminy
Liczba leśnictw	8	2
Liczba pracowników	45	4

Na terenie Nadleśnictwa Głusko występuje Ośrodek Hodowli Zwierzyny. Gospodarka łowiecka w zasięgu terytorialnym Nadleśnictwa prowadzona jest w 3 obwodach łowieckich. Obwód 1A podlega wydzierżawieniu kołu łowieckiemu. Obwody 1 oraz 241 - wyłączone z wydzierżawienia - do dn. 31.03.2026 r. stanowiły Ośrodek Hodowli Zwierzyny Lasów Państwowych Nadleśnictwo Głusko. Z dniem 01.04.2026 r. obwody 1 oraz 241 Decyzją MKiŚ zostały przekazane w zarząd Nadleśnictwa Drawno i tworzą Ośrodek Hodowli Zwierzyny Lasów Państwowych Nadleśnictwo Drawno.

Nr obwodu	1	1A	241	
Dzierż/ Zarz.	OHZ LP Nadleśnictwo Głusko	KŁ "Puszcza" Szczecin	OHZ LP N-ctwo Głusko (od 01.04.2026 r. OHZ LP N-ctwo Drawno)	Razem
Pow. całkowita	13 960,27	4 508,36	4 837,43	23 306,06
Pow. gruntów leśnych	12020,68	1216,38	4579,91	17816,97
Gminy	Dobiegniew	Dobiegniew	Drawno, Człopa, Tuczno, Kalisz Pomorski	---



## Realizacja nadzoru nad gospodarką leśną w lasach niestanowiących własności Skarbu Państwa

Nadleśnictwo Głusko nie prowadzi nadzoru nad gospodarką w lasach niestanowiących własności Skarbu Państwa na podstawie porozumień ze Starostwami na terenie Gminy Drawno.



## Plan urządzenia lasu – podstawa działalności nadleśnictwa

To kluczowy dokument określający zasady gospodarki leśnej i podstawa naszego działania. Opracowany **na 10 lat**. Obejmuje całe nadleśnictwo, ale indywidualne planowanie dotyczy wydzieleń, czyli kilkuhektarowych, jednolitych fragmentów lasu. Takich wydzieleń jest w naszym nadleśnictwie ponad 4 tysiące.

Plan wykonali specjaliści spoza Lasos Państwowych. Zatwierdził Minister Klimatu i Środowiska.

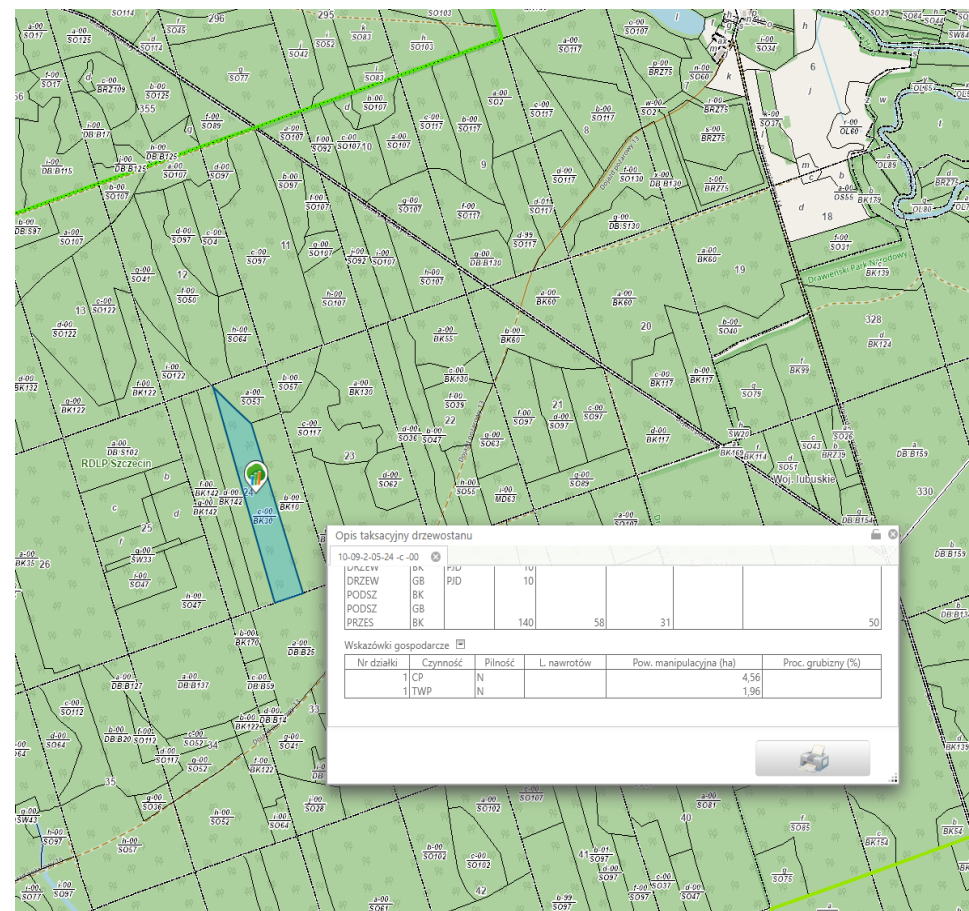
Plan zawiera opis i ocenę stanu lasu oraz cele, zadania i metody prowadzenia gospodarki leśnej. Proces jego tworzenia i zatwierdzania jest precyzyjnie uregulowany i angażuje różne podmioty oraz społeczeństwo.

### W jakim celu wykonujemy plan?

- **Zrównoważone zarządzanie lasami** – zapewnienie równowagi między ochroną przyrody a użytkowaniem lasos
- **Ochrona ekosystemosw leśnych** – uwzględnienie obszarosw chronionych i działań na rzecz bioróżnorodności
- **Planowanie pozyskania drewna** – określenie, ile drewna można pozyskać, bez naruszania stabilności lasosw
- **Dostosowanie gospodarki leśnej do warunkosw środowiskowych** – uwzględnienie klimatu, gleby i zasobosw wodnych

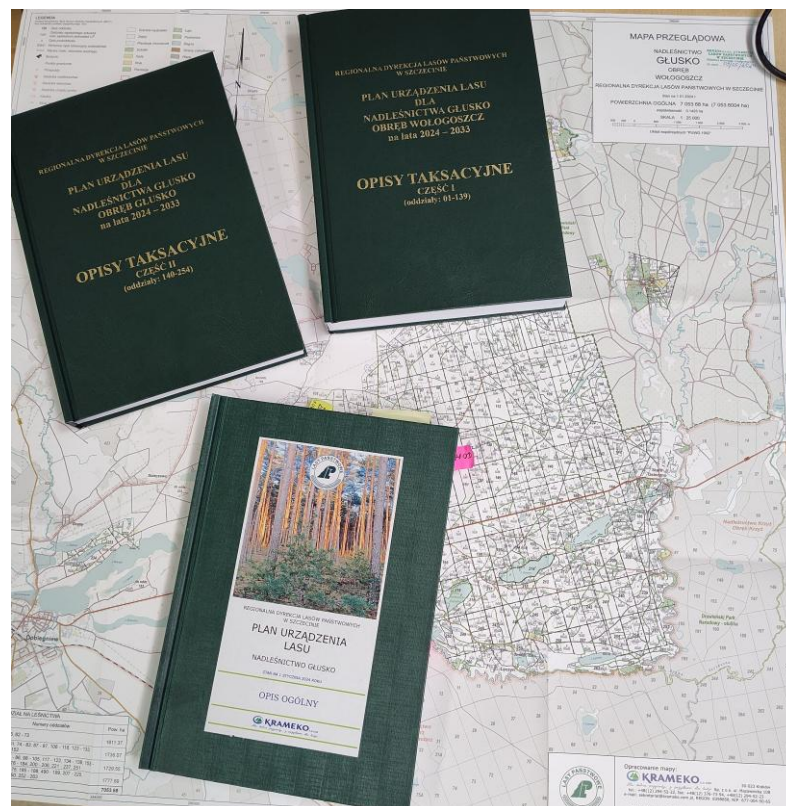
## Plan dostępny dla każdego

- **Działamy transparentnie.** Dlatego przy tworzeniu planu odbywają się konsultacje społeczne. Gotowy plan podlega strategicznej ocenie oddziaływania na środowisku i jest opiniowany przez RDOŚ, Wojewódzki Inspektorat Sanitarny
- **Każdy ma wgląd do planu.** Plan urządzenia lasu umieszczamy w internetowym BIP. Do pobrania udostępniamy opis nadleśnictwa (elaborat) i program ochrony przyrody <https://www.gov.pl/web/nadleśnictwo-glusko/plan-urządzenia-lasu>
- **Sprawdź, co zaplanowaliśmy w znanym Ci fragmencie lasu.** Treść planu trafia także do Banku Danych o Lasach ([bdl.lasy.gov.pl](http://bdl.lasy.gov.pl)). Tutaj każdy może zapoznać się z charakterystyką wybranego wydzielenia leśnego i sprawdzić, jakie prace będziemy prowadzić w tym fragmencie lasu



## Jak powstaje plan? Lokalny zespół współpracy

- szczególnie istotne na etapie przygotowywania planu





## Rozmiar zadań zapisanych w planie urządzenia lasu

etat miąższościowy użytków rębnych (m <sup>3</sup> )	405 567,00
etat powierzchniowy cięć w użytkowaniu przedrębnym (ha)	6 693,80
szacunkowe pozyskanie w użytkowaniu przedrębnym (m <sup>3</sup> )	333 000,00
projektowana powierzchnia zalesień i odnowień (ha)	2 975,60
projektowana powierzchni pielęgnowania lasu (ha)*	9 226,84
* W tym pielęgnowanie zainwentaryzowanych upraw, pielęgnowanie zainwentaryzowanych młodników, trzebieże	

Aktualny Plan Urządzenia Lasu w Nadleśnictwie Głusko obowiązuje od roku 2024 i został opracowany na 10 lat - na lata 2024 – 2033.



# Część II

**Co się działo w nadleśnictwie Głusko - podsumowanie roku 2025**

## Pozyskanie drewna w roku 2025

	Rębne	Przedrębne	Przygodne	Razem
<b>Nadleśnictwo</b>	38 206,50 m <sup>3</sup>	36 681,43 m <sup>3</sup>	2 032,05 m <sup>3</sup>	77 556,46 m <sup>3</sup>
<b>Gmina Drawno</b>	10 921,60 m <sup>3</sup>	14 566,22 m <sup>3</sup>	418,22 m <sup>3</sup>	25 906,04 m <sup>3</sup>
Sortymenty				
	W:	S:	M:	Razem:
<b>Nadleśnictwo</b>	32 839,45 m <sup>3</sup>	40 769,22 m <sup>3</sup>	3 947,79 m <sup>3</sup>	77 556,46 m <sup>3</sup>
<b>Gmina Drawno</b>	10 865,43 m <sup>3</sup>	13 947,57 m <sup>3</sup>	1 093,04 m <sup>3</sup>	25 906,04 m <sup>3</sup>

### ***Drewno opałowe:***

- ***S4 (wałki opałowe)*** – 2909,63 m<sup>3</sup>,  
*ceny od 20,00 zł/m<sup>3</sup> netto – do 175 zł/m<sup>3</sup> netto*
- ***M2 (gałęziówka)*** – 2501,47 m<sup>3</sup>,  
*ceny od 2,00 zł/m<sup>3</sup> netto – do 21 zł/m<sup>3</sup> netto*



## Partnerzy gospodarczy realizujący usługi leśne w Nadleśnictwie Głusko w roku 2025

Umowa	Data zawarcia	Data realizacji	WYKONAWCA (ZAKŁAD USŁUG LEŚNYCH)	ORGANIZACJA (w przypadku KONSORCJUM Lider/członkowie, w przypadku FIRMY - Wykonawca/Podwykonawcy)	Zrealizowana wartość umowy	Pakiety	Gminy w zasięgu działania ZUL
ZG.271.18.2024	2024-12-19	2025-12-31	EKO LAS HYDRAULIKA SIŁOWA Paweł Skoczewski	Wykonawca - EKO LAS HYDRAULIKA SIŁOWA Paweł Skoczewski, Podwykonawca - USŁUGI LEŚNO-ROLNICZE MACIEJ SAŁACHUB, Podwykonawca - FIRMA USŁUGOWA ARTUR WYREMBEK	1680830,44	01.L.01.02	035 - Drawno Ob. wiej., 045 - Tuczno Ob. wiej.
ZG.271.19.2024	2024-12-19	2025-12-31	EKO LAS HYDRAULIKA SIŁOWA Paweł Skoczewski	Wykonawca - EKO LAS HYDRAULIKA SIŁOWA Paweł Skoczewski, Podwykonawca - USŁUGI LEŚNO-ROLNICZE MACIEJ SAŁACHUB, Podwykonawca - FIRMA USŁUGOWA ARTUR WYREMBEK	1796034,98	02.L.03.04	015 - Dobiegniew Ob. wiej., 025 - Człopa Ob. wiej., 035 - Drawno Ob. wiej., 045 - Tuczno Ob. wiej.
ZG.271.20.2024	2024-12-19	2025-12-31	UL JACEK OSZCZĘDA	Wykonawca - UL JACEK OSZCZĘDA, Podwykonawca - Z.U.L. PIE.ŚCINKA ZRYW. S.KNAP Stanisław Knap, Podwykonawca - USŁUGI LEŚ. TR. I BUD. P.KOWAL	2187948,68	03.L.05.06	015 - Dobiegniew Ob. wiej.
ZG.271.21.2024	2024-12-23	2025-12-31	ZAKŁAD WIELOFUNKCYJNY DARIUSZ Walczak	Wykonawca - ZAKŁAD WIELOFUNKCYJNY DARIUSZ Walczak, Podwykonawca - ZUL ZBIGNIEW WALCZAK, Podwykonawca - ZAKŁAD WIELOFUNKCYJNY A.WALCZA Amadeusz Walczak	1705273,43	04.L.07.08	014 - Dobiegniew Miasto, 015 - Dobiegniew Ob. wiej.
ZG.271.1.2025	2025-01-24	2026-12-31	OŚRODEK TRANSPORTU LEŚNEGO	Wykonawca - OŚRODEK TRANSPORTU LEŚNEGO	294031,22	OTL Gorzów	015 - Dobiegniew Ob. wiej.
ZG.271.2.2025	2025-01-28	2025-12-31	ZUL I. WOSZCZYK IRENEUSZ WOSZCZYK	Wykonawca - ZUL I. WOSZCZYK IRENEUSZ WOSZCZYK	25387,2	05.ŁOW	015 - Dobiegniew Ob. wiej.
ZG.271.3.2025	2025-01-28	2025-12-31	ZUL I. WOSZCZYK IRENEUSZ WOSZCZYK	Wykonawca - ZUL I. WOSZCZYK IRENEUSZ WOSZCZYK	51846,8	06.ŁR	015 - Dobiegniew Ob. wiej., 025 - Człopa Ob. wiej., 035 - Drawno Ob. wiej.
ZG.271.4.2025	2025-02-05	2025-12-31	FITO TOMASZ FIJAŁKOWSKI	Wykonawca - FITO TOMASZ FIJAŁKOWSKI	88157	Zbiór szyszek z drzew stojących w obiektach nasiennych.	015 - Dobiegniew Ob. wiej.



## Nabywcy drewna w roku 2025

W Nadleśnictwie Głusko w roku 2025 drewno nabyło łącznie 288 Klientów.  
Szczegółowe zestawienie przedstawia poniższa tabela.

Kierunek dostaw	Liczba firm/Klientów
Dostawy do jednostek własnej RDLP ( Zespół Składnic Lasos Państwowych w Stargardzie)	1
Sprzedaż na umowy do klientów zagranicznych	3
Sprzedaż na umowy do klientów krajowych	87
Sprzedaż na podstawie cennika detalicznego (na asygnaty)	197
<b>Łącznie:</b>	<b>288</b>



## Ochrona lasu – zadania wykonane w roku 2025

	Nadleśnictwo Głusko	Teren Gminy Drawno
Ochrona przed zwierzyną	538,19 ha	246,41 ha
Sprzątanie śmieci z terenów leśnych	17,20 m <sup>3</sup>	6,00 m <sup>3</sup>
Jesienne poszukiwania szkodników pierwotnych sosny	209 powierzchni	90 powierzchni



## Hodowla lasu – wykonanie w roku 2025

	Nadleśnictwo Głusko	Gmina Drawno
Odnowienia (ha)	160,80	77,45
Pielęgnowanie upraw (ha)	476,44	110,48
Czyszczenia (ha)	248,36	88,04
Trzebieże (ha)	812,43	338,86



## Ochrona przyrody

1. W rezerwatach przyrody nie wykonywano żadnych prac
2. W roku 2025 rozpoczęto realizację projektu z zakresu ochrony przyrody - „Lasos dla mokradet – ochronna czynna siedlisk hydrogenicznych na obszarach cennych przyrodniczo”(GMOK).
3. Koszty na ochronę przyrody w 2025 roku – 66 187,30 zł obejmowały:
  - wykładanie karmy dla ptaków – 737 kg
  - czyszczenie skrzynek lęgowych – 1318 szt.
  - wywieszanie nowych budek lęgowych – 240 szt.



## Promocja zamiaru nabywania gruntów

Nadleśnictwo Głusko informuje, że jest zainteresowane nabywaniem lasów i gruntów przeznaczonych do zalesienia lub innych gruntów lub nieruchomości, jeżeli jest to uzasadnione potrzebami gospodarki leśnej, nie narusza interesu Skarbu Państwa i spełnia warunki określone w art. 37 ustawy z dnia 28 września 1991 r. o lasach.

Las lub grunt przeznaczony do zalesienia może być nabyty w szczególności w przypadku:

- jego bezpośrednio przyległości do gruntu pozostającego w zarządzie Nadleśnictwa Głusko,
- zniesienia współwłasności lasu lub gruntu przeznaczonego do zalesienia,
- regulacji przebiegu granicy polno-leśnej.

Grunt może być nabyty za cenę nie wyższą od wartości określonej przez rzeczoznawcę majątkowego.

Podmioty zainteresowane sprzedażą lasu lub gruntu przeznaczonego do zalesienia  
zapraszamy do kontaktu.



## Działania na rzecz społeczności lokalnych

1. Konserwacja i utrzymanie infrastruktury turystycznej, rekreacyjnej – 116 801,83 zł
2. W ramach prowadzonej działalności edukacyjnej odbyły się dwa zajęcia terenowe, sześć spotkań edukacyjnych poza szkołą, zorganizowano 1 akcję okolicznościową oraz przeprowadzono 1 konkurs plastyczny.
3. Koszty działalności edukacyjnej – 24 086,12 zł.
4. W ramach działań związanych z wyznaczeniem lasów społecznych wytypowano łącznie 1 170 ha lasów w tym 364 ha lasów w I kategorii i 806 ha lasów w II kategorii.
5. Wyznaczono również 55 ha starolasów.



## Finanse w roku 2025

	Nadleśnictwo	Gmina Drawno
przychody nadleśnictwa	24 013 981,07 zł	
koszty nadleśnictwa	23 652 413,62 zł	
wykorzystanie środków funduszu leśnego	65 070,00 zł	
podatki i opłaty lokalne		
a) leśny		173 067,00 zł
b) od nieruchomości		44 692,00 zł
c) rolny		1 067,00 zł
VAT	3 874 804,00 zł	



## Zagrożenia w roku 2025

1. Informacja o rozmiarze pozyskania sanitarnego w Gminie Drawno: 0,00 m<sup>3</sup>
2. Stwierdzone zagrożenie abiotyczne oraz biotyczne w Gminie Drawno:
  - Owady (korniki) – 0,00 ha,
  - Szkody od zwierzyny (bóbr, jeleń) – 15,14 ha.
3. Liczba pożarów na terenie gminy: 1



## Przeciwdziałanie zagrożeniom w Gminie Drawno

**Przebudowa drzewostanu** to proces, który polega na zmianie składu i struktury lasu w taki sposób, aby stał się bardziej zróżnicowany i lepiej dostosowany do warunków środowiskowych.

Na terenie gminy Drawno w roku 2025, nie wykonywano zabiegów mających na celu przebudowę drzewostanów.



# Część III

**Co będzie się działo w nadleśnictwie?  
plany 2026**



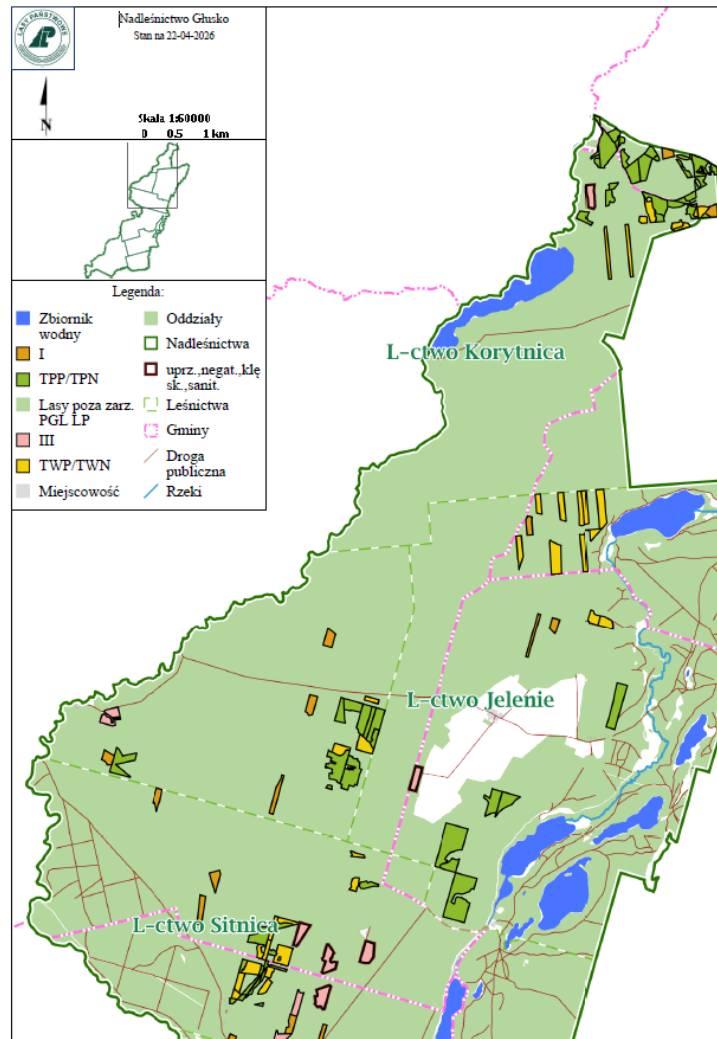
## Plan pozyskania drewna na terenie Gminy Drawno w roku 2026

Rębne:	Przedrębne:	Przygodne:	Razem:
8 563 m <sup>3</sup>	6 761 m <sup>3</sup>	677 m <sup>3</sup>	16 001 m <sup>3</sup>

W:	S:	M:	Razem:
6 732 m <sup>3</sup>	7 719 m <sup>3</sup>	1 550 m <sup>3</sup>	16 001 m <sup>3</sup>



# Pozyskanie drewna – miejsca planowanych cięć w Gminie Drawno





## Inne zadania gospodarcze planowane na terenie Gminy Drawno

- Zabezpieczenia upraw leśnych przed zwierzyną,
- Likwidacja grodzień upraw,
- Przeprowadzenie jesiennych poszukiwań szkodników pierwotnych sosny,
- Wywieszenie pułapek feromonowych na brudnicę mniszkę oraz na kornika drukarza,
- W 2026 roku nie są planowane zabiegi chemicznego zwalczania owadów.



## Hodowla lasu – plan na rok 2026

	Nadleśnictwo Głusko	Gmina Drawno
Odnowienia (ha)	153,65	79,97
Pielęgnowanie upraw (ha)	303,37	36,29
Czyszczenia (ha)	238,1	92,53
Trzebieże (ha)	806,35	158,99



## Współpraca, ochrona przyrody, wydarzenia (obszary planowane do objęcia ochroną)

### WYDARZENIA:

1. Sadzenie lasu z samorządem gminy – kwiecień 2026
2. Sprzątanie lasu z młodzieżą – maj-czerwiec 2026
3. Zawody grawelowe – wrzesień 2026
4. Stoisko promocyjno-edukacyjne podczas Jarmarku Bożonarodzeniowego – grudzień 2026

### OBSZARY PLANOWANE DO OBJĘCIA OCHRONĄ:

1. Weryfikacja 3 rezerwatów z „shadow list”: Rezerwat Nowa Korytnica, Rezerwat Perkosz i Rezerwat Dolna Drawa
2. Dalsze prace nad wyznaczeniem lasów o wiodących funkcjach społecznych – II etap
3. Konsultacje społeczne nad zwiększeniem powierzchni ekosystemów referencyjnych
4. Kontynuacja Projektu Ochrony Mokradeł (GMOK) na pow. 5,29 ha



## Inwestycje w 2026 roku

- *Budowa placu manewrowego przy punkcie czerpania wody nr 9 na terenie Gminy Dobiegniew;*
- *Przebudowa biura Nadleśnictwa Głusko*



## Kontakt

- *Głusko 19, 66-520 Dobiegniew*
- [glusko@szczecin.lasy.gov.pl](mailto:glusko@szczecin.lasy.gov.pl)
- *media społecznościowe* <https://www.facebook.com/p/Nadle%C5%9Bnictwo-G%C5%82usko-61578573897641/>
- *konsultanci ds. kontaktów społecznych: Henryk Ostrowski*