

www.lasy.gov.pl



Lasy Państwowe

Nadleśnictwo Drawno

**Informacja o działalności w roku 2025
Plany na rok 2026**

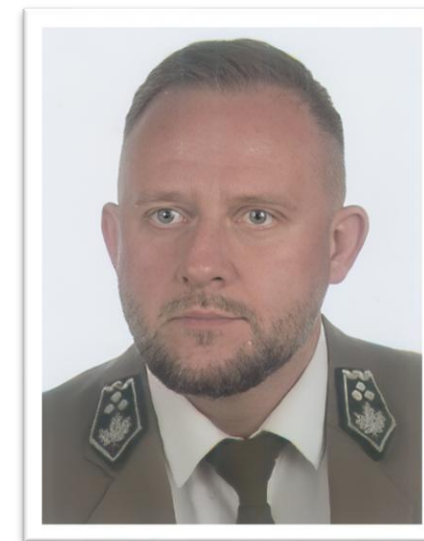


Wstęp. Dlaczego przesyłamy Państwu ten raport?

Las Państwowe to ogólnopolska organizacja, zarządzająca większością zasobów leśnych kraju. W naszej pieczy znajduje się przeszło 7,6 mln ha gruntów. To ¼ Polski. Nadleśnictwo Drawno to jedno z 429 nadleśnictw, które zarządzają lasami na poziomie lokalnym. Dba o przyrodę, udostępnia lasy dla rekreacji, ale jest też istotnym podmiotem gospodarczym. Dostarcza drewno, które służy nam wszystkim, zatrudnia i generuje miejsca pracy. Jest płatnikiem lokalnych podatków. Szczegółowe dane nt. działalności nadleśnictwa znajdą Państwo na kolejnych stronach.

W tym roku po raz drugi nasza organizacja kieruje tego rodzaju raporty do samorządów gminnych w całej Polsce. Samorzady to nasz naturalny i bliski partner. To Państwo posiadają mandat uzyskany w demokratycznych wyborach, uprawniający do reprezentowania strony społecznej.

Raport traktujemy jako narzędzie w dialogu, który leśnicy chcą prowadzić ze stroną społeczną. Uważamy za oczywiste, że powinni Państwo dowiadywać się o naszej działalności. O jej efektach w minionym roku i o naszych zamierzeniach na rok bieżący. Niech to będzie podstawa do dyskusji na temat sposobów zarządzania lasami, ich wpływu na gospodarkę, klimat i stosunki wodne. O oczekiwaniach społecznych. Stoimy na stanowisku, że debata i konsultacje w środowisku lokalnym mają szczególną wartość. Bo odbywają się w poczuciu odpowiedzialności i realnej oceny skutków podejmowanych decyzji.



Arnold Hareźlak
Nadleśniczy
Nadleśnictwa Drawno



Lasy Państwowe

Część I

O nadleśnictwie



Nadleśnictwo Drawno

Jesteśmy jednym z 35 Nadleśnictw nadzorowanych przez Regionalną Dyрекcję Lasów Państwowych w Szczecinie.

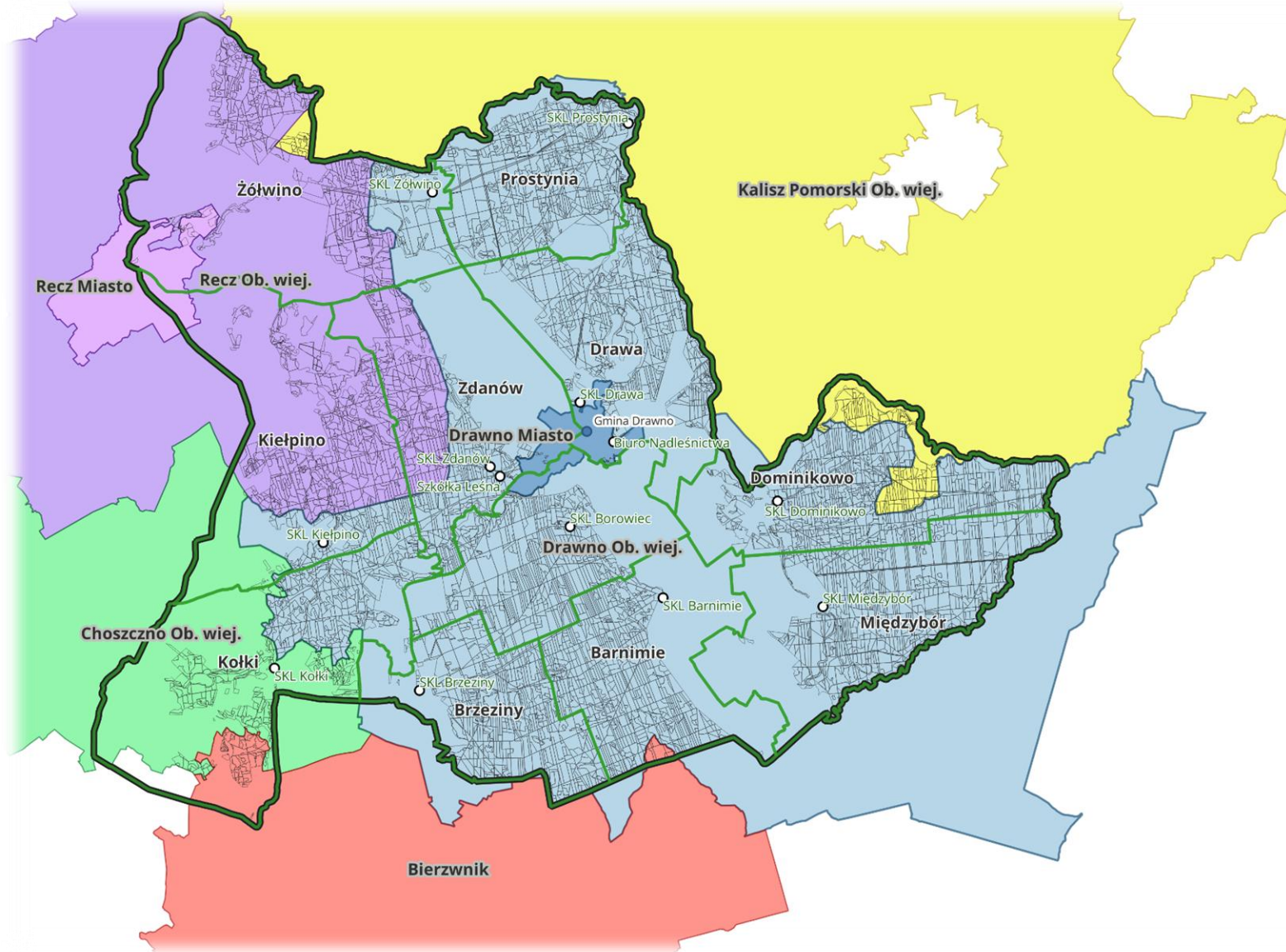


Zasięg administracyjny Nadleśnictwa Drawno obejmuje:





Lokalizacja





Zasoby w zarządzie Nadleśnictwa Drawno (w tym w zasięgu gminy Drawno)

- Grunty w zarządzie Nadleśnictwa Drawno

21 127,67 ha (16 198,62 ha)

- W tym powierzchnia lasów

19 822,20 ha (15 258,38 ha)

- Średni wiek

57 lat (55 lat)

- Skład gatunkowy

78% sosna 9% brzoza 4% olcha 4% dąb 3% buk 1% świerk 1% modrzew
(84% sosna 8% brzoza 3% dąb 2% olcha 2% buk 1% świerk)



Infrastruktura nadleśnictwa

1. Budynki

- **Siedziba nadleśnictwa** - ul. Kaliska 5, 73-220 Drawno
- **Szkółka leśna** – Sicienko (kancelarie, magazyny, budynek socjalny)
- **Kwatera myśliwska w Borowcu** (obiekt turystyczny z 25 miejscami noclegowymi)
- **Leśniczówki pełniące wyłącznie funkcje mieszkań służbowych** –
7 budynków (Prostynia 5, Barnimie 81, Brzeziny 24, Żółwino 1, Drawno
ul. Energetyków 18, Dominikowo 10, Drawno ul. Słoneczna 9)
- **Leśniczówki pełniące funkcje mieszkań służbowych z wyodrębnioną częścią kancelaryjną** – 3 budynki (Pszczewko 1, Niemieńsko 17, Borowiec 1A)



- **Samodzielne Kancelarie Leśnictw** – 7 budynków (Prostynia 5A, Barnimie 69E, Brzeziny 24A, Żółwino 1A, Kiełpino 19C, Kołki 36A, Dominikowo/Rybacka Chata 17)





- **Budynki mieszkalne (dzierżawa)** – 3 budynki
(Kostrzewa, Brodźce 2, Brodźce 3)
- **Budynki przemysłowe** (dawny OTL i była kotłownia) – 4 budynki
(dzierżawa/potrzeby n-ctwa)
- **Garaze** – 31 budynków (dzierżawa/potrzeby n-ctwa)
- **Pozostałe budynki niemieszkalne (stodoły, magazyny, budynki gospodarcze)** – (dzierżawa/potrzeby n-ctwa)



2. Drogi

Wykaz dróg udostępnionych

Lp.	Nazwa drogi / nr dojazdu pożarowego	Nr inwentarzowy	Leśnictwo	Opis trasy (skąd/dokąd)	Przebieg przez oddziały leśne	Długość drogi (mb)	Rodzaj nawierzchni
1.	Osada Brodźce / -	-	Dominikowo	Droga powiatowa 2237 Z – Brodźce – droga powiatowa 2224 Z	102, 101, 78, 51, 50, 26, 25	2200	Droga gruntowa
2.	Pole Rybacka Chata / -	-	Dominikowo	Droga asfalt do Białego Zdroju – Pole Rybacka Chata	10	420	Droga gruntowa
3.	Leśniczówka Międzybór, Niemieńsko Zamek /-	-	Międzybór	Droga powiatowa 2233 Z – leśniczówka Międzybór- Niemieńsko Zamek	161, 160	530	Droga gruntowa
4.	Miejscowości Nowa Korytnica -Biały Zdrój / -	-	Dominikowo	Nowa Korytnica- Biały Zdrój	64, 37, 38, 39	2350	Droga gruntowa
5.	Dojazd pożarowy / nr 1	-	Prostynia	Pole biwakowe Jezioro Pańskie – droga ppoż 1	12,11,10,9,8,7,6,5,4,3	4470	Droga gruntowa
6.	Dojazd Drewniany Most, zabudowania ul. Kaliska 7, 9, 11 / nr 4A	-	Drawa	Droga wojewódzka 175 – zabudowania ul. Kaliska, ośrodek PŻM, Drewniany most, jezioro Płytkie, droga wojewódzka 175	141,140,139,137,127,138	4530	Droga gruntowa



Lasy Państwowe

7.	Osada Skrzaty / -	-	Drawa	Droga wojewódzka 175 – osada Skrzaty	131	130	Droga gruntowa
8.	Leśniczówka Prostynia, zabudowania Prostynia 4, 6 / -	-	Prostynia	Droga krajowa nr 10 – osada Prostynia	13, 14	240	Droga gruntowa
9.	Nętkowo / -	-	Żółwino	Droga Krajowa nr 10 - Nętkowo	48, 49, 50, 51, 52	2530	Droga gruntowa
10.	Osada Lestnica / -	-	Kielpino	Droga powiatowa 2226 Z – osada Lestnica	121, 123	570	Droga gruntowa
11.	Jezioro krzywy Róg / nr 6	242/1909	Zdanów	Droga Wojewódzka 175 – do mostku przy Jeziorze Krzywy Róg	180	1170	Droga utwardzona kruszywem
12.	Osada Żółwinko / nr 9	220/2671	Brzeziny	Droga powiatowa 2235 Z – osada Gack, Żółwinko	297, 318, 317, 316, 315, 314, 313, 312, 335, 334, 333, 332, 356, 381	5780	Droga gruntowa częściowo utwardzona
13.	Barnimie 79 (Małożyn) / -	-	Borowiec	Droga gminna – osada Małożyn	201	460	Droga gruntowa
14.	- / nr 15	-	Kołki	Droga powiatowa 2226 Z – osada Kostrzewa – droga powiatowa 2223 Z	191, 192, 193, 206, 207, 215, 216, 222	2810	Droga gruntowa
15.	Dojazd do jezior: Rybnica, Kraśnik Wielki, Kraśnik Mały	242/1925 242/1781	Kielpino	Droga wojewódzka 175- osada Rybnica – jeziora Rybnica, Kraśnik Wielki, Kraśnik Mały	107, 106, 97, 96, 87, 86, 82	5810	Droga utwardzona kruszywo

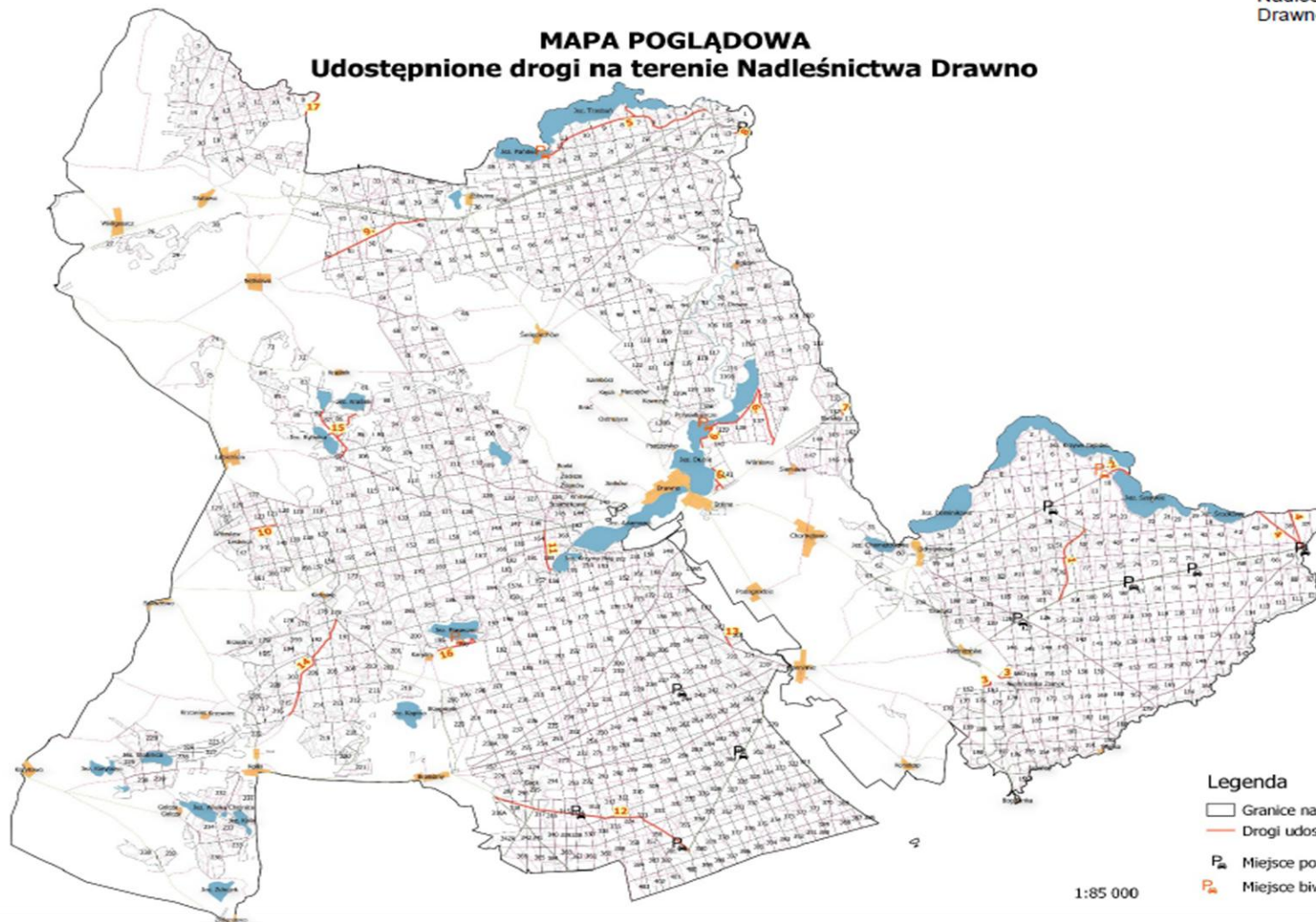


16.	Dojazd pola biwakowego nad jeziorem Piaseczno	-	Brzeziny	Karpin – pole biwakowe nad jeziorem Piaseczno	198, 199	850	Droga gruntowa
17.	Jeziro Głębokie	-	Zółwino	Dojazd do jeziora Głębokie	8	490	Droga gruntowa

- Nadleśnictwo Drawno udostępnia dla ruchu pojazdami silnikowymi, zaprzęgowymi i motorowerami przeszło 35 km dróg.
- W najbliższym czasie przewidywana jest aktualizacja sieci dróg udostępnionych do ruchu publicznego.

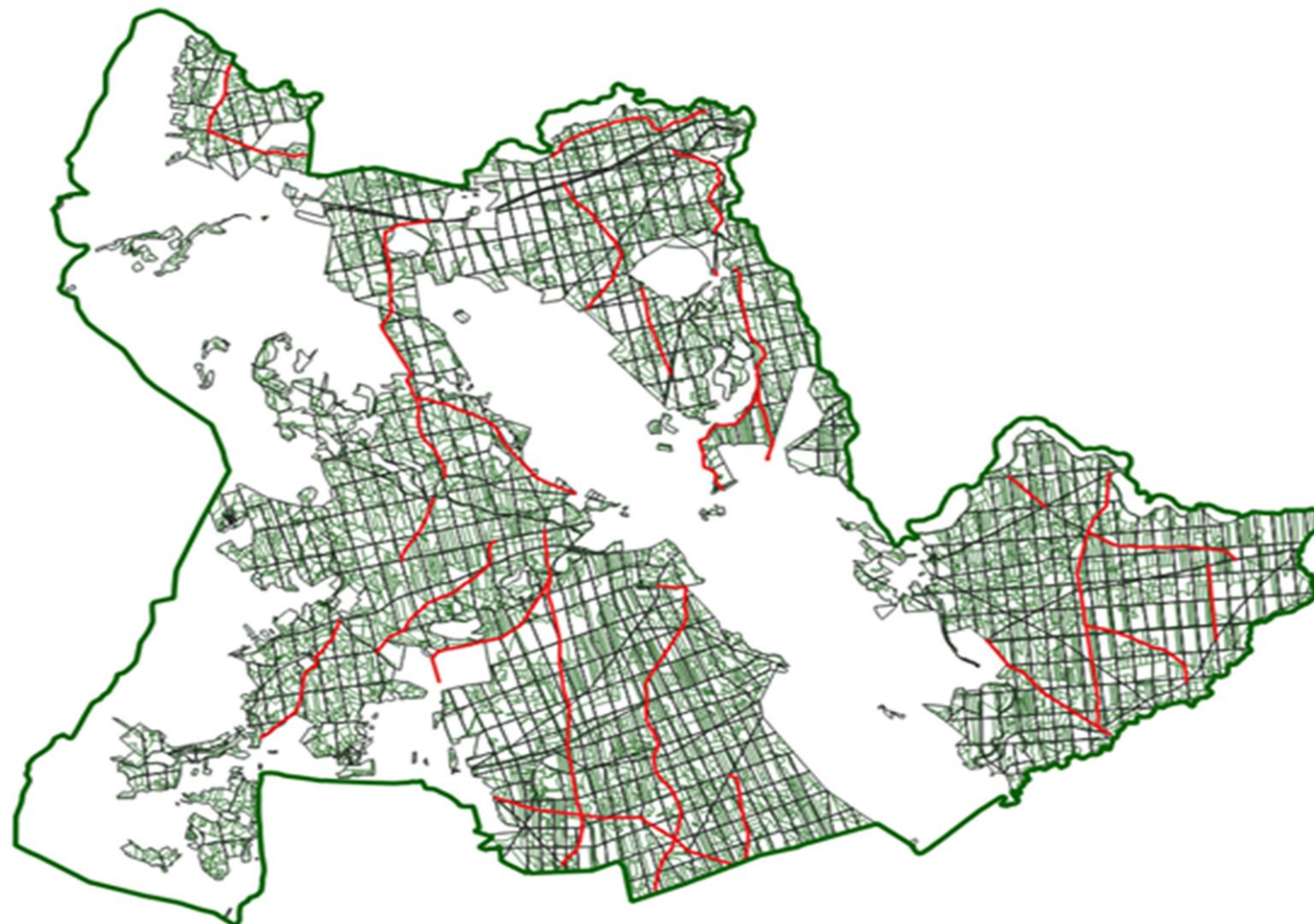


MAPA POGLĄDOWA Udostępnione drogi na terenie Nadleśnictwa Drawno





Mapa poglądowa dróg pożarowych





3. Sprzęt

- Ciągniki – 2 szt.
- Sprzęt do naprawy dróg: równiarki – 2 szt., wał, platforma do transportu wału, kosiarka bijakowa – 2 szt., ładowacz chwytakowy
- Sprzęt rolniczy: przyczepy – 2 szt., pługi – 3 szt., rozdrabniacz
- Samochód patrolowo-gaśniczy
- Samochód straży leśnej
- Samochód elektryczny
- Sprzęt szkółkarski w liczbie 21 sztuk





Infrastruktura nadleśnictwa – ochrona przeciwpożarowa lasu

W dniu 16 marca 2026 r. Decyzją nr 6/2026 Nadleśniczego Nadleśnictwa Drawno wprowadzono akcje bezpośrednią w ochronie przeciwpożarowej lasu.

System ochrony przeciwpożarowej lasu w Nadleśnictwie Drawno:

- Punkt Alarmowo – Dyspozycyjnych – 1 szt. w biurze Nadleśnictwa Drawno;
- Dostrzegalnia ppoż. (Kamera TV) - 1 szt. – lokalizacja: Leśnictwo Drawa – oddz. 130B-i;
- Łączność radiowo – telefoniczna – 15 szt. urządzeń RT;
- Punkty czerpania wody – 11 szt.
- Dojazdy pożarowe – 21 szt.
- Baza sprzętu ppoż. – 1 szt. – lokalizacja: Leśnictwo Zdanów – oddz. 143I;





Infrastruktura nadleśnictwa – rozbudowa systemu ppoż.

Nadleśnictwo Drawno jest w trakcie realizacji projektu pn. *Kompleksowy projekt adaptacji lasów i leśnictwa do zmian klimatu – zapobieganie, przeciwdziałanie oraz ograniczanie skutków zagrożeń związanych z pożarami lasów (PPOŻ2)*. Projekt jest współfinansowanych ze środków Funduszy Europejskich w ramach Programy FEnIKS (2021-2027).

Zadania nadleśnictwa:

- Zakup samochodu patrolowo – gaśniczego – koszt – 300 tys. zł;
- Budowa dostrzegalni pożarowej – 450 tys. zł.



https://www.ckps.lasy.gov.pl/aktualnosci/-/asset_publisher/HTXX9aadRBB/content/auta-do-zadan-specjalnych



https://www.katowice.lasy.gov.pl/polis/-/asset_publisher/4Q4Y6U9v1H1/content/kompleksowy-projekt-pp-1



Uczestnictwo w projektach, dofinansowania ze środków zewnętrznych

Nadleśnictwo Drawno wnioskuje o pozyskanie środków na działania edukacyjne, także z zewnętrznych instytucji.

W ramach projektu „*Lasy i ich rola w edukacji ekologicznej*” powstała nowa infrastruktura edukacyjna o wartości ponad 70 000 zł. Uzyskano dofinansowanie z Wojewódzkiego Funduszu Ochrony Środowiska i Gospodarki Wodnej w Szczecinie w wysokości 33 600 zł.

W latach 2018-2025 otrzymano dofinansowanie z Centrum Informacyjnego Lasów Państwowych do projektów takich jak „*Poznaj las sensorycznie*”, „*Leśna apteczka, czyli zdrowe smakołyki prosto z lasu*”, „*Pożyteczni dla nas – pożyteczni dla nich – cykl zajęć edukacyjnych dot. samodzielnego budowania schronień dla zwierząt*”, „*Leśna odnowa – las od nowa naturalnie*”.

Łączna kwota uzyskanych dofinansowań to 35 830 zł.





Infrastruktura edukacyjna nadleśnictwa

Punkt edukacji leśnej - Szkołka Leśna Zdanów





Lasy Państwowe

Infrastruktura edukacyjna nadleśnictwa

Punkt edukacji leśnej - Kwatera Myśliwska w Borowcu



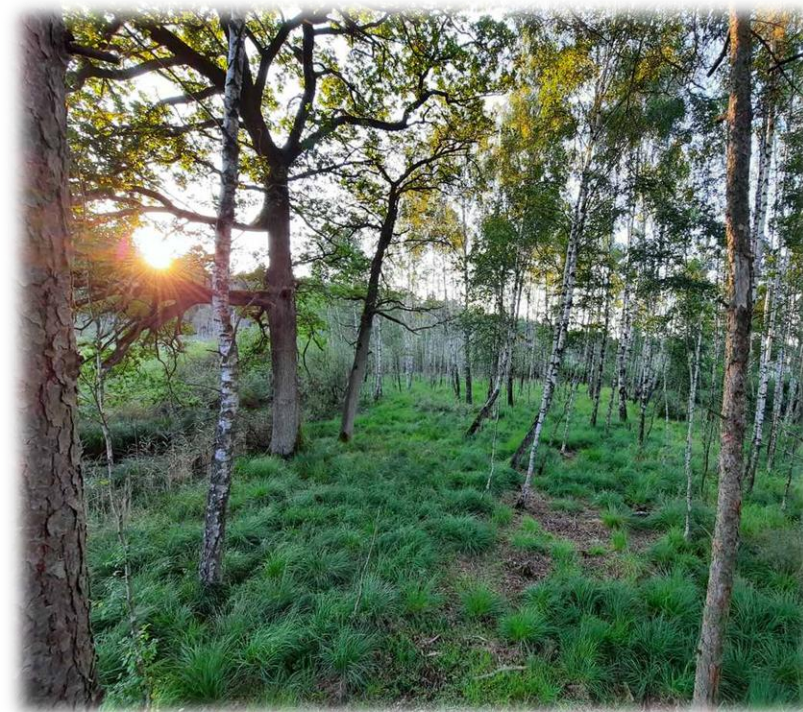


Lasy Państwowe

Infrastruktura edukacyjna nadleśnictwa

Ścieżka edukacyjna – Czarne Torfowisko

Długość ok. 2,6 km, 8 tablic, 5 kierunkowskazów, 150 metrowy pomost z platformą





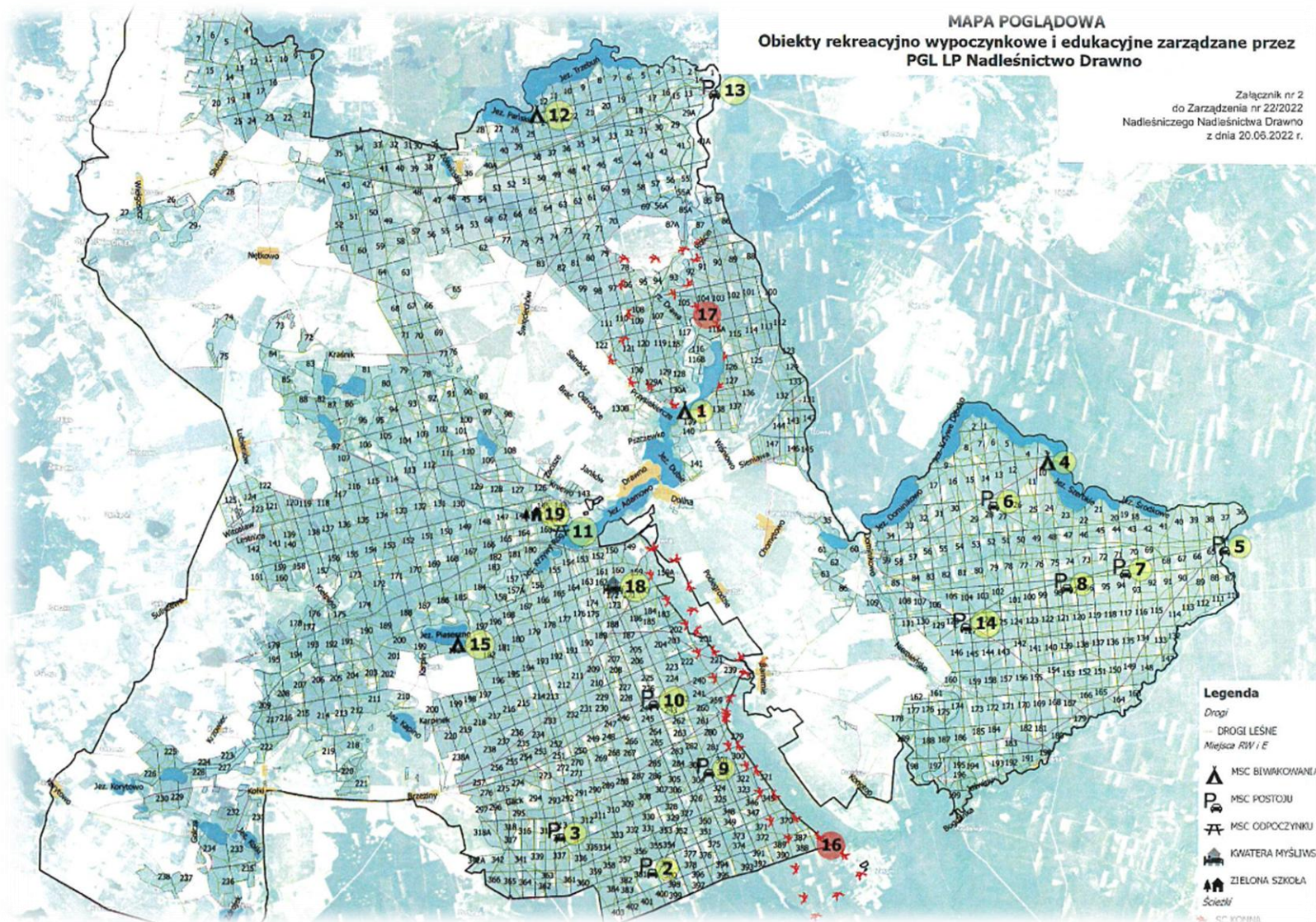
Infrastruktura turystyczna

Wykaz oraz lokalizacja obiektów rekreacyjno-wypoczynkowych i edukacyjnych zarządzanych przez Państwowe Gospodarstwo Leśne Las Państwowe Nadleśnictwo Drawno				
Numer na mapie	Nazwa	Adres leśny	Współrzędne geograficzne (sz./dl. geograficzna)*	Leśnictwo
LEŚNICZY: URBAŃSKI Jacek				
12	Miejsce biwakowania „Jeziro Pańskie”	10-08-1-01-24 -b -00	53.293583, 15.705278	PROSTYNIA
13	Parking „Nad Drawą”	10-08-1-01-13 -a -00	53.303968, 15.776752	
LEŚNICZY: GRYGORCEWICZ Roman				
1	Miejsce biwakowania „Drewniany Most”	10-08-1-02-139 -b -00	53.233639, 15.770989	DRAWA
LEŚNICZY: TARNOWSKI Tadeusz				
9	Miejsce postoju Barnimie	10-08-1-04-303 -a -00	53.155294, 15.785671	BARNIMIE
10	Miejsce postoju Barnimie	10-08-1-04-244 -a -00	53.169836, 15.764855	
LEŚNICZY: PATER Grzegorz				
2	Miejsce postoju Brzeziny	10-08-1-05-381 -a -00	53.132973, 15.766970	BRZEZINY
3	Miejsce postoju Brzeziny	10-08-1-05-314 -c -00	53.139654, 15.733224	
LEŚNICZY: HERBA Wojciech				
11	Miejsce odpoczynku „Harcówka”	10-08-2-07-162 -k -00	53.205724, 15.728508	ZDANÓW
20	Miejsce postoju Zdanów	10-08-2-07-164 -a -00	53.205288, 15.716429	

LEŚNICZY: CIECHANOWICZ Paweł				KOLKI
15	Miejsce biwakowania „Jeziro Piaseczno”	10-08-2-09-198 -a -00	53.180060, 15.694043	
LEŚNICZY: WIŚNIEWSKI Ryszard				DOMINIKOWO
4	Miejsce biwakowania „Rybacka chata” (obiekt dzierżawiony)	10-08-3-10-10 -c -00 10-08-3-10-10 -k -00 10-08-3-10-10 -m -00	53.224926, 15.903183	
5	Miejsce postoju Nowa Korytnica	10-08-3-10-64 -c -00	53.208541, 15.967980	
6	Miejsce postoju Dominikowo	10-08-3-10-27 -d -00	53.216218, 15.883621	
7	Miejsce postoju Dominikowo	10-08-3-10-70 -l -00	53.202819, 15.932233	
8	Miejsce postoju Dominikowo	10-08-3-10-97 -c -00	53.199187, 15.911546	
LEŚNICZY: MALYSKO Wojciech				MIĘDZBÓR
14	Miejsce post. Międzybórz	10-08-3-11-127 -f -00	53.189672, 15.875531	
NADLEŚNICZY: WENCEL Sławomir				DRAWNO
16	szlak konny „Drawnik-Zatom”	10-08- - - -	-	
17	szlak konny „Drawno-Rościna”	10-08- - - -	-	
LEŚNICZY: HERBA Ilona				SZKÓŁKA ZDANÓW
19	Zielona szkoła	10-08-2-07-145 -a -00	53.209355, 15.717941	
LEŚNICZY odpowiedzialny: DOMAGAŁA Mateusz				BOROWIEC
18	Kwatera Myśliwska w Borowcu	10-08-1-03-161 -g -00	53.194278, 15.748529	

- 4 miejsca biwakowania (w tym jedno dzierżawione)
- 10 miejsc postoju pojazdów
- 1 miejsce odpoczynku

Infrastruktura turystyczna





Lasy Państwowe

Infrastruktura turystyczna



Miejsce biwakowania Leśnictwo Drawa



Miejsce biwakowania Leśnictwo Prostynia



Miejsce postoju pojazdów Leśnictwo Zdanów

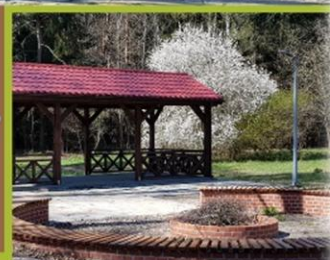


Las Państwowe

Kwatera Borowiec – baza noclegowa dla każdego!



WYSOKI STANDARD
25 MIEJSC
NOCLEGOWYCH



REZERWACJE tel. 795-405-498

www.lasy.gov.pl

facebook



Kwatera Borowiec
155 polubienia • 426 obserwujący

Prezentacja
Zapraszamy wszystkich miłośników przyrody i lasu, ceniących ciszę i bezpośrednio obcowanie z naturą do skorzystania z noclegu w Kwaterze Mysliwiskiej o wysokim standardzie, znajdującej się na terenie Ośrodka Hodowli Zwierząt w Nadleśnictwie Drawno

Wyróżnione

- Kwatera Borowiec 22 sierpnia: Witajcie na oficjalnym profilu "Kwatery Borowiec"!
- Kwatera Borowiec 15 kwietnia: Kwatera dysponuje 25 miejscami noclegowymi w osmiu pokojach 2-osobowych oraz dziewięciu 1-...



Las Państwowe

Infrastruktura turystyczna – zachęcamy do skorzystania z portalu

<https://czaswlas.pl/>



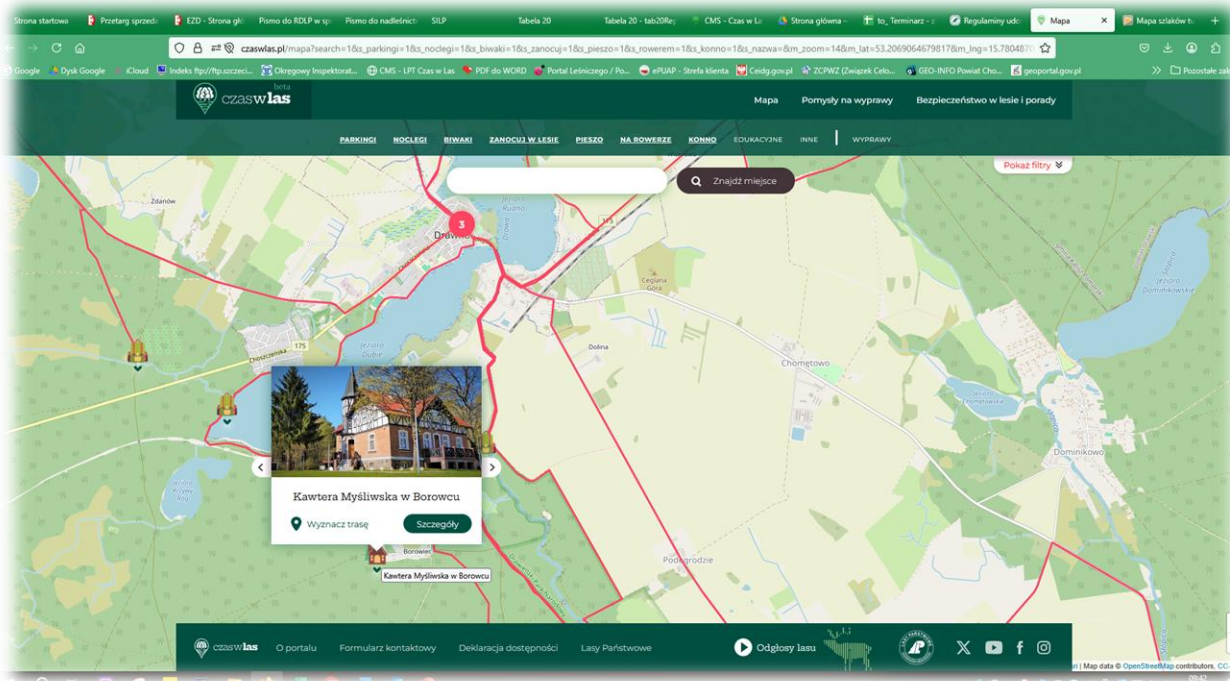
Leśny Przewodnik Turystyczny Czaswlas.pl

to serwis przedstawiający ofertę turystyczną Lasów Państwowych. Prowadzony jest przez Centrum Informacyjne LP, przy współpracy Ośrodka Rozwojowo-Wdrożeniowego LP w Bedoniu, który pozyskuje dane do bazy o ośrodkach i administruje nią. Za pomocą prostej wyszukiwarki, zintegrowanej ze szczegółową mapą, można tu szybko i łatwo uzyskać kompletne informacje o bazie rekreacyjnej i noclegowej, udostępnianej przez leśników.

Tu dowiesz się:

- gdzie wypocząć z przyjaciółmi lub z rodziną na łonie przyrody w ulubionym zakątku Polski;
- gdzie aktywnie spędzić czas, uprawiać ulubioną lub dopiero co poznaną dyscyplinę sportu;
- gdzie zregenerować siły, korzystając z bogactw lasu i gościnności jego gospodarzy;
- gdzie przeprowadzić udane szkolenie biznesowe, wyjątkową konferencję – z dala od zgiełku miasta.

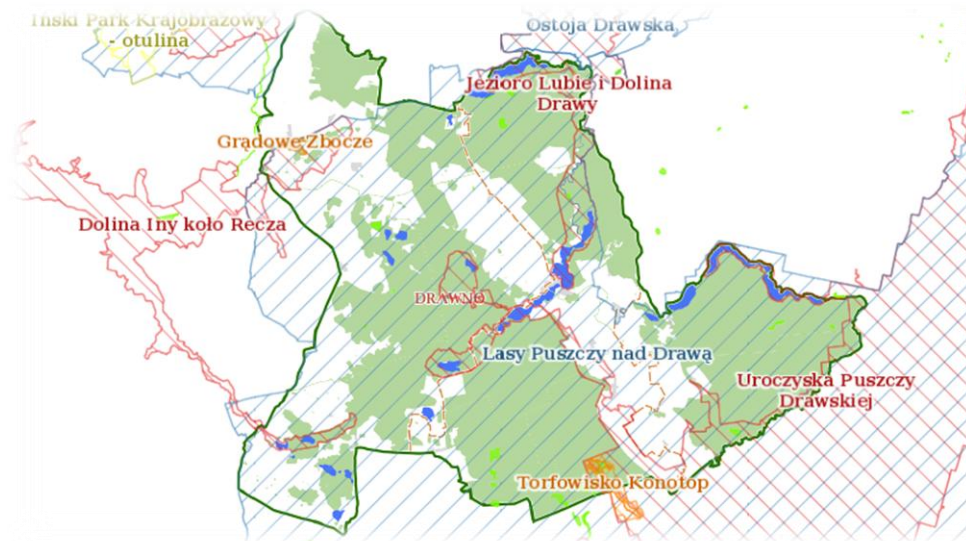
www.lasy.gov.pl



Przyroda na terenie nadleśnictwa

Formy ochrony przyrody na terenie Nadleśnictwa Drawno:

- Rezerваты przyrody – **Torfowisko Konotop** (gminy Drawno, Bierzwnik: 40,49 ha);
Grądowe Zbocze (gmina Recz: 33,28 ha);
- Natura 2000 - Lasy Puszczy nad Drawą (19717,36 ha);
- Natura 2000 – Uroczyska Puszczy Drawskiej (1798,33 ha);
- Natura 2000 – Jezioro Lubie i Dolina Drawy (719,18 ha);
- Natura 2000 – Dolina Iny koło Recza (219,97 ha);
- Pomniki przyrody – 18 szt.;
- Użytki ekologiczne – 18 szt.



Obszary Chronionego Krajobrazu:

- D Choszczno – Drawno – 7230,50 ha
- Dominikowo – Niemieńsko – 3228,25 ha;
- E Rzeką Korytnica – 781,10 ha;
- F Bierzwnik – 1350,28 ha.



Przyroda na terenie nadleśnictwa – plan na przyszłe lata:

W ramach projektu *Rezerwały przyrody – czas na comeback* Regionalna Dyrekcja Ochrony Środowiska w Szczecinie na początku 2026 roku rozpoczęła procedurę objęcia ochroną następujących obiektów:

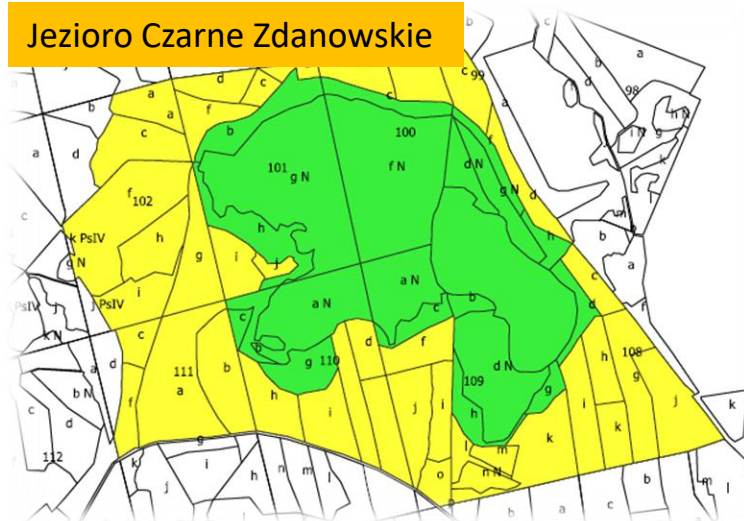
Jeziro Czarne Zdanowskie – celem jest zachowanie przejściowego torfowiska mszarnego z unikatową florą roślinną naczyniowych i zarodnikowych oraz procesów naturalnych,

Storczykowe Mechowisko – celem jest zachowanie torfowiska soligenicznego z roślinnością mechowiskową, z unikatową florą roślin naczyniowych i zarodnikowych oraz procesów naturalnych,

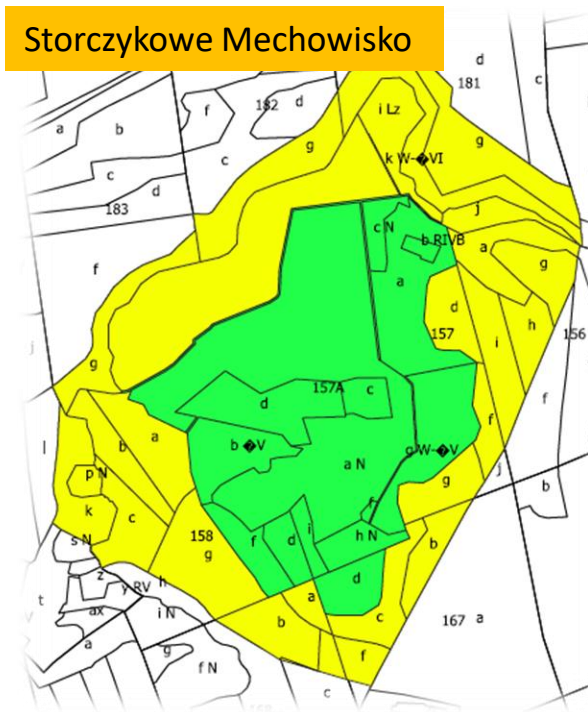
Pło Mzarne – celem jest zachowanie żywych torfowisk mszarno – przejściowych w formie pła nasuwającego się na jezioro dystroficzne.

W ramach projektu ochroną rezerwatową planuje się objęcie około 200 ha.

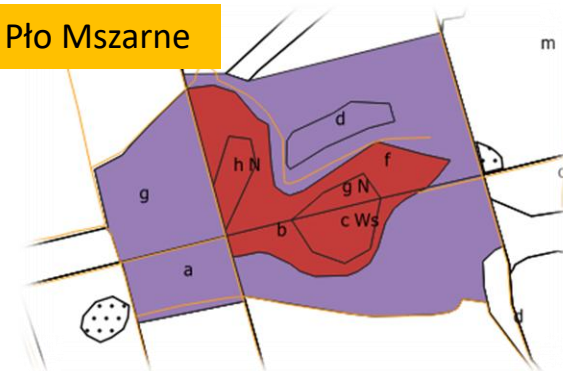
Jeziro Czarne Zdanowskie



Storczykowe Mechowisko

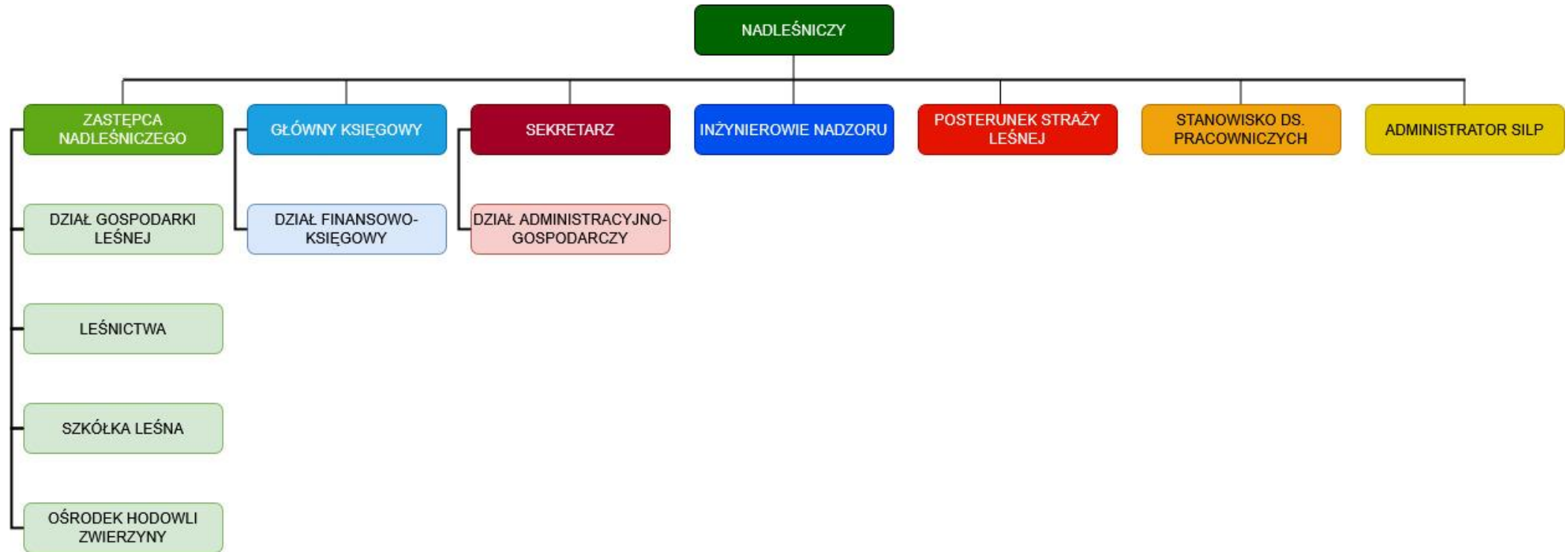


Pło Mzarne





Struktura organizacyjna Nadleśnictwa Drawno





Nadleśnictwo Drawno dzieli się na:

1. Leśnictwo Prostynia
2. Leśnictwo Drawa
3. Leśnictwo Borowiec
4. Leśnictwo Barnimie
5. Leśnictwo Brzeziny
6. Leśnictwo Żółwino
7. Leśnictwo Zdanów
8. Leśnictwo Kiełpino
9. Leśnictwo Kołki
10. Leśnictwo Dominikowo
11. Leśnictwo Międzybór
12. Szkołka Leśna
13. Ośrodek Hodowli Zwierzyny





Struktura organizacyjna Nadleśnictwa Drawno

- Obecnie w Nadleśnictwie Drawno zatrudnionych jest 55 pracowników.
- Nadleśnictwo Drawno przekazało w użytkowanie 178ha gruntów Rejonowemu Zarządowi Infrastruktury w Szczecinie na cele bezpieczeństwa i obronności państwa.

- **Nadzór nad lasami niepaństwowymi**

Osobą odpowiedzialną za prowadzenie spraw związanych z lasami niestanowiącymi własności Skarbu Państwa w Nadleśnictwie Drawno jest Ilona Herba – Leśniczy ds. szkółkarstwa (numer telefonu 694 457 226).

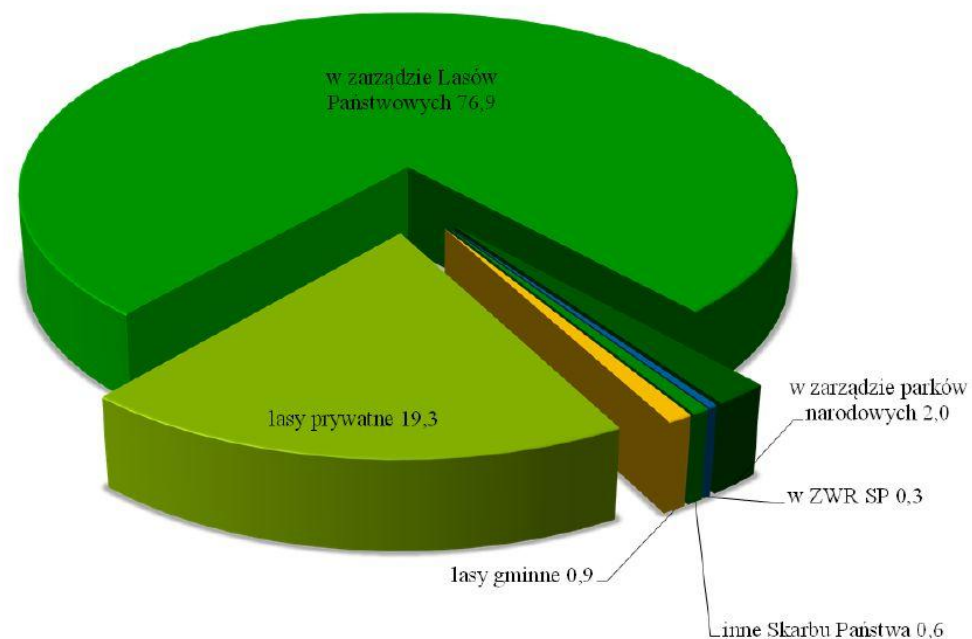


Nadzór nad lasami niepaństwowymi

Leśnicy wspomagają proces prowadzenia gospodarki leśnej także w lasach prywatnych.

Na podstawie Porozumienia z dn. 01.01.2020 r., ze Starostwem Powiatowym w Choszcznie, Nadleśniczy Nadleśnictwa Drawno prowadzi nadzór nad gospodarką leśną w lasach niestanowiących własności Skarbu Państwa.

Powierzchnia lasów niepaństwowych w zasięgu terytorialnym Nadleśnictwa Drawno wynosi 143,15 ha.



źródło: www.bdl.lasy.gov.pl



Struktura organizacyjna nadleśnictwa - Szkołka Leśna Zdanów

Szkołka Leśna Zdanów istnieje od 2005 r. Zaopatruje w materiał sadzeniowy wszystkie leśnictwa naszej jednostki, a także Nadleśnictwa sąsiednie. Co roku wydawanych jest od 1,5 do 2 mln sadzonek.

Jednocześnie Szkołka Leśna Zdanów pełni także funkcję punktu edukacji leśnej, odbywają się tu zajęcia dla zorganizowanych grup, według potrzeb.





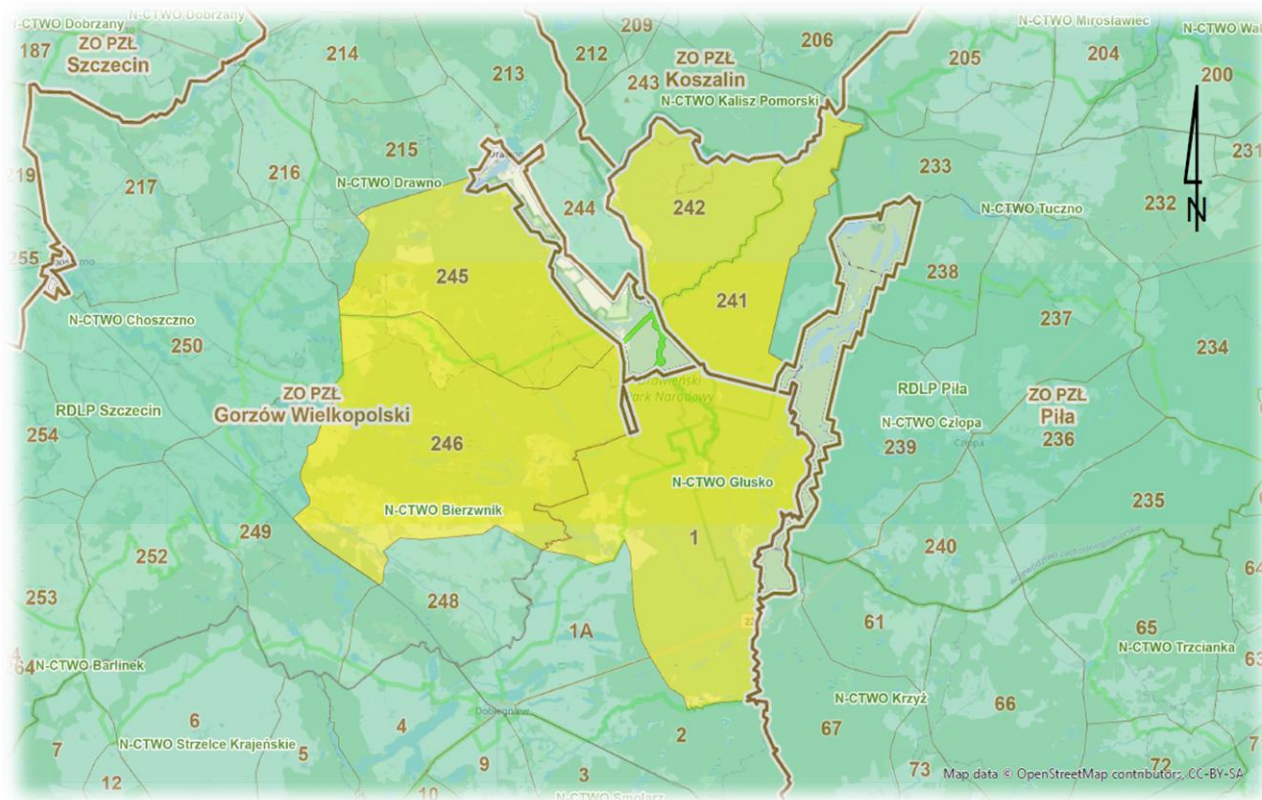
Struktura organizacyjna nadleśnictwa - OHZ

Gospodarka łowiecka w Ośrodku Hodowli Zwierzyny Nadleśnictwa Drawno prowadzona jest na zasadach określonych w ustawie prawo łowieckie, w oparciu o roczne plany łowieckie i wieloletni łowiecki plan hodowlany.

W skład Ośrodka Hodowli Zwierzyny wchodzi **5 wyłączonych obwodów** zajmujących łączną powierzchnię

46 642,75 ha

- obwód nr **1** - 13 965,22 ha
- obwód nr **241** - 4 837,43 ha
- obwód nr **242** - 4 868,00 ha
- obwód nr **245** - 8 569,18 ha
- obwód nr **246** - 14 402,92 ha





Struktura organizacyjna nadleśnictwa - OHZ

Wszyscy chętni myśliwi oraz turyści mogą podczas pobytu w terenie skorzystać również z noclegu w Kwaterze Borowiec o wysokim standardzie, znajdującej się na terenie Ośrodka Hodowli Zwierzyny w Nadleśnictwie Drawno.





Plan urządzenia lasu – podstawa działalności nadleśnictwa

Aktualny Plan Urządzenia Lasu w Nadleśnictwie DRAWNO
obowiązuje od roku 2022 i został opracowany na 10 lat -
na lata 2022 - 2031

To kluczowy dokument określający zasady gospodarki leśnej i podstawa naszego działania. Opracowany **na 10 lat**. Obejmuje całe nadleśnictwo, ale indywidualne planowanie dotyczy wydzielei, czyli kilkuhektarowych, jednolitych fragmentów lasu.

Takich wydzielei jest w naszym nadleśnictwie **8914**.

Plan wykonali specjaliści spoza Lasów Państwowych. Zatwierdził Minister Klimatu i Środowiska.

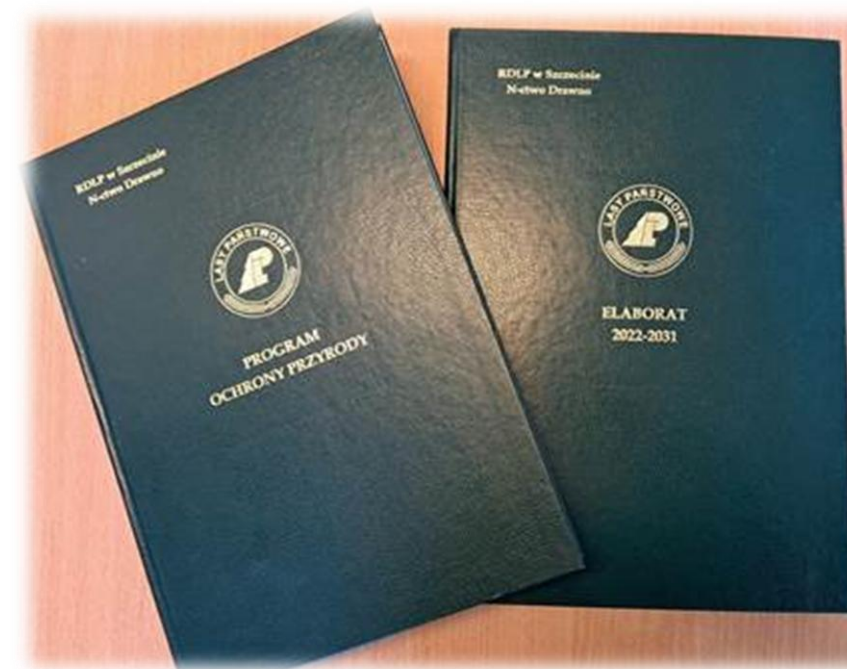
Plan zawiera opis i ocenę stanu lasu oraz cele, zadania i metody prowadzenia gospodarki leśnej. Proces jego tworzenia i zatwierdzania jest precyzyjnie uregulowany i angażuje różne podmioty oraz społeczeństwo.



Plan urządzenia lasu

W jakim celu wykonujemy plan?

- **Zrównoważone zarządzanie lasami** – zapewnienie równowagi między ochroną przyrody a użytkowaniem lasów
- **Ochrona ekosystemów leśnych** – uwzględnienie obszarów chronionych i działań na rzecz bioróżnorodności
- **Planowanie pozyskania drewna** – określenie, ile drewna można pozyskać, bez naruszania stabilności lasów
- **Dostosowanie gospodarki leśnej do warunków środowiskowych** – uwzględnienie klimatu, gleby i zasobów wodnych



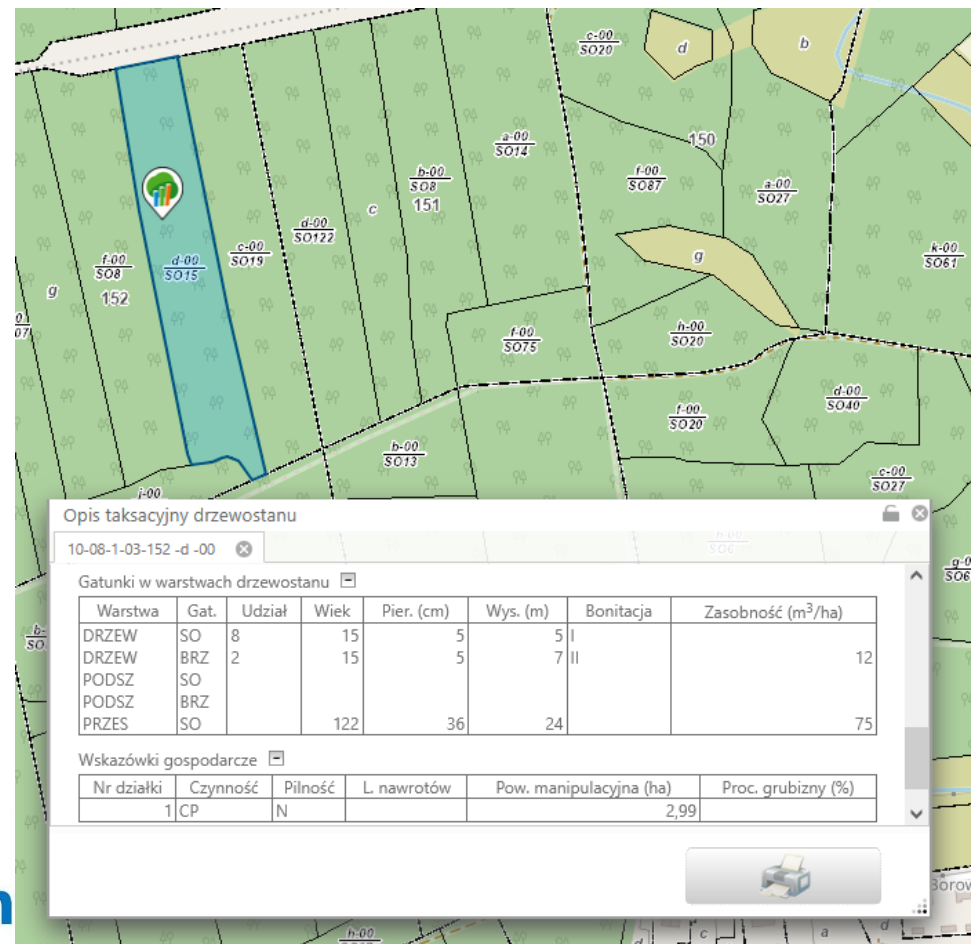


Plan dostępny dla każdego

- **Działamy transparentnie.** Dlatego przy tworzeniu planu odbywają się konsultacje społeczne. Gotowy plan podlega strategicznej ocenie oddziaływania na środowisku i jest opiniowany przez RDOŚ, IOŚ
- **Każdy ma wgląd do planu.** Plan urządzenia lasu umieszczamy w internetowym BIP. Do pobrania udostępniamy opis nadleśnictwa (elaborat) i program ochrony przyrody:

<https://www.gov.pl/web/nadleśnictwo-drawno/plan-urządzania-lasu>

- **Sprawdź, co zaplanowaliśmy w znanym Ci fragmencie lasu.** Treść planu trafia także do Banku Danych o Lasach (bdl.lasy.gov.pl). Tutaj każdy może zapoznać się z charakterystyką wybranego wydzielenia leśnego i sprawdzić, jakie prace będziemy prowadzić w tym fragmencie lasu





Rozmiar zadań zapisanych w planie urządzenia lasu

- etat miąższościowy użytków rębnych

557 074 m³

- etat powierzchniowy cięć w użytkowaniu przedrębnym (ha) wraz z szacunkowym pozyskaniem (m³)

11 464,97ha - 496 500 m³

- projektowana powierzchnia zalesień i odnowień (ha)

2 383,81 ha

- projektowana powierzchni pielęgnowania lasu (ha)

3 672,64 ha



Lasy Państwowe

Część II

**Co się działo w nadleśnictwie –
- podsumowanie roku 2025**



Zadania zrealizowane w roku 2025 – dział ADM

- **Rozbudowa siedziby Nadleśnictwa – w realizacji
(wartość inwestycji ok. 6 000 000 zł)**





- **Budowa hali na sprzęt szkółkarski
(wartość inwestycji 433 500,00 zł)**





- **Nadleśnictwo realizuje wiele prac związanych z naprawą i utrzymaniem dróg m.in. przy pomocy własnego sprzętu**

zakupiono m.in. nową przyczepę rolniczą, kosiarkę do poboczy, lawetę do transportu wału oraz płyty drogowe







- **Rozbiórka stodoły na ul. Słonecznej w Drawnie**





- **Naprawa dróg pożarowych nr 6, 15, 5**





Pozyskanie drewna

Użytkowanie rębne – **41 730,58** m³

Użytkowanie przedrębne – **45 288,67** m³

Użytki przygodne – **2644,66** m³

Sortymenty

Drewno wielkowymiarowe - **34 275,43** m³

Drewno średniowymiarowe – **49 295,19** m³

Drewno małowymiarowe - **6093,29** m³



Drewno opałowe

S4 (wałki opałowe) – **5207,68** m³, ceny netto od 15 – do 160 zł

M2 (gałęziówka) – **5059,39** m³, ceny netto od 3 – do 65 zł

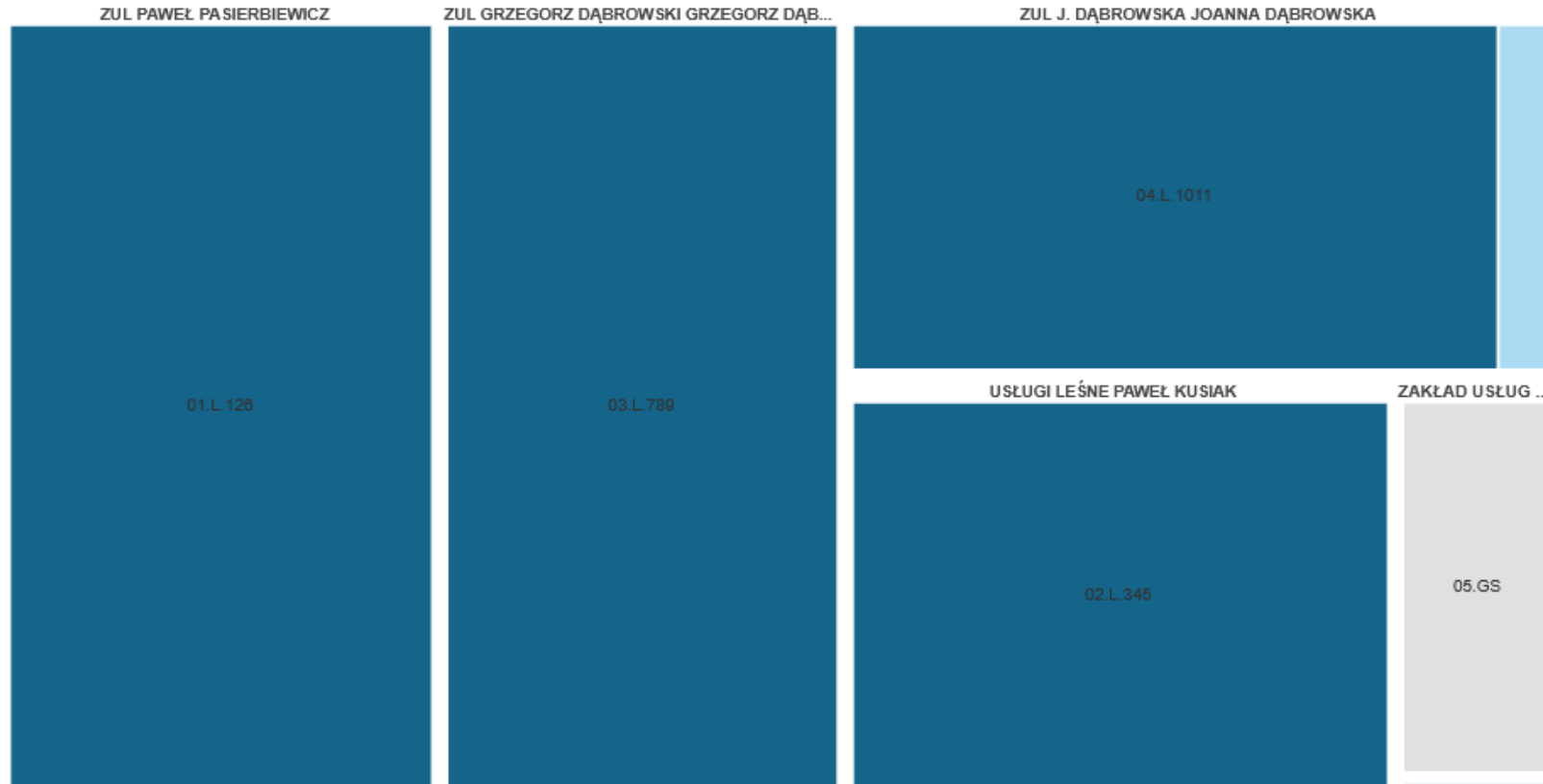


Partnerzy gospodarczy – usługobiorcy zakłady usług leśnych w roku 2025

INFORMACJA O DZIAŁALNOŚCI NADLEŚNICTW
partnerzy gospodarczy - ZAKŁADY USŁUG LEŚNYCH świadczące usługi częściowo lub całkowicie w roku 2025

32-02-034 - Drawno Miasto, 32-02-035 - Drawno Ob. wiej.

Zakłady Usług Leśnych świadczące usługi w Nadleśnictwie. Kolorem niebieskim wyróżniono ZUL działające na terenie pakietów położonych na terenie gminy 32-02-034 - Drawno Miasto, 32-02-035 - Drawno Ob. wiej. (ciemnym - w całości, jasnym - w części)





Partnerzy gospodarczy - sytuacja z przetargami na rok 2026

ZUL	Nr umowy	Pakiet	Leśnictwo	termin	podwykonawcy
3335	ZG.271.1.2026 z 05.01.2026	I	01, 02, 06	05.01.2026- 31.12.2026	Zakład Usług Leśnych Kamil Dąbrowski
ZUL JOANNA DĄBROWSKA					Transportowe Kinga Chudzińska
3335	ZG.271.2.2026 z 05.01.2026	II	03, 04, 05	05.01.2026-31.12.2026	Zakład Usług Leśnych Kamil Dąbrowski
ZUL JOANNA DĄBROWSKA					Usługi Leśne i Transportowe Kinga Krystian Janek Usługi Leśne Oszczęda Jacek ZUL Magdalena Wilczyńska (Kranc)
3336	ZG.271.3.2026 z 05.01.2026	III	07, 08, 09	05.01.2026-31.12.2026	ZUL Joanna Dąbrowska, Dominikowo
ZUL GRZEGORZ DĄBROWSKI					ZUL Tomasz Kołodziejczyk ZUL Teresa Garlikowska Usługi Leśne i Transportowe Kinga Chudzińska ZUL Stanisław Knap
1714	ZG.271.4.2026 z 05.01.2026	IV	10, 11	05.01.2026-31.12.2026	ZAKŁAD WIELOFUNKCYJNY Dariusz Walczak
UL JAN CZARNIK					ZAKŁAD USŁUG LEŚNYCH Zbigniew Walczak ZAKŁAD WIELOFUNKCYJNY Amadeusz Walczak



Nabywcy drewna

Nadleśnictwo Drawno w 2025r. obsługiwało 105 firm.

Przykłady nabywców drewna:

- KRONOSPAN POLSKA SP. Z.O.O.,
- BIOMASA PARTNER GROUP SPÓŁKA AKCYJNA,
- KPPD SZCZECINEK S.A.,
- BARLINEK INWESTYCJE,
- GRYFSKAND SP. Z O.O.,
- STEICO SP. Z O.O. ,
- MM KWIDZYN SP. Z O.O.,
- SWISS KRONO TEX GmbH& Co KG.,
- HOMANIT POLSKA SP. Z O.O. i Spółka” Spółka Komandytowa

Przykłady firm lokalnych:

- BŁAŻEJ KACPRZAK,
- TRAWPOL EXPORT-IMPORT Zdzisław Trawczyński,
- USŁUGI TARTACZNE Przetwórstwo Drewna Radosław Muszyński,
- DREW-PAK Grzegorz Ochlik,
- RSP RZECKO
- FAMA WILGOCCY I FATALSKI SPÓŁKA JAWNA

Liczba indywidualnych nabywców drewna – 515



Hodowla i ochrona lasu

Odnowienia – 175,73 ha

Zalesienia – 0 ha

Trzebieże – 1071,09 ha

Czyszczenia – 243,38 ha

Pielęgnowanie upraw – 163,26 ha

Ochrona przed zwierzyną
(w tym grodzenia) – 94,24 ha





Ochrona przyrody

Nadleśnictwo Drawno od 2022 roku zaangażowane jest w projekt współfinansowany ze środków UE pn. „Kompleksowy projekt ochrony gatunków i siedlisk przyrodniczych na obszarach zarządzanych przez PGL LP” (OPL2). W ramach zadań w projekcie wykonano 16 platform lęgowych dla gatunków chronionych ptaków tj. rybołów i puchacz (koszt – około 38 000,00 zł brutto).





Ochrona przyrody

W 2025 roku koszty związane z ochroną gatunkową, dokarmianiem żubrów, zwalczaniem IGO oraz porządkowaniem form ochrony przyrody wyniosły około 30 000,00 zł netto.





Gospodarowanie gruntami

W 2025 roku Nadleśnictwo Drawno nabyło ok. **13 ha** gruntów zalesionych oraz przeznaczonych do zalesienia.

W tym w Gminie Drawno Nadleśnictwo nabyło 4 działki o łącznej powierzchni ponad **8 ha**.

Nadleśnictwo Drawno co roku podejmuje działania zmierzające do nabywania lasów oraz gruntów przeznaczonych do zalesiania.

POSIADASZ LAS LUB GRUNT DO ZALESIENIA I CHCESZ GO SPRZEDAĆ?

1 Sprawdź

w zasięgu terytorialnym jakiego nadleśnictwa znajduje się grunt.



2



Ustal

numer działki administracyjnej oraz numer księgi wieczystej.



3 Skontaktuj się

z nadleśnictwem i przedstaw swoją ofertę sprzedaży.

4



Nadleśnictwo

oceni przydatność oferowanego gruntu i zleci wycenę wskazanej działki oraz zaproponuje cenę nabycia.

Osoby zainteresowane sprzedażą lasu lub gruntu proszone są o kontakt z Nadleśnictwem Drawno

Telefon: **95 768 20 41**

Adres e-mail: drawno@szczecin.lasy.gov.pl

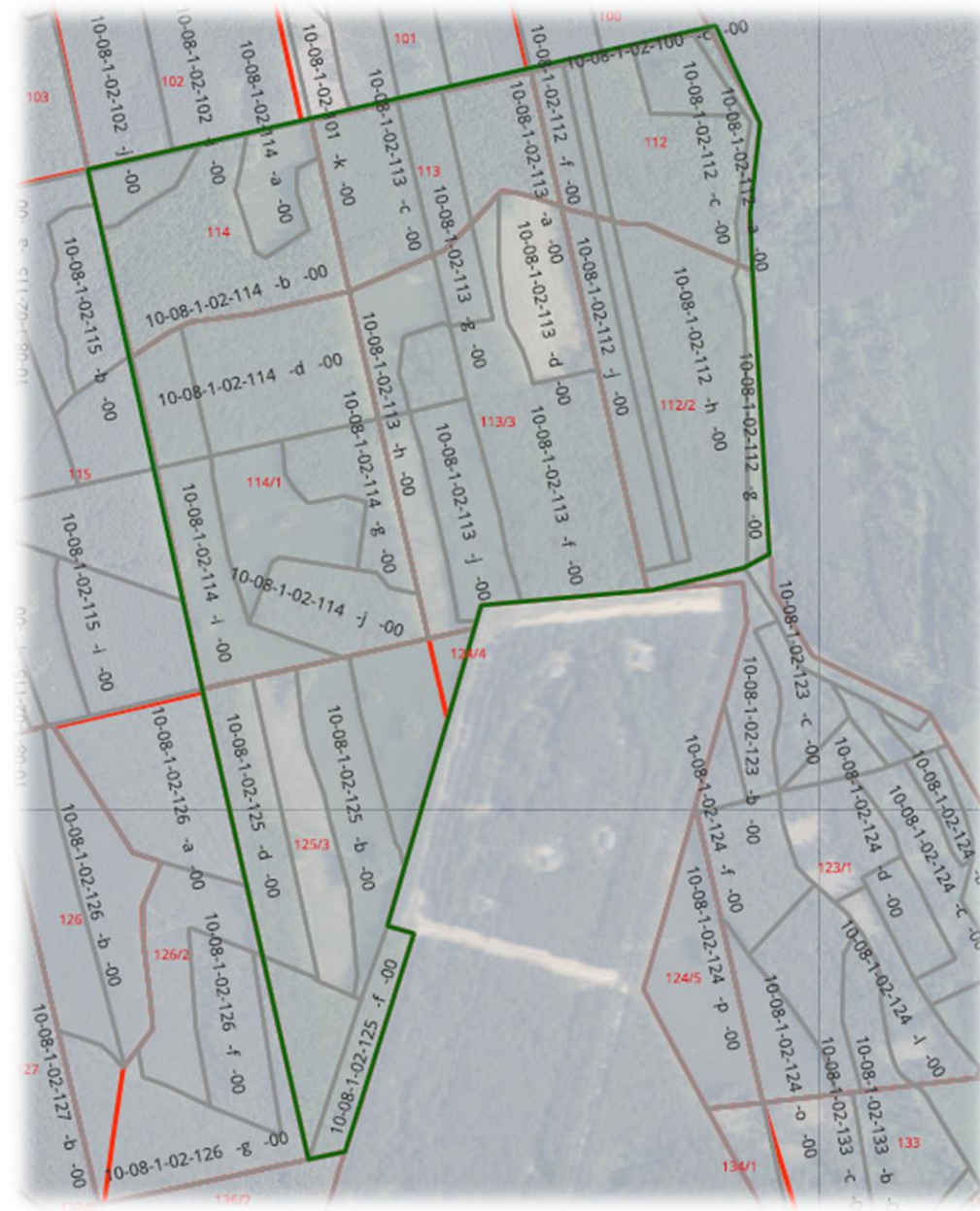


Rozbudowa Składu Drawno

Zadanie w ramach „Pakietu Wzmocnienia Sił Zbrojnych RP na lata 2023-2025”

Rozbudowa zaplanowana jest na gruntach leśnych będących obecnie w zarządzie Nadleśnictwa Drawno.

Przejęcie gruntów - ok. 112ha





Droga ekspresowa S10

Realizacja inwestycji drogowej w oparciu o tzw. specustawę drogową.

Powierzchnia S10 na gruntach będących w zarządzie Nadleśnictwa Drawno – ponad 100ha.

Prace wylesieniowe IV kwartał 2025 – I kwartał 2026r.

Dodatkowe utrudnienia – przebudowa istniejącego gazociągu.





Przeprowadzone prace wylesieniowe
pod realizację inwestycji drogowej





Lasy Państwowe

Edukacja przyrodniczo-leśna

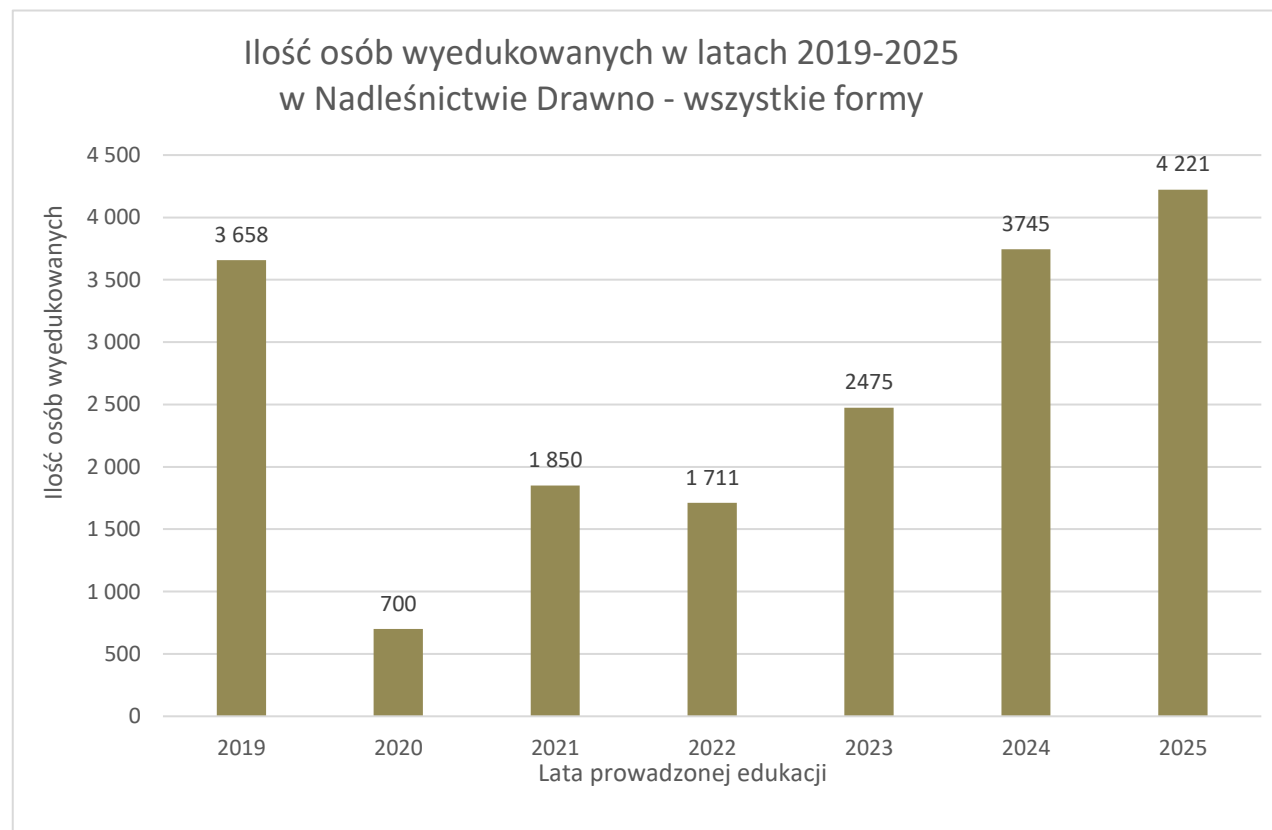


Edukacja przyrodniczo-leśna

W ostatnim czasie edukacja przyrodniczo-leśna nabiera znaczenia.

Rozbudowa punktów edukacji leśnej w Kwaterze Myśliwskiej w Borowcu oraz Szkółce Leśnej Zdanów, wpływa na zwiększenie ilości zajęć edukacyjnych.

W leśnej szkole uczestniczą zarówno dzieci, jak i osoby dorosłe.





Inicjatywy edukacyjne

Zimowy czas to akcja dokarmiania ptaków i tworzenia z najmłodszymi „leśnych stołówek”. Zajęcia cieszą się sporym zainteresowaniem wśród najmłodszych mieszkańców.





Lasy Państwowe

Inicjatywy edukacyjne

Leśnicy sadzą ponad 1000 drzew na minutę! W ramach wiosennych zajęć edukacyjnych, odnawiamy lasy także z lokalną społecznością.





Inicjatywy edukacyjne

Co roku, tworzymy nowe projekty edukacyjne dot. aktywnego działania na rzecz ochrony zasobów leśnych i ich odtwarzania, zwłaszcza w sposób naturalny.





Las Państwowe

Inicjatywy edukacyjne

Jesteśmy otwarci na dialog. Spotkania z radnymi np. podczas sesji.





Lasów Państwowych

Inicjatywy edukacyjne

Uczestniczymy w cyklicznych imprezach, by wzmacniać więź z lokalną społecznością m.in. podczas pchlego targu.





Lasy Państwowe

Wsparcie inicjatyw społecznych

Dzień dziecka w Barnimiu to impreza Parafialnego Zespołu Caritas. Rokrocznie, Nadleśnictwo przygotowuje swoje stoisko promocyjno-edukacyjne.





Wsparcie inicjatyw społecznych

Otwarte Spławikowe Zawody Wędkarskie o Puchar Nadleśniczego Nadleśnictwa Drawno to wydarzenie które na stałe wpisało się w kalendarz imprez. Co roku, przyciąga amatorów jak i wytrawnych wędkarzy.





Lasy Państwowe

Wsparcie inicjatyw społecznych

Lato nad Drawą to impreza Drawieńskiego Ośrodka Kultury. Rokrocznie, Nadleśnictwo przygotowuje swoje stoisko promocyjno-edukacyjne.





Las Państwowe

Wsparcie inicjatyw społecznych

Nie zapominamy o świetlicach wiejskich – czynnie uczestniczymy w rodzinnych festynach, wakacyjnych zajęciach.





Las Państwowe

Wsparcie inicjatyw społecznych

Dożynki Gminne to impreza Drawieńskiego Ośrodka Kultury i Gminy Drawno. Rokrocznie, Nadleśnictwo przygotowuje swoje stoisko promocyjno-edukacyjne.





Wsparcie inicjatyw społecznych

Łowiectwo jest nieodłącznym elementem gospodarki leśnej. W Kwaterze Myśliwskiej w Borowcu, zorganizowano zawody tropienia psów. Były okazją do doskonalenia umiejętności zarówno psów, jak i ich przewodników.



ZKwP Oddział Szczecin · Obserwuj



ZKwP Oddział Szczecin · Obserwuj



Las Państwowe

Wsparcie inicjatyw społecznych

Nie próżnujemy nawet w święta! Uczestniczymy w wielu imprezach lokalnych, od Jarmarku Bożonarodzeniowego po festyny, i konkursy sołectw.





Finanse

Przychody nadleśnictwa: **31 167 794,67 zł**

Koszty nadleśnictwa: **29 171 415,75 zł**

Podatek leśny: 817 878,00 zł (w Gminie Drawno: 611 172,00 zł)

Podatek rolny: 11 880,00 zł (w Gminie Drawno: 7 130,00 zł)

Podatek od nieruchomości: 91 728,00 zł (w Gminie Drawno: 7 130,00 zł)

VAT: 5 617 120,41 zł



Lasy Państwowe

Zagrożenia i przeciwdziałanie zagrożeniom

Zagrożenia w 2025 roku:

- rozmiar pozyskania sanitarnego – **5306,06 m³** (posuszu, złomów i wywrotów);
- stwierdzone zagrożenie z strony czynników abiotycznych i antropogenicznych – **łącznie 2577,87 ha**
- liczba i powierzchnia pożarów – **4 pożary** o łącznej powierzchni **0,73 ha**.

Przeciwdziałanie zagrożeniom

- informacja o przebudowie drzewostanów – 0,00 ha (dot. powierzchni po rębniach sanitarnych)
- ochrona przeciwpożarowa – koszty – **ponad 510 tyś. zł netto**.

www.lasy.gov.pl





Lasy Państwowe

Część III

**Co będzie się działo w nadleśnictwie?
plany 2026**



Pozyskanie drewna

Rozmiar zadań w bieżącym roku: **82 038,61 m³**
grubizny

Użytkowanie rębne – **42 626 m³** grubizny

Użytkowanie przedrębne – **37 233 m³** grubizny

Użytki przygodne – **7703,98 m³** grubizny

Sortymenty

Drewno wielkowymiarowe - **32 207 m³**

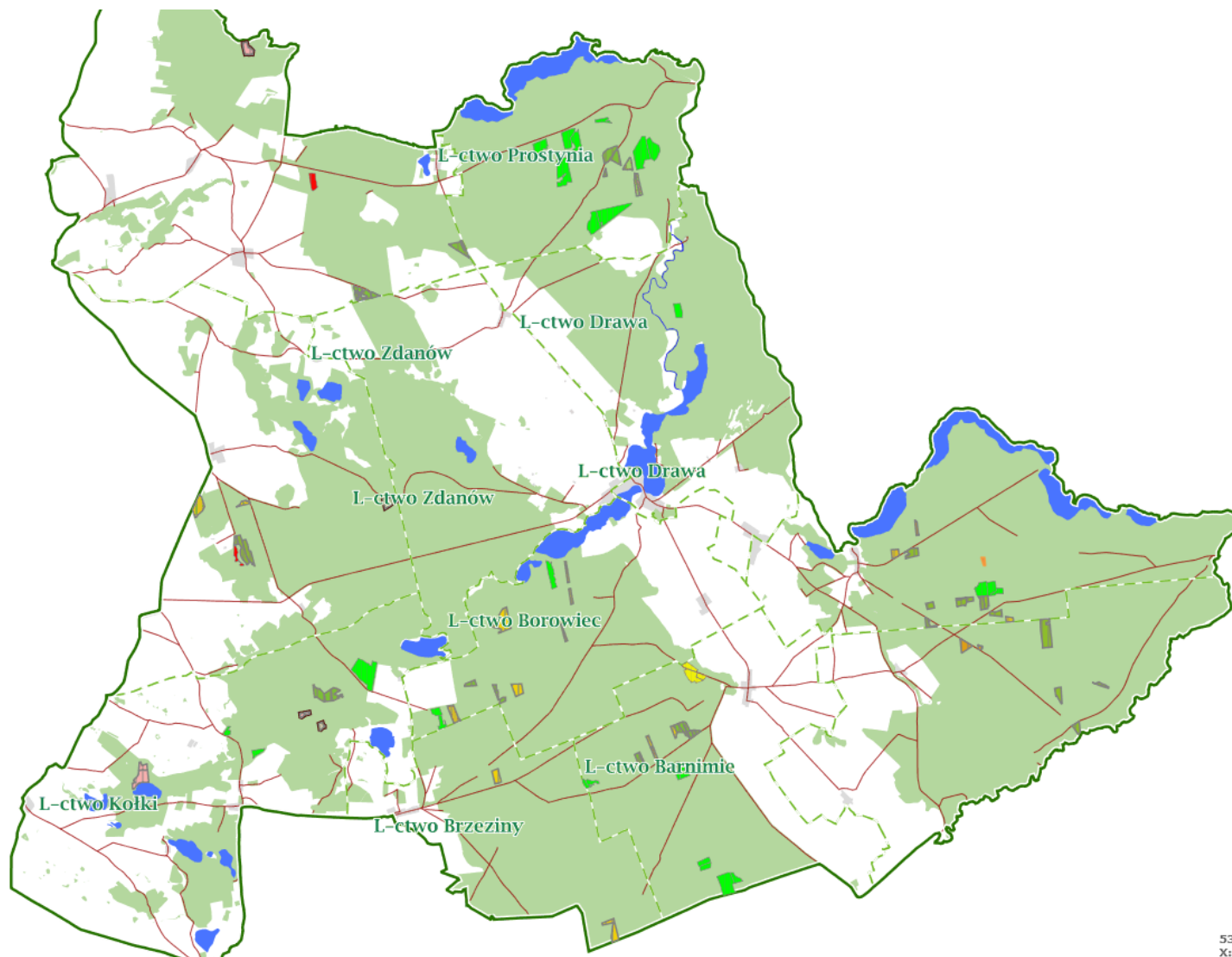
Drewno średniowymiarowe – **49 831,61 m³**

Drewno małowymiarowe – **5524,37 m³**



Pozyskanie drewna

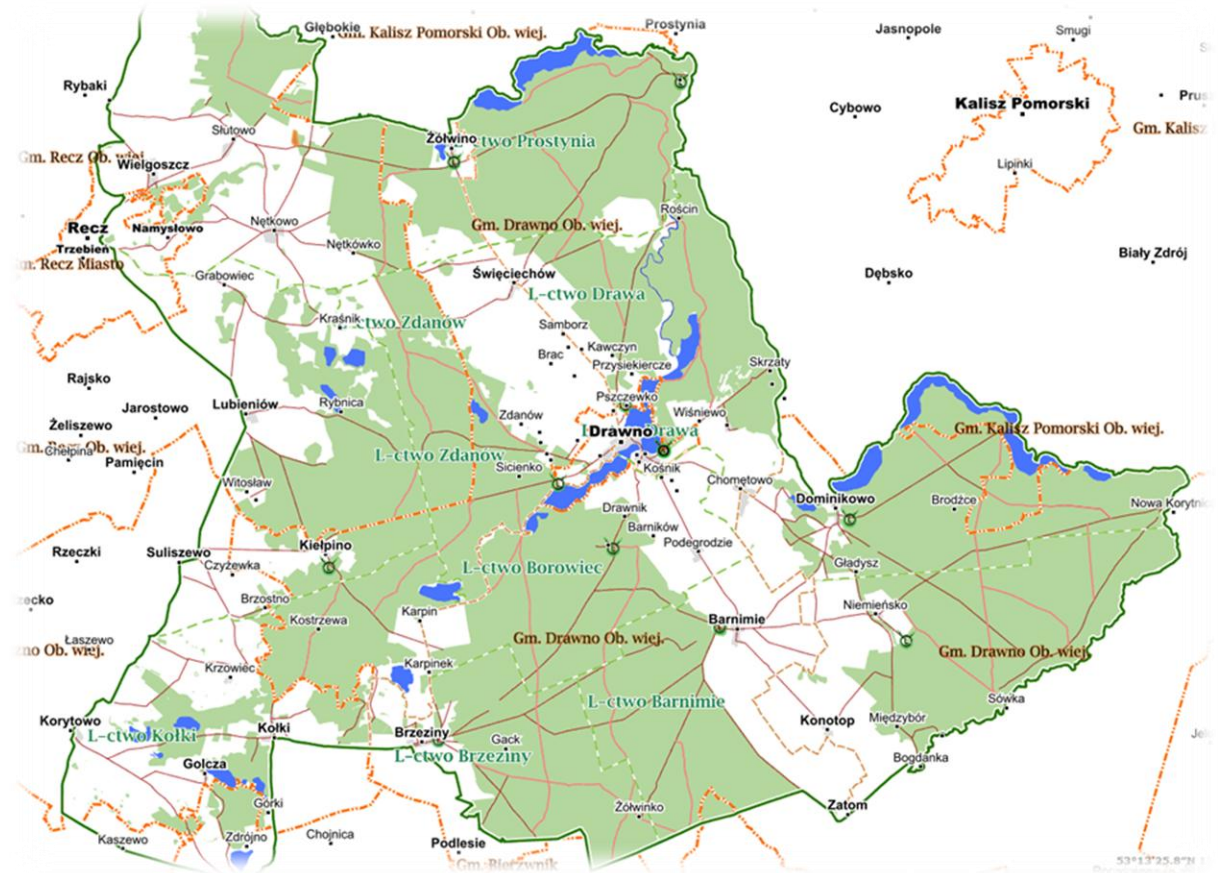
Mapa z lokalizacją planowanych prac



Pozyskanie drewna

Potencjalne szlaki transportowe:

- Droga Krajowa nr 10
- Droga Wojewódzka 175
- Drogi Powiatowe





Pozyskanie drewna

Lokalizacje o charakterze newralgicznym:

- Cięcia wylesieniowe pod inwestycję drogową – budowa trasy S10
- Prace związane z usuwaniem drzew i krzewów praktycznie zakończono w I kwartale 2026 r.





Cyfrowe techniki pomiaru surowca drzewnego

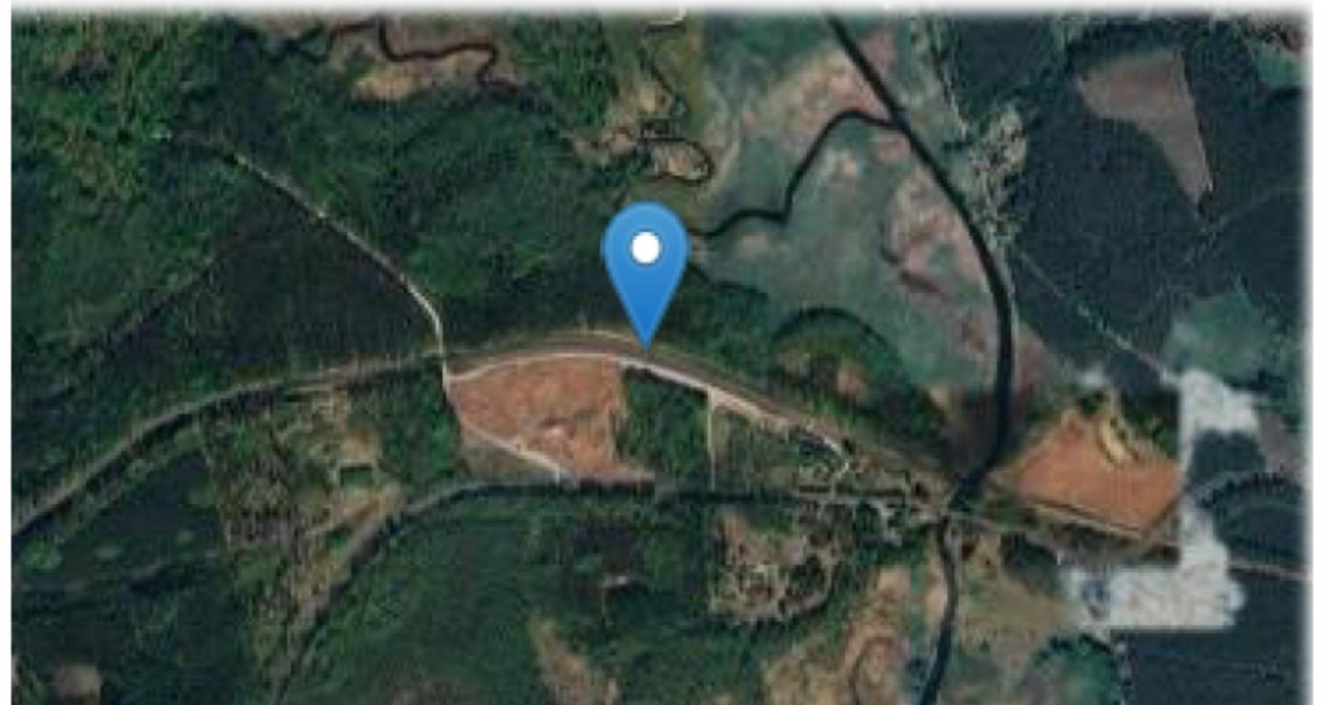
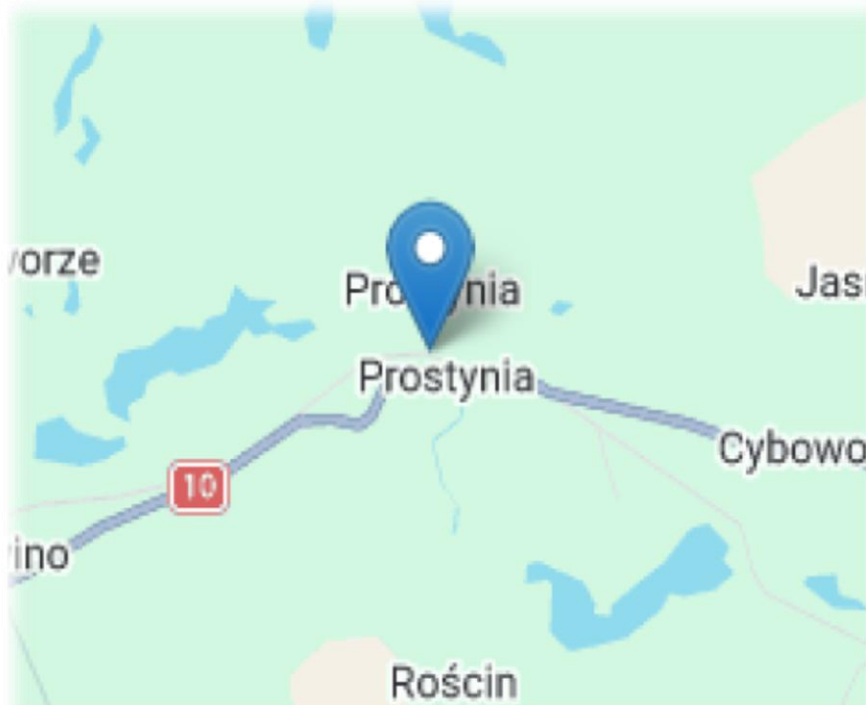
Nadleśnictwo Drawno uczestniczy w pilotażowym programie cyfrowego pomiaru miąższości drewna stosowego, wykorzystującego aplikację bazującą na systemie LiDAR.



Przednia strona | ID: ab05a18711db44fc9e0840f46fd98723 | Punkty podparcia wielokąta: 387 | Na metr szerokości stosu: 19.30

Wyznaczone wysokości wielokąta zaczynając od lewej strony: 0.1m, 2.4m, 3.4m, 3.2m, 3.5m, 3.2m, 3.2m, 3.7m, 3.3m, 2.1m, 0.2m (← 2.0m →)

Cyfrowe techniki pomiaru surowca drzewnego – przykład lokalizacji w terenie mierzonego drewna





Pozyskanie drewna

Nadleśnictwo aktywnie realizuje działania poprawiające bezpieczeństwo mieszkańców i ich mienia, turystów, uczestników ruchu drogowego:

- Usuwanie drzew trudnych i niebezpiecznych przy drogach publicznych: krajowej, wojewódzkiej, powiatowych, gminnych.
- Usuwanie drzew trudnych i niebezpiecznych w bezpośrednim sąsiedztwie zabudowań, infrastruktury technicznej, elektroenergetycznej, kolejowej, szlaków turystycznych, miejsc rekreacji i wypoczynku, parkingów, obiektów o znaczeniu historycznym (na zdj. drzewo niebezpieczne w Parku Dworskim w Kiełpinie).





Inne zadania gospodarcze

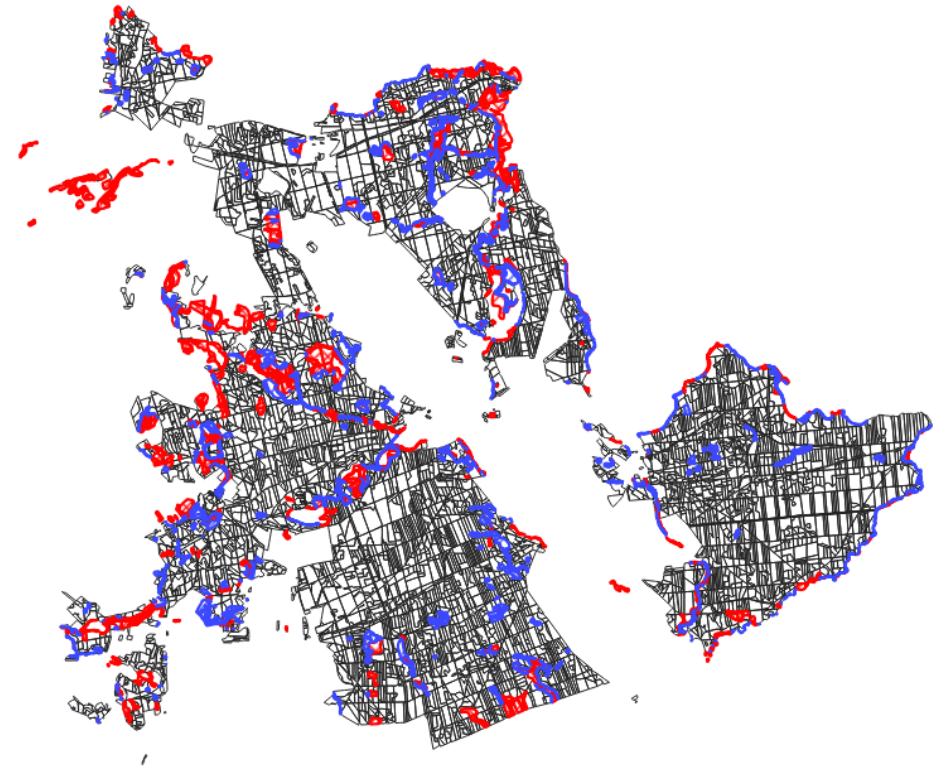
- Duże zadania w zakresie odnowień – **146,22 ha**
- Pielęgnowanie upraw – **7,75 ha**
- Czyszczenia – **184,18 ha**
- Trzebieże – **916,46 ha**
- Planowane zwalczanie chemiczne – około **25 ha**, w zależności od potrzeb i wykazu ŚOR dopuszczonych do stosowania
- Inne istotne zadania – co roczne uznawanie odnowień naturalnych – planujemy uznanie na pow. około **48 hektarów**, prawie 30% odnowień



Współpraca, ochrona przyrody, wydarzenia

Obszary cenne przyrodniczo:

- **Obszary całkowicie wyłączone z gospodarowania** – 1565,64 ha
- **Obszary gdzie gospodarka leśna będzie prowadzona w sposób zmodyfikowany (bez cięć zupełnych)** – 1051,97 ha
- Prowadzone są prace mające na celu weryfikację potencjalnych starolasów na obszarze 243,46 ha.





Planowane wydarzenia własne, udział w wydarzeniach innych organizatorów

1. **„Dzień dziecka w Barnimiu”** – stoisko promocyjno-edukacyjne Nadleśnictwa podczas imprezy Parafialnego Zespołu Caritas – maj 2026 r.
2. **„Lato nad Drawą”** - stoisko promocyjno-edukacyjne Nadleśnictwa podczas imprezy Drawieńskiego Ośrodka Kultury w Drawnie – lipiec 2026 r.
3. **„Dożynki Gminne w Drawnie”** - stoisko promocyjno-edukacyjne Nadleśnictwa podczas imprezy Gminy Drawno – wrzesień 2026 r.
4. **„Otwarte Mistrzostwa Drawna w Grzybobraniu”** - stoisko promocyjno-edukacyjne Nadleśnictwa podczas imprezy Towarzystwa Przyjaciół Ziemi Drawieńskiej – październik 2026 r.





Inwestycje w roku 2026

- Kontynuacja rozbudowy biura nadleśnictwa
- Zakup wyposażenia do siedziby nadleśnictwa
- Rozbiórka kolejnych zagrażających bezpieczeństwu budynków
- Budowa drogi ppoż. nr 16 w leśnictwach Dominikowo i Międzybór - dokumentacja projektowa (c.d.)
- Zakup samochodu patrolowo-gaśniczego (PPOŻ2 - projekt współfinansowanych ze środków Funduszy Europejskich w ramach Programy FEnIKS 2021-2027)
- Budowa dostrzegalni pożarowej - dokumentacja projektowa (PPOŻ2 - projekt współfinansowanych ze środków Funduszy Europejskich w ramach Programy FEnIKS (2021-2027).
- Zakup gruntów



Las Państwowe

Kontakt

Siedziba nadleśnictwa: **ul. Kaliska 5,
73-220 Drawno**

Mail: **drawno@szczecin.lasy.gov.pl**

Telefon: **95 768 20 41**

Strona internetowa nadleśnictwa:

<https://drawno.szczecin.lasy.gov.pl/>

Media społecznościowe:

<https://www.facebook.com/profile.php?id=61577236885861>

<https://www.facebook.com/people/Kwaterna-Borowiec/61558255269368/>

www.lasy.gov.pl

